

Salzlandkreis

Der Landrat

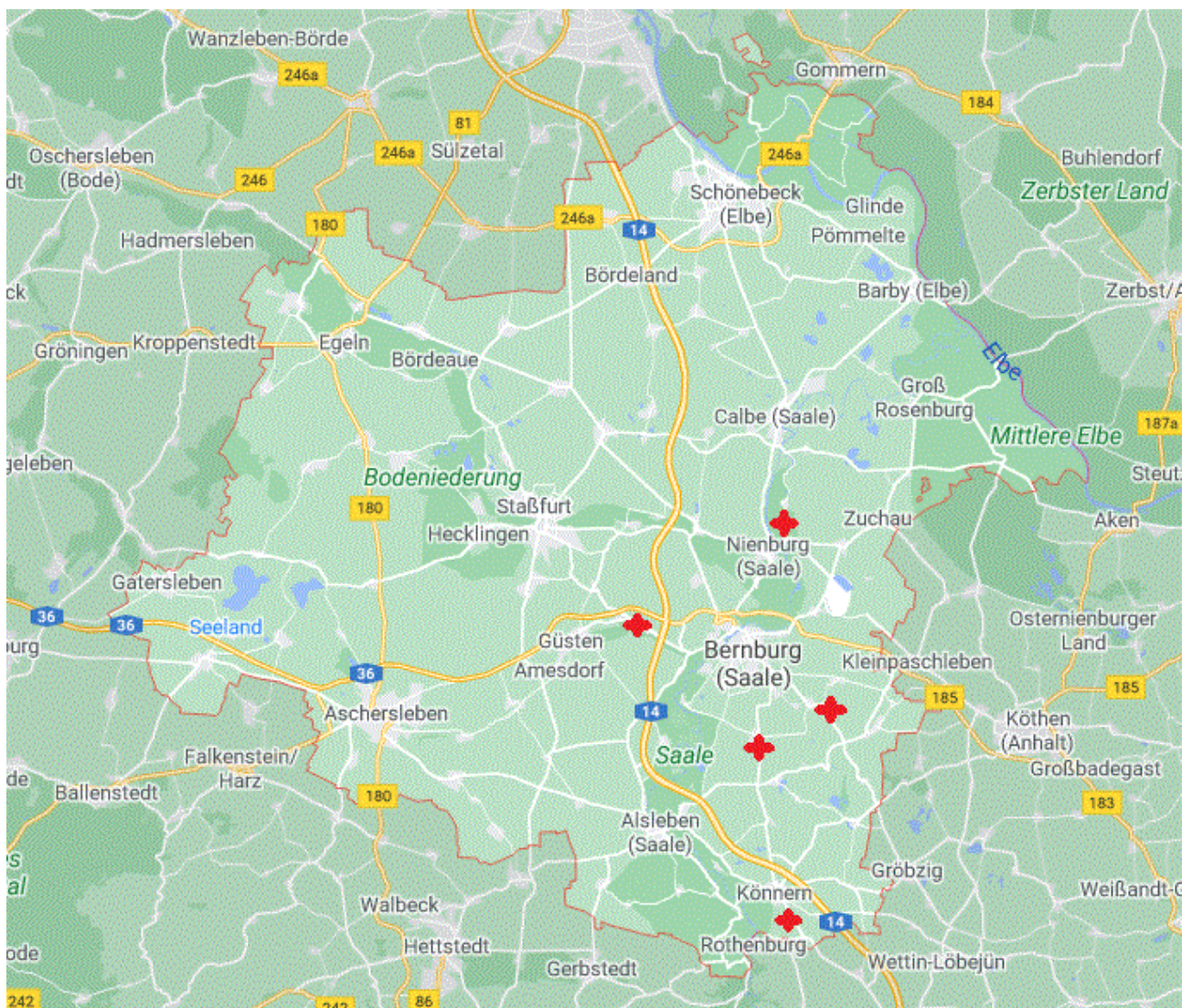


Industrie- und Gewerbeflächen

FREIBLEIBEND

Der Salzlandkreis ist Eigentümer von Flächen in folgenden Gewerbegebieten und bietet diese zum Verkauf an

Baalberge
Peißen
Könnern
Ilberstedt
Nienburg



Gewerbegebiet Baalberge

Gemarkung	Flur	Flurstück	Fläche (m ²)
Baalberge	5	253/14	2.439
Baalberge	5	254/3	1.371
Baalberge	5	254/10	10.976

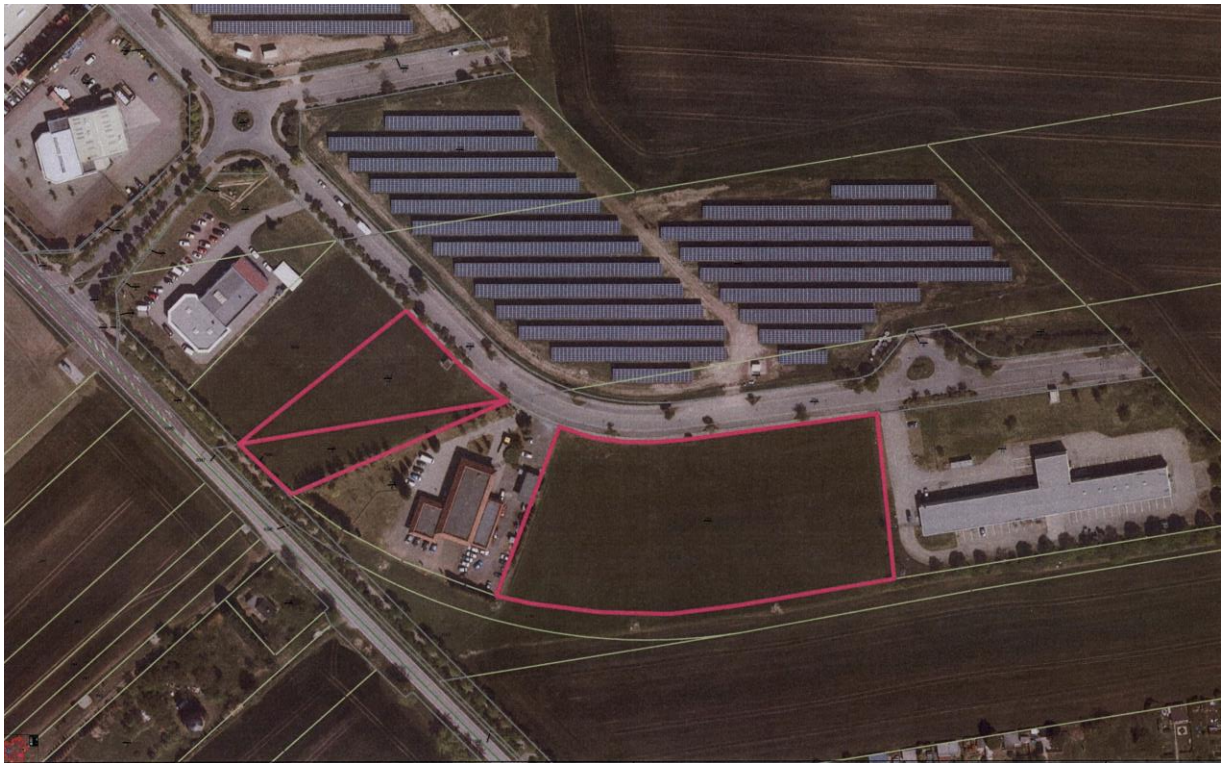
Nutzungsart: Gewerbeflächen im Gewerbegebiet „Baalberge“

Planungsstand: rechtskräftiger Bebauungsplan
Bebauungsplan Nr. 1 „Gewerbegebiet bei der Ziegelei“ in Baalberge
(einzusehen im Planungsamt der Stadt Bernburg (Saale), Schlossstraße 11, Zimmer 116, Herr Wiemann)

Erschließung: erschlossen

Angesiedelte Unternehmen: Handelsunternehmen, Autohäuser, Behindertenwerkstatt

Verkehrsanbindung: Autobahn BAB14, Anschlussstelle Könnern: ca. 14 km entfernt



Gewerbegebiet Peißen

Gemarkung	Flur	Flurstück	Fläche (m ²)
Peißen	2	276/25	7.955

Nutzungsart: Gewerbefläche im Gewerbegebiet „Peißen“

Planungsstand: rechtskräftiger Bebauungsplan
Bebauungsplan „Gewerbegebiet Peißen-Nord“
(einzusehen im Planungsamt der Stadt Bernburg (Saale), Schlossstraße 11, Zimmer 116, Herr Wiemann)

Erschließung: erschlossen

Angesiedelte Unternehmen: Handels- und Dienstleistungsunternehmen, produzierendes Gewerbe, Transportunternehmen, Gewerbe der Baubranche, Behindertenwerkstatt

Verkehrsanbindung: Autobahn BAB14, Anschlussstelle Könnern: ca. 7 km entfernt

Bemerkung: derzeitige Nutzung durch Sportverein



Gewerbegebiet Könnern

Gemarkung Könnern Flur 9 Flurstück 1004 Fläche (m²) 14.343

Nutzungsart Gewerbefläche im Industrie- und Gewerbegebiet Süd

Planungsstand: rechtskräftiger Bebauungsplan und Flächennutzungsplan

Erschließung: erschlossen

Angesiedelte Unternehmen: Handels- und Dienstleistungsunternehmen, Produzierendes Gewerbe, MIDEWA, Biogasparks

Verkehrsanbindung: Autobahn BAB14, Anschlussstelle Könnern: ca. 3 km entfernt



Gewerbegebiet Ilberstedt

Gemarkung	Flur	Flurstück	Fläche (m ²)
Ilberstedt	5	129/1	624

Nutzungsart: Gewerbefläche im Gewerbegebiet Ilberstedt

Planungsstand: rechtskräftiger Bebauungsplan und Flächennutzungsplan
Bebauungsplan „Am Bahnhof“

Erschließung: erschlossen

Angesiedelte Unternehmen: Handels- und Dienstleistungsunternehmen, Produzierendes Gewerbe, Transportunternehmen, Gewerbe der Baubranche, Behindertenwerkstatt

Verkehrsanbindung: Autobahn BAB14, Autobahnkreuz Bernburg: ca. 4 km entfernt



Gewerbegebiet Nienburg

Gemarkung	Flur	Flurstück	Fläche (m ²)
Nienburg	2	329/4	3.827
Nienburg	2	335/3	363
Nienburg	2	335/5	367
Nienburg	2	321/2	2.346
Nienburg	2	330/4	1.180
Nienburg	2	330/2	1.069
Nienburg	2	336/1	273
Nienburg	2	336/4	241
Nienburg	2	334/2	363
Nienburg	2	334/4	374
Nienburg	2	332/2	356
Nienburg	2	332/4	377
Nienburg	2	324	2.445
Nienburg	2	333/7	335
Nienburg	2	333/3	27
Nienburg	2	333/5	381

Nutzungsart: Gewerbefläche im Gewerbegebiet Nienburg

Planungsstand: rechtskräftiger Bebauungsplan
Bebauungsplan Nr. 1 / 04 „Gewerbegebiet Nienburg“

Erschließung: erschlossen

Angesiedelte Unternehmen: Handels- und Dienstleistungsunternehmen, Produzierendes Gewerbe, Gewerbe der Baubranche

Verkehrsanbindung: Autobahn BAB14, Anschlussstelle Staßfurt: ca. 7 km entfernt



Information:

Interessenten melden sich bitte schriftlich beim Salzlandkreis, FD 11 Zentraler Service, Bereich Liegenschaften, 06400 Bernburg (Saale), Tel.-Nr. 03471 684-1847 o. – 1739 oder per Mail unter liegenschaften@kreis-slk.de.

Bemerkung: Belastungsvollmachten können nicht erteilt werden

Haftungshinweis:

Für den Inhalt und die Richtigkeit der Angaben wird jegliche Haftung ausgeschlossen. Trotz sorgfältiger inhaltlicher Kontrolle übernimmt der Salzlandkreis keine Gewähr für den Inhalt sowie Aktualität, Genauigkeit, Richtigkeit, Vollständigkeit oder Qualität der bereitgestellten Informationen. Haftungsansprüche gegenüber dem Salzlandkreis sind grundsätzlich ausgeschlossen, sofern kein nachweislich vorsätzliches oder grob fahrlässiges Verschulden vorliegt.

gez. Markus Bauer
Landrat