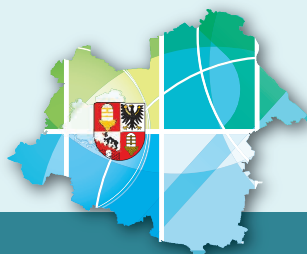




### Selbsthilfegruppe am Standort Bernburg

► **Gruppe für psychisch Kranke I**  
14-tägig mittwochs  
von 14:00 Uhr bis 16:00 Uhr  
Ansprechpartnerin: Frau Heupke



✉ Salzlandkreis  
FD Gesundheit  
06400 Bernburg (Saale) [www.salzlandkreis.de](http://www.salzlandkreis.de)



🏠 **Thomas-Müntzer-Straße 41**  
06406 Bernburg (Saale)

Frau Dipl.Med. Leonhardt 03471 684-1471  
Leiterin des Sozialpsychiatrischen Dienstes

Frau Schimmelpfennig	03471 684-1493	ASL
Herr Stockmann	03471 684-1484	ASL
Frau Heupke	03471 684-1500	BBG
Frau Küstermann	03471 684-1502	BBG
Frau Rienecker	03471 684-1566	SBK/SFT
Frau Arend	03471 684-1512	SBK

**Büro Aschersleben,**  
Ermslebener Str. 77, 06449 Aschersleben  
Zimmer 411

Dienstag 09:00 - 12:00 Uhr und 14:00 - 17:00 Uhr  
Termine an anderen Sprechtagen nur nach  
Vereinbarung

**Büro Schönebeck,**  
Geschwister-Scholl-Straße 157, 39218 Schönebeck (Elbe)  
Zimmer: 1.11

Dienstag 09:00 - 12:00 Uhr und 14:00 - 17:00 Uhr  
Termine an anderen Sprechtagen nur nach  
Vereinbarung

**Büro Staßfurt,**  
Bernburger Straße 13, 39418 Staßfurt  
Zimmer 315

Dienstag 09:00 - 12:00 Uhr und 14:00 - 17:00 Uhr  
Termine an anderen Sprechtagen nur nach  
Vereinbarung

Herausgeber: Salzlandkreis  
Redaktion: Sozialpsychiatrischer Dienst  
Erschienen: Dezember 2020

# INFORMATIONSBLATT SOZIALPSYCHIATRISCHER DIENST



## FD Gesundheit Sozialpsychiatrischer Dienst

**Hauptsitz Büro Bernburg**  
Thomas-Müntzer-Straße 41, 06406 Bernburg (Saale)

### Offene Sprechstunde

Dienstag: 09:00 - 12:00 Uhr und 14:00 - 17:00 Uhr

Termine an anderen Sprechtagen nur nach  
Vereinbarung.



# Der Sozialpsychiatrische Dienst stellt sich vor!

## Unsere Aufgaben

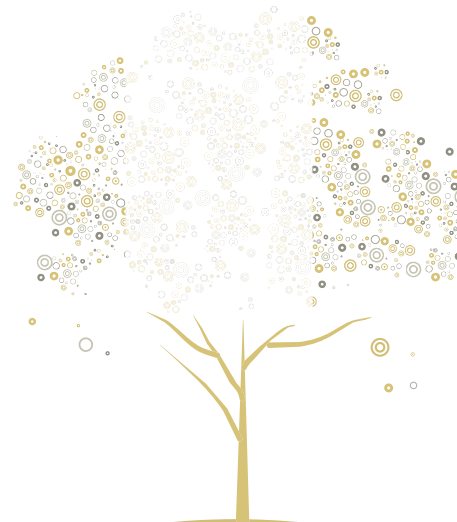
- ✓ Einzelgespräche
- ✓ Gruppengespräche
- ✓ Beratung von Angehörigen und des sozialen Umfeldes
- ✓ Hausbesuche
- ✓ Einleitung/Vermittlung von ambulanten und stationären Behandlungen
- ✓ Zusammenarbeit mit Ämtern, Behörden, medizinischen Einrichtungen
- ✓ Krisenintervention / Konfliktbewältigung
- ✓ Hilfen bei Wiedereingliederung im familiären Bereich, Wohn und Arbeitsbereich

## Unsere Leitlinien und Grundsätze



Unentgeltliche Inanspruchnahme der Hilfs- und Beratungsangebote

**HILFE - in Krisensituationen außerhalb der Sprechzeit**  
**Retungsleitstelle Tel. 03925 299040**



## Unsere Zielgruppen

Alle Menschen, die -selbst oder als Angehöriger oder Bezugsperson - von einer psychischen Krankheit, seelischen oder geistigen Behinderung oder multiplen Problemlagen betroffen sind und Hilfe in psychischer, sozialer, medizinischer oder rehabilitativer Hinsicht wünschen.

*zum Beispiel:*

- ✓ Depressionen
- ✓ Manisch-depressive Erkrankungen
- ✓ Persönlichkeits- oder neurotische Störungen einschließlich Angst- oder Zwangserkrankungen
- ✓ geistige Behinderung
- ✓ seelische und soziale Konflikte



**SALZLANDKREIS**

FD Gesundheit



**SALZLANDKREIS**

FD Gesundheit