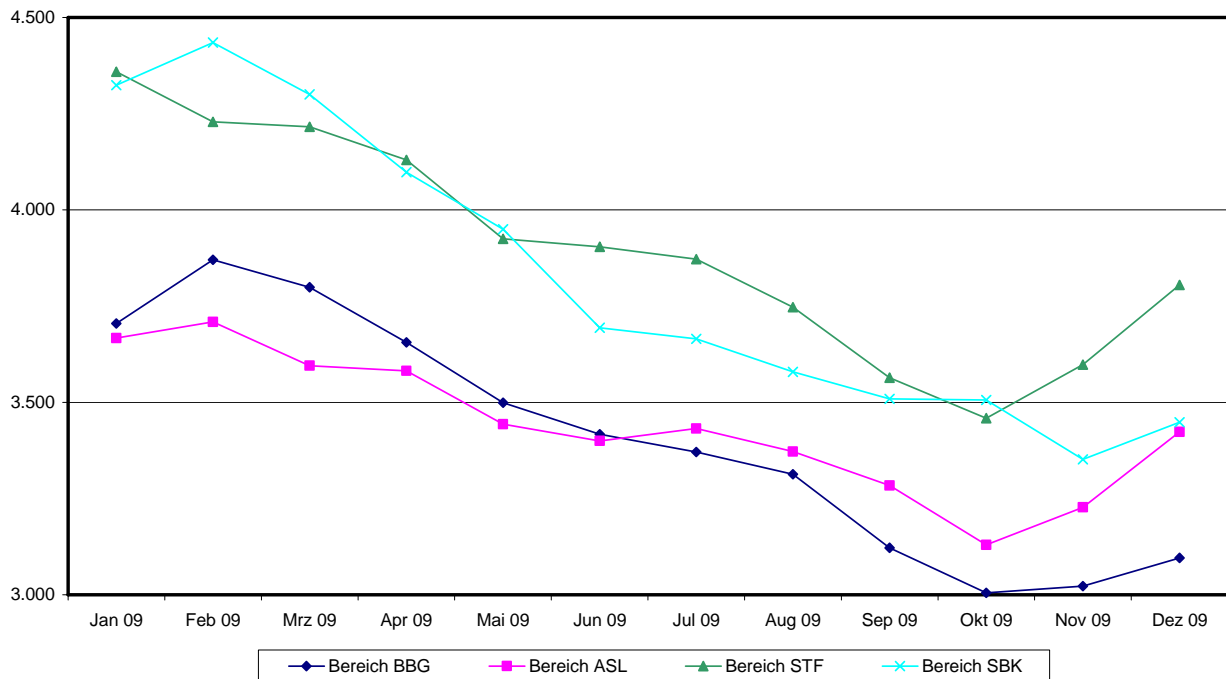


Arbeitsmarkt 2009

Arbeitslosenzahl

	Bereich BBG	Bereich ASL	Bereich STF	Bereich SBK	SLK
Jan 09	3.705	3.667	4.359	4.324	16.055
Feb 09	3.870	3.709	4.229	4.435	16.243
Mrz 09	3.799	3.595	4.216	4.300	15.910
Apr 09	3.656	3.582	4.130	4.098	15.466
Mai 09	3.499	3.443	3.925	3.950	14.817
Jun 09	3.417	3.400	3.904	3.694	14.415
Jul 09	3.371	3.432	3.872	3.665	14.340
Aug 09	3.313	3.372	3.747	3.579	14.011
Sep 09	3.122	3.284	3.564	3.509	13.479
Okt 09	3.005	3.130	3.459	3.506	13.100
Nov 09	3.022	3.227	3.598	3.352	13.199
Dez 09	3.096	3.423	3.805	3.448	13.772
<i>2009</i>	<i>3.406</i>	<i>3.439</i>	<i>3.901</i>	<i>3.822</i>	<i>14.567</i>
Dez 08	3.395	3.195	3.754	3.892	14.236

Entwicklung der Zahl der Arbeitslosen
in den Gebieten im Salzlandkreis im Jahr 2009

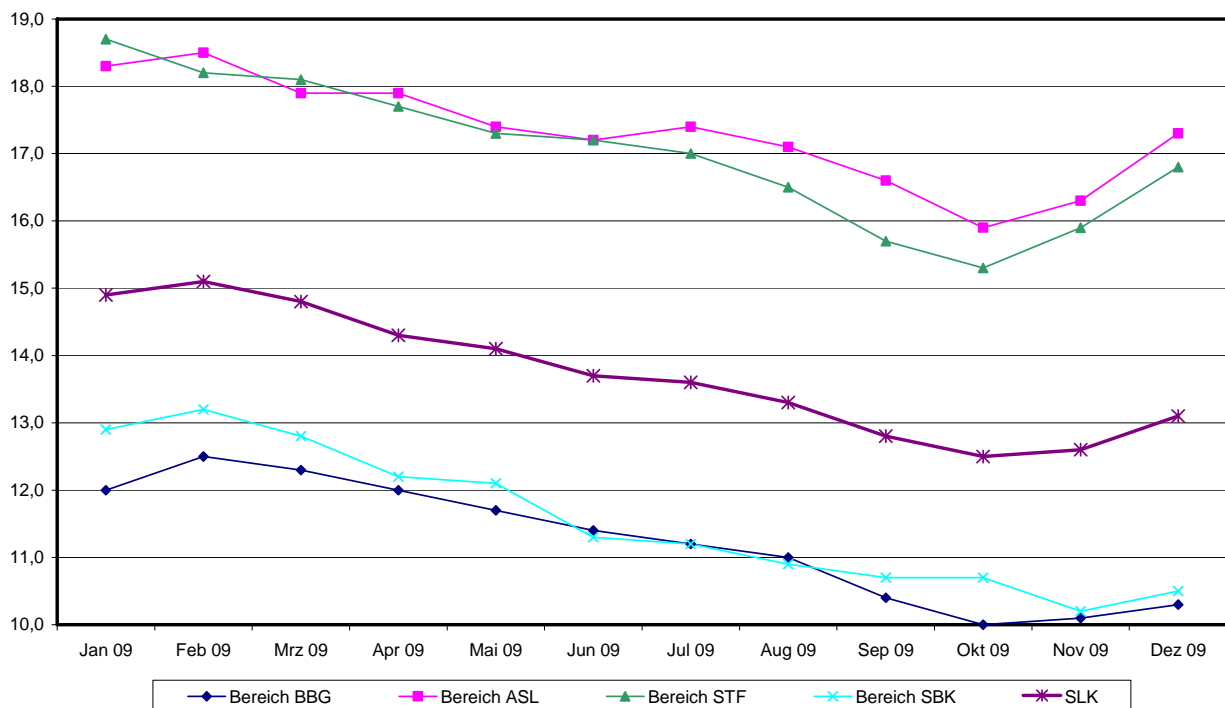


Arbeitsmarkt 2009

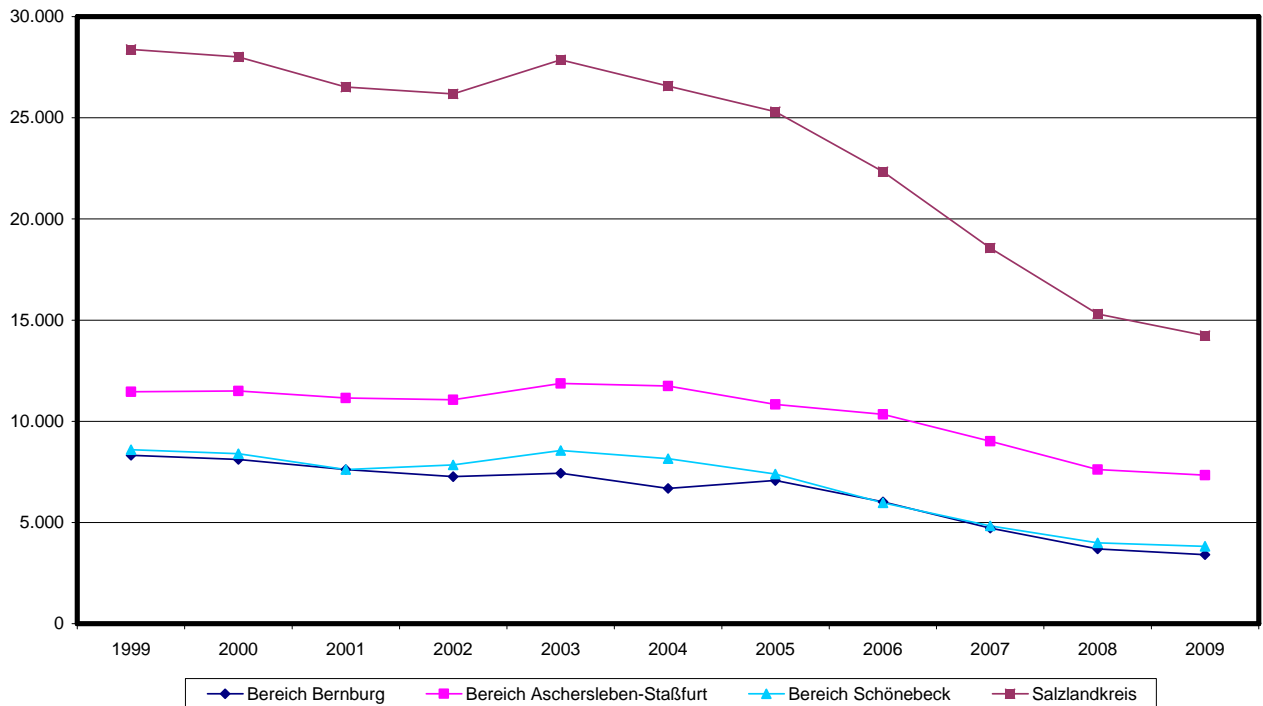
Arbeitslosenquote

	Bereich BBG	Bereich ASL	Bereich STF	Bereich SBK	SLK
Jan 09	12,0	18,3	18,7	12,9	14,9
Feb 09	12,5	18,5	18,2	13,2	15,1
Mrz 09	12,3	17,9	18,1	12,8	14,8
Apr 09	12,0	17,9	17,7	12,2	14,3
Mai 09	11,7	17,4	17,3	12,1	14,1
Jun 09	11,4	17,2	17,2	11,3	13,7
Jul 09	11,2	17,4	17,0	11,2	13,6
Aug 09	11,0	17,1	16,5	10,9	13,3
Sep 09	10,4	16,6	15,7	10,7	12,8
Okt 09	10,0	15,9	15,3	10,7	12,5
Nov 09	10,1	16,3	15,9	10,2	12,6
Dez 09	10,3	17,3	16,8	10,5	13,1
2009	11,2	17,3	17,0	11,6	13,7
Dez 08	11,0	15,9	16,1	11,6	16,4

Entwicklung der Arbeitslosenquote im Salzlandkreis im Jahr 2009



Entwicklung der Zahl der Arbeitslosen im Salzlandkreis und den Teilregionen 1999 bis 2009



Entwicklung der Arbeitslosenzahlen (Jahresdurchschnitt) im Salzlandkreis sowie bezogen auf die Altkreise

	1999	2000	2001	2002	2003	2004
Bereich Bernburg	8.319	8.107	7.615	7.261	7.436	6.679
Bereich Aschersleben-Staßfurt	11.457	11.501	11.152	11.066	11.869	11.740
Bereich Schönebeck	8.600	8.402	7.615	7.846	8.559	8.151
Salzlandkreis	28.376	28.010	26.518	26.173	27.864	26.570

2005	2006	2007	2008	2009
7.073	6.015	4.721	3.693	3.406
10.833	10.343	9.012	7.616	7.340
7.387	5.972	4.829	3.993	3.822
25.293	22.330	18.562	15.302	14.236

**Entwicklung der Arbeitslosenquote (Jahresdurchschnitt)
im Salzlandkreis sowie bezogen auf die Altkreise**

	1999	2000	2001	2002	2003	2004
Bereich Bernburg	23,2	22,5	22,0	21,0	21,8	19,9
Bereich Aschersleben-Staßfurt	23,1	23,2	22,7	22,9	25,0	25,0
Bereich Schönebeck	22,7	21,9	20,0	20,8	22,9	22
Salzlandkreis	23,0	22,6	21,7	21,7	23,5	22,6

2005	2006	2007	2008	2009
21,4	18,4	15,5	11,8	11,2
23,3	22,9	21,3	17,6	17,2
20,4	17,1	14,6	11,8	11,6
21,9	19,9	17,5	14,1	13,7