

Salzlandkreis

- Landrat -



Datum: 02. November 2009

Mitteilungsvorlage - M/180/2009

Öffentlichkeitsstatus	öffentlich
Einbringer	Dezernat V Frau Völksch

BERATUNGSFOLGE	DATUM	TOP
Jugendhilfeausschuss	24.11.2009	

Sozialdatensammlung des Salzlandkreises 2008/2009

Sachverhalt

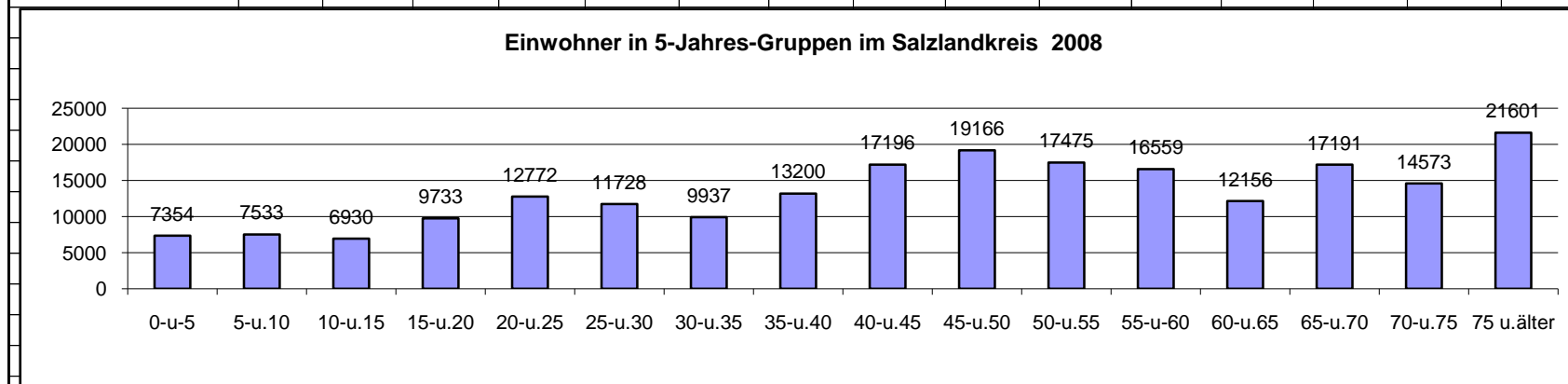
In der Sozialraumanalyse des Salzlandkreises 2008 wurde festgelegt, dass zur Dokumentation der aktuellen Situation im Landkreis eine jährliche Sozialdatensammlung herausgegeben werden soll.

Die Sozialdatensammlung 2008/2009 beinhaltet folgende Statistiken:

- Anlage 1 - Einwohner 2008 in 5 Jahresgruppen
- Anlage 2 - Einwohner 2008 unter 27 Jahre
- Anlage 3 - Einwohner 2008 Kindertagesstättenalter
- Anlage 4 - Einwohner 2008 Jugend- und Altenquotient
- Anlage 5 - Arbeitsmarkt 2008/2009
- Anlage 6 - Grundsicherung nach SGB II 2008/2009
- Anlage 7 - Hilfen zur Erziehung 2008 Inanspruchnahme
- Anlage 8 - Jugendgerichtshilfe Gesamtübersicht 2008
- Anlage 9 - Bildungsabschlüsse 2008/2009

Völksch
Dezernentin V

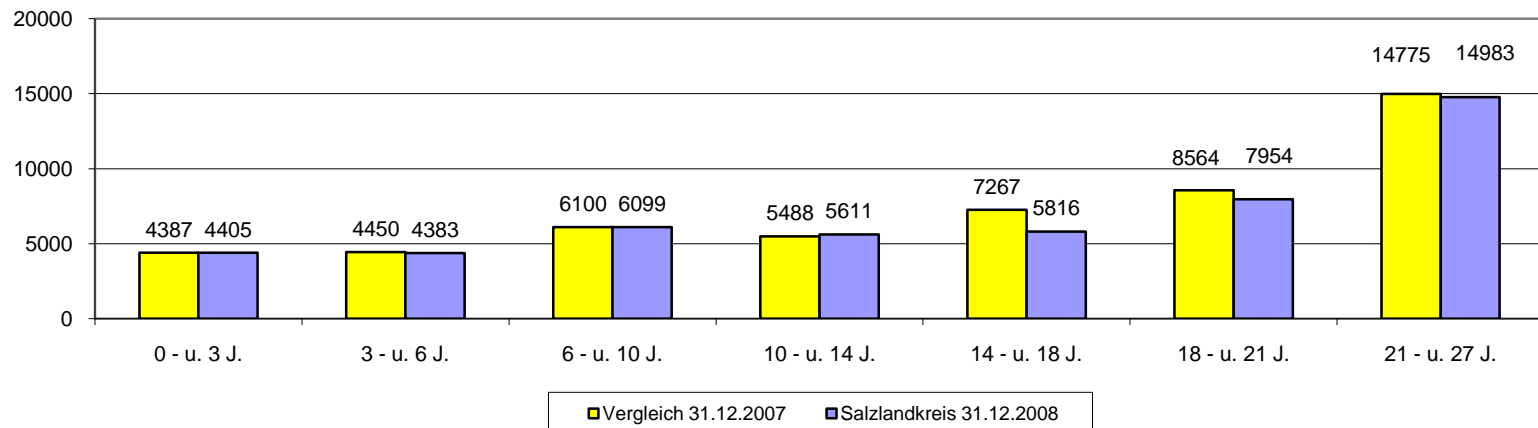
Einwohner des Salzlandkreises														Anlage 1			
in 5-Jahres-Gruppen																	
Stand 31.12.2008																	
	0-u-5	5-u.10	10-u.15	15-u.20	20-u.25	25-u.30	30-u.35	35-u.40	40-u.45	45-u.50	50-u.55	55-u-60	60-u.65	65-u.70	70-u.75	75 u.älter	gesamt
Stadt Aschersleben	966	995	889	1284	1727	1528	1213	1622	2186	2562	2289	2113	1680	2532	2047	3138	28771
VGem Bernburg	1004	1006	936	1308	2126	1983	1474	1782	2494	2619	2284	2227	1817	2560	2184	3242	31046
Gemeinde Bördeland	338	334	292	371	462	475	409	590	710	851	749	669	378	534	482	692	8336
Stadt Calbe (Saale)	291	322	319	502	527	472	429	574	833	897	853	804	553	852	805	1202	10235
VGem Egelner Mulde	448	399	395	530	640	660	611	809	973	1060	999	1012	689	800	748	1153	11926
VGem Elbe-Saale	292	375	322	476	534	420	398	642	824	863	840	682	508	679	620	1057	9532
Stadt Könnern	289	290	285	374	462	381	365	517	649	715	680	596	408	559	466	753	7789
VGem Nienburg (Saale)	452	501	517	692	854	699	680	929	1223	1374	1304	1215	813	1012	866	1290	14421
VGem Saale-Wipper	343	332	317	438	538	541	425	630	757	848	790	743	484	770	658	989	9603
Stadt Schönebeck(Elbe)	1219	1197	990	1489	2062	1932	1474	1994	2598	2950	2720	2510	2081	3018	2528	3475	34237
VGem Seeland	313	361	324	455	552	578	547	638	801	823	844	813	527	672	627	817	9692
VGem Stadt Hecklingen	321	333	285	397	516	445	446	618	706	796	746	733	471	641	491	863	8808
VGem Staßfurt	1078	1088	1059	1417	1772	1614	1466	1855	2442	2808	2377	2442	1747	2562	2051	2930	30708
Salzlandkreis ges.	7354	7533	6930	9733	12772	11728	9937	13200	17196	19166	17475	16559	12156	17191	14573	21601	215104



Quelle: eigene Abfrage des Jugendamtes bei den Einwohnermeldeämtern

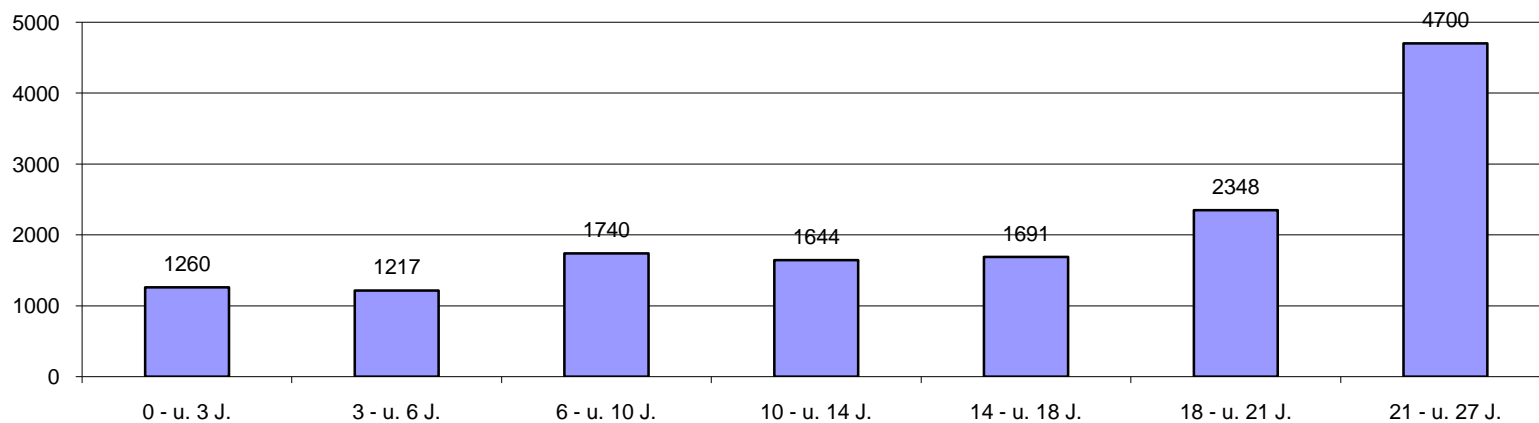
Kinder, Jugendliche und junge Erwachsene von 0 bis unter 27 Jahre							Anlage 2			
Salzlandkreis gesamt und Verwaltungsgemeinschaften										
Stand vom 31.12.2008										
Quelle: Jugendamt SLK nach Abfrage der Einwohnermeldeämter										
	0 - u. 3 J.	3 - u. 6 J.	6 - u. 10 J.	10 - u. 14 J.	14 - u. 18 J.	18 - u. 21 J.	21 - u. 27 J.	0 - u. 18 ges.	0 - u. 27 ges.	
Stadt Aschersleben	574	584	803	709	715	1115	1967	3385	6467	
VGem Bernburg	598	599	813	740	771	1142	2592	3521	7255	
Stadt Calbe(Saale)	172	178	263	263	296	377	595	1172	2144	
VGem Egelner Mulde	248	280	319	314	369	370	774	1530	2674	
VGem Elbe-Saale	163	201	303	271	281	364	579	1219	2162	
Stadt Könnern	189	155	235	229	239	277	541	1047	1865	
VGem Nienburg(Saale)	256	278	419	422	396	600	921	1771	3292	
VGem Saale-Wipper	217	185	273	253	285	329	646	1213	2188	
Stadt Schönebeck(Elbe)	745	733	938	799	888	1232	2430	4103	7765	
VGem Seeland	172	201	301	261	271	379	640	1206	2225	
VGem Stadt Hecklingen	195	179	280	239	235	329	533	1128	1990	
VGem Staßfurt	668	621	877	863	868	1130	2020	3897	7047	
Gemeinde Bördeland	208	189	275	248	202	310	537	1122	1969	
Salzlandkreis 31.12.2008	4405	4383	6099	5611	5816	7954	14775	26314	49043	
Vergleich 31.12.2007	4387	4450	6100	5488	7267	8564	14983	27692	51239	

**Junge Menschen unter 27 Jahre im Salzlandkreis
31.12.2008 mit Vergleich zum 31.12.2007**



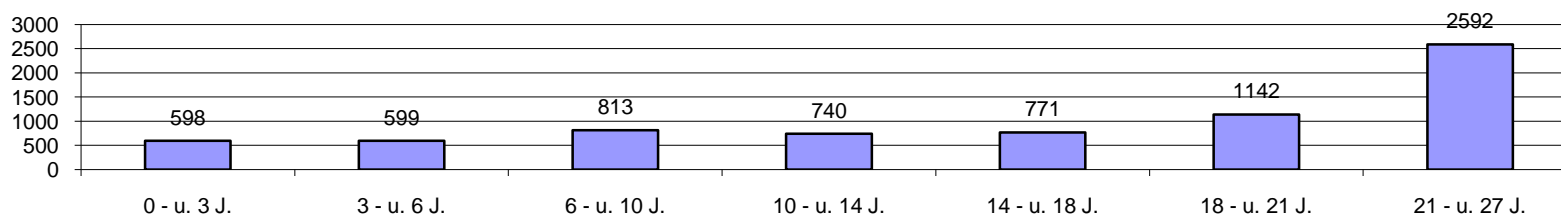
Kinder, Jugendliche und junge Erwachsene von 0 bis unter 27 Jahre.									
ehemaliger Landkreis Bernburg gesamt und Verwaltungsgemeinschaften									
Stand 31.12.2008									
	0 - u. 3 J.	3 - u. 6 J.	6 - u. 10 J.	10 - u. 14 J.	14 - u. 18 J.	18 - u. 21 J.	21 - u. 27 J.	0 - u. 18 ges.	0 - u. 27 ges.
VGem Bernburg	598	599	813	740	771	1142	2592	3521	7255
VGem Saale-Wipper	217	185	273	253	285	329	646	1213	2188
Stadt Könnern	189	155	235	229	239	277	541	1047	1865
VGem Nienburg (Saale)	256	278	419	422	396	600	921	1771	3292
ehem.LK Bernburg ges.	1260	1217	1740	1644	1691	2348	4700	7552	14600

**Junge Menschen unter 27 Jahre im ehemaligen LK Bernburg
31.12.2008**

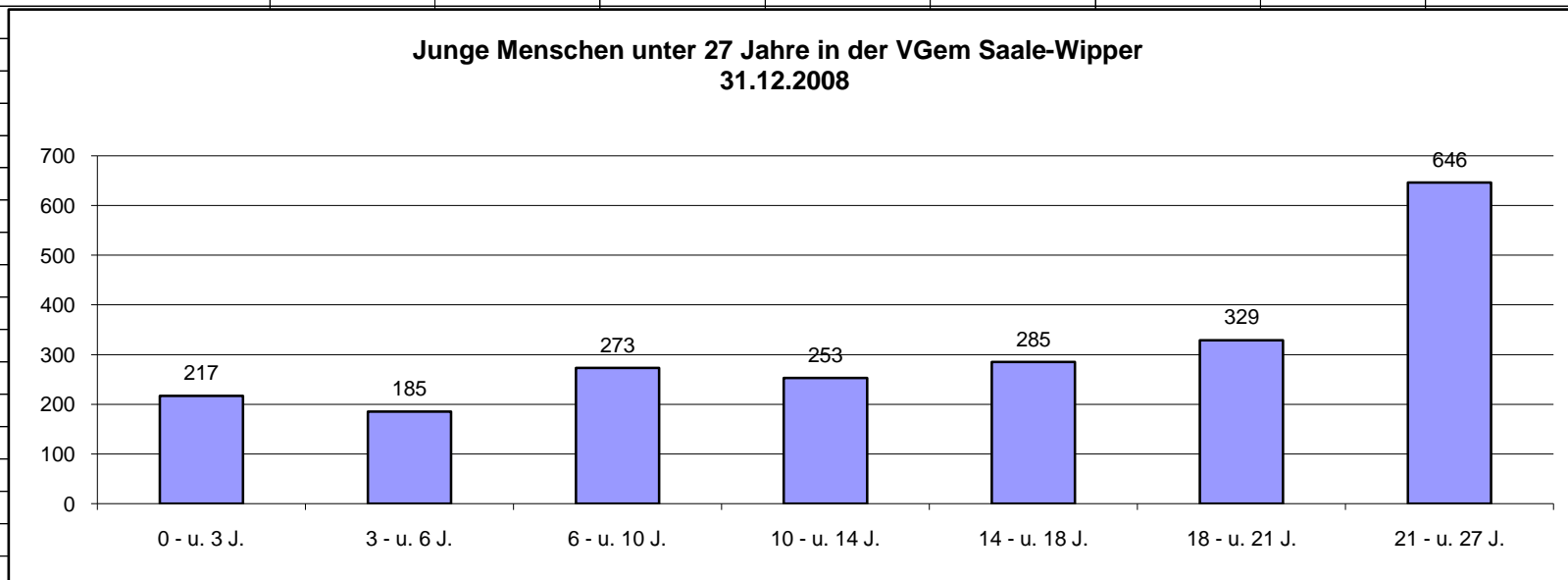


Kinder, Jugendliche und junge Erwachsene von 0 bis unter 27 Jahre.									
VGem Bernburg									
Stand vom 31.12.2008									
	0 - u. 3 J.	3 - u. 6 J.	6 - u. 10 J.	10 - u. 14 J.	14 - u. 18 J.	18 - u. 21 J.	21 - u. 27 J.	0 - u. 18 ges.	0 - u. 27 ges.
Roschwitz	24	24	34	40	50	59	139	172	370
Zepziger Weg	70	54	90	89	95	108	224	398	730
Süd-Ost	60	63	75	61	59	95	192	318	605
Neuborna	16	17	33	21	25	30	61	112	203
Siedlung KH	10	9	12	25	21	40	48	77	165
Neubau KH	19	22	22	10	25	39	76	98	213
Berstadt-Zentrum	157	149	196	194	187	234	582	883	1699
Berstadt-Süd	90	94	134	114	127	212	504	559	1275
Bergstadt Ost	16	12	16	14	12	25	66	70	161
Talstadt	68	73	99	83	78	124	218	401	743
Waldau	30	37	49	44	43	91	165	203	459
Strenzfeld	4	5	5	6	0	15	175	20	210
Dröbel	14	12	19	14	16	30	69	75	174
Aderstedt	14	20	11	15	14	20	37	74	131
Stadt Bernburg ges.	592	591	795	730	752	1122	2556	3460	7138
Gröna	6	8	18	10	19	20	36	61	117
VGem Bernburg ges.	598	599	813	740	771	1142	2592	3521	7255

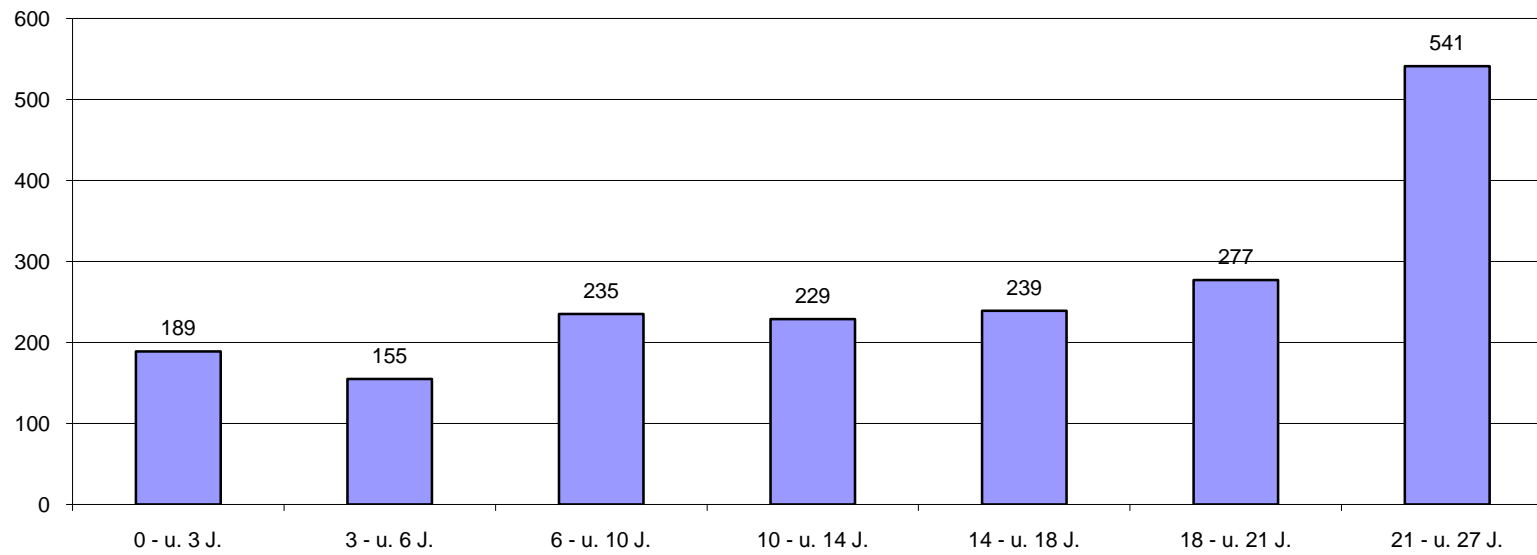
**Junge Menschen unter 27Jahre in der VGem Bernburg
31.12.2008**



Kinder, Jugendliche und junge Erwachsene von 0 bis unter 27 Jahre.									
VGem Saale-Wipper									
Stand vom 31.12.2008									
	0 - u. 3 J.	3 - u. 6 J.	6 - u. 10 J.	10 - u. 14 J.	14 - u. 18 J.	18 - u. 21 J.	21 - u. 27 J.	0 - u. 18 ges.	0 - u. 27 ges.
Alsleben	61	43	67	66	66	80	165	548	548
Alsleben OT Gnölbzig	7	0	3	13	7	8	18	56	56
Güsten	81	65	87	82	115	137	238	805	805
Güsten OT Osmarsleben	10	13	13	12	12	7	29	96	96
Plötzkau	24	22	42	27	28	24	53	220	220
Plötzkau OT Großwirschleben	4	7	6	10	6	8	16	57	57
Plötzkau OT Bründel	3	3	11	6	6	9	13	51	51
Ilberstedt	14	20	27	21	28	42	69	221	221
Ilberstedt OT Bullenstedt	0	3	0	3	3	4	6	19	19
Ilberstedt OT Cölbick	2	2	2	2	1	2	4	15	15
Schackstedt	11	7	15	11	13	8	35	100	100
VGem Saale-Wipper ges.	217	185	273	253	285	329	646	1213	2188

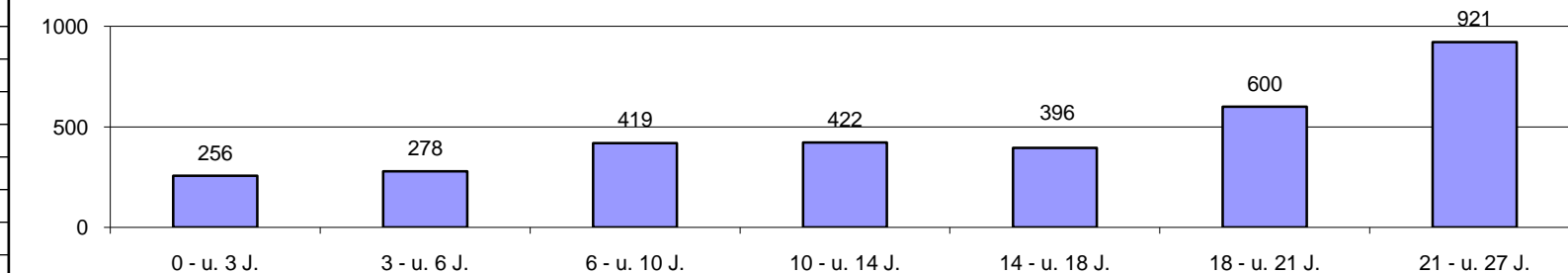


**Junge Menschen unter 27 Jahre in der Stadt Könnern
31.12.2008**



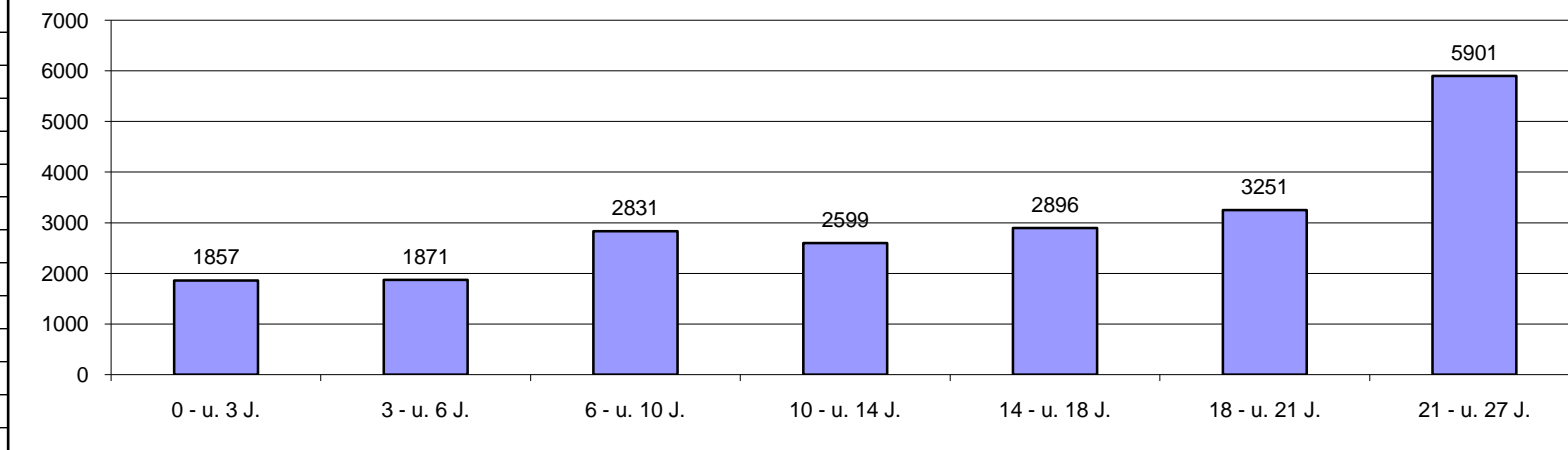
Kinder, Jugendliche und junge Erwachsene von 0 bis unter 27 Jahre.									
VGem Nienburg (Saale)									
Stand vom 31.12.2008									
	0 - u. 3 J.	3 - u. 6 J.	6 - u. 10 J.	10 - u. 14 J.	14 - u. 18 J.	18 - u. 21 J.	21 - u. 27 J.	0 - u. 18 ges.	0 - u. 27 ges.
Nienburg	65	78	118	110	107	143	261	478	882
Neugatterleben	18	25	23	17	26	43	59	109	211
Gerbitz	14	13	26	21	20	37	40	94	171
Pobzig	7	7	8	15	13	16	27	50	93
Wedlitz	11	8	20	14	8	11	20	61	92
Latdorf	8	13	22	32	14	34	34	89	157
Baalberge	29	24	47	44	38	61	98	182	341
Biendorf	11	23	24	25	21	28	55	104	187
Cörmigk	6	12	20	17	14	31	30	69	130
Edlau	15	11	13	13	18	24	35	70	129
Gerlebogk	5	4	7	6	8	17	19	30	66
Peißen	33	19	28	33	32	58	94	145	297
Poley	12	10	19	15	29	25	51	85	161
Preußlitz	8	13	22	32	14	34	34	89	157
Wiendorf	7	8	11	12	19	17	29	57	103
Wohlsdorf	7	10	11	16	15	21	35	59	115
VGem Nienburg (Saale) ges.	256	278	419	422	396	600	921	1771	3292

**Junge Menschen unter 27 Jahre in der VGem Nienburg (Saale)
31.12.2008**



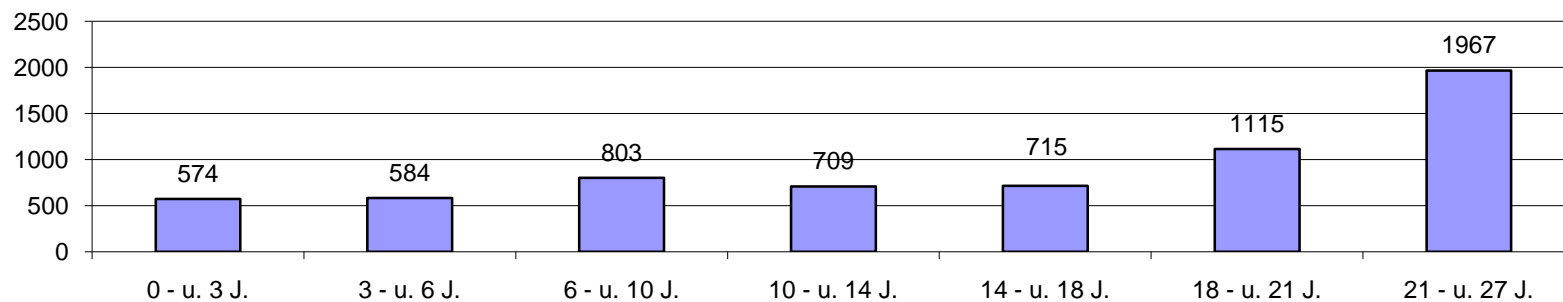
Kinder, Jugendliche und junge Erwachsene von 0 bis unter 27 Jahre.									
ehemaliger Landkreis Aschersleben-Staßfurt gesamt und Verwaltungsgemeinschaften									
Stand 31.12.2008									
	0 - u. 3 J.	3 - u. 6 J.	6 - u. 10 J.	10 - u. 14 J.	14 - u. 18 J.	18 - u. 21 J.	21 - u. 27 J.	0 - u. 18 ges.	0 - u. 27 ges.
Stadt Aschersleben	574	584	803	709	715	1115	1967	3385	6467
VGem Egelner Mulde	248	280	319	314	369	370	774	1530	2674
VGem Seeland	172	201	301	261	271	379	640	1206	2225
VGem Stadt Hecklingen	195	179	280	239	235	329	533	1128	1990
VGem Staßfurt	668	627	1128	1076	1306	1058	1987	4805	7850
ehemal. LK ASL-SFT ges.	1857	1871	2831	2599	2896	3251	5901	12054	21206

**Junge Menschen unter 27 Jahre im ehemaligen LK Aschersleben-Staßfurt
31.12.2008**



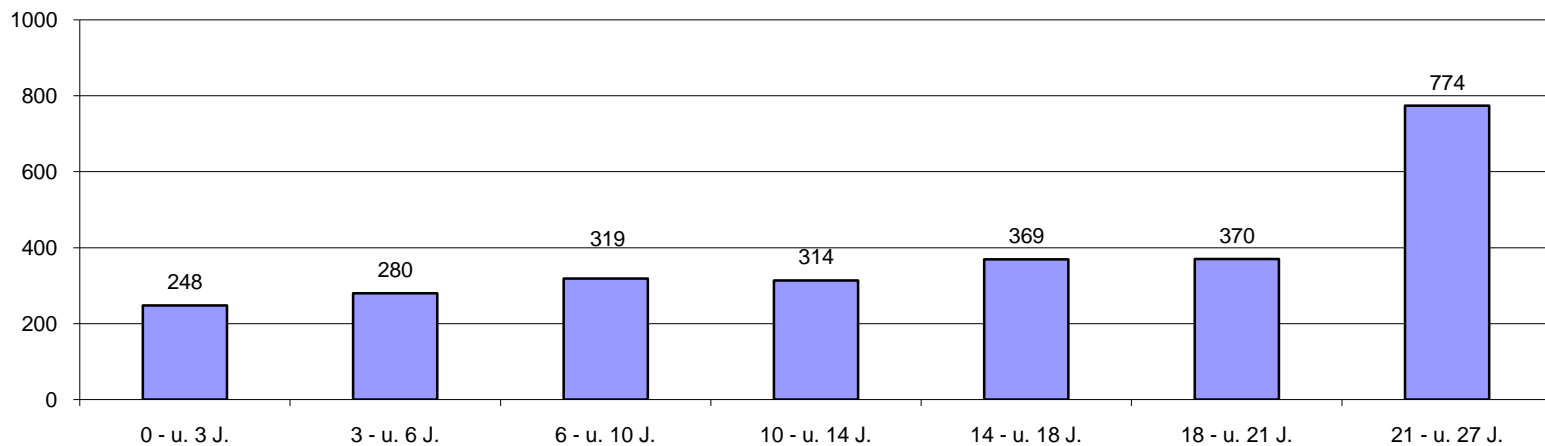
Kinder, Jugendliche und junge Erwachsene von 0 bis unter 27 Jahre.									
Stadt Aschersleben									
Stand vom 31.12.2008									
	0 - u. 3 J.	3 - u. 6 J.	6 - u. 10 J.	10 - u. 14 J.	14 - u. 18 J.	18 - u. 21 J.	21 - u. 27 J.	0 - u. 18 ges.	0 - u. 27 ges.
Aschersleben	461	454	601	534	570	868	1591	5079	5079
Ortschaft Winnigen	16	20	22	27	23	24	43	175	175
Ortschaft Wilsleben	5	9	18	12	10	21	34	109	109
Ortschaft Klein Schierstedt	11	7	10	7	7	8	29	79	79
Ortschaft Freckleben	17	15	21	14	15	23	41	146	146
Ortschaft Drohndorf	8	16	14	16	27	26	36	143	143
Ortschaft Westdorf	20	13	30	35	19	43	57	217	217
Ortschaft Schackenthal	2	4	21	11	7	10	25	80	80
Ortschaft Mehringen	21	27	32	28	20	52	65	245	245
Ortsch. Groß Schierstedt	5	12	22	16	9	22	30	116	116
Ortsch. Neu Königsau	8	7	12	9	8	18	16	78	78
Stadt Aschersleben ges.	574	584	803	709	715	1115	1967	3385	6467

**Junge Menschen unter 27Jahre in der Stadt Aschersleben
31.12.2008**



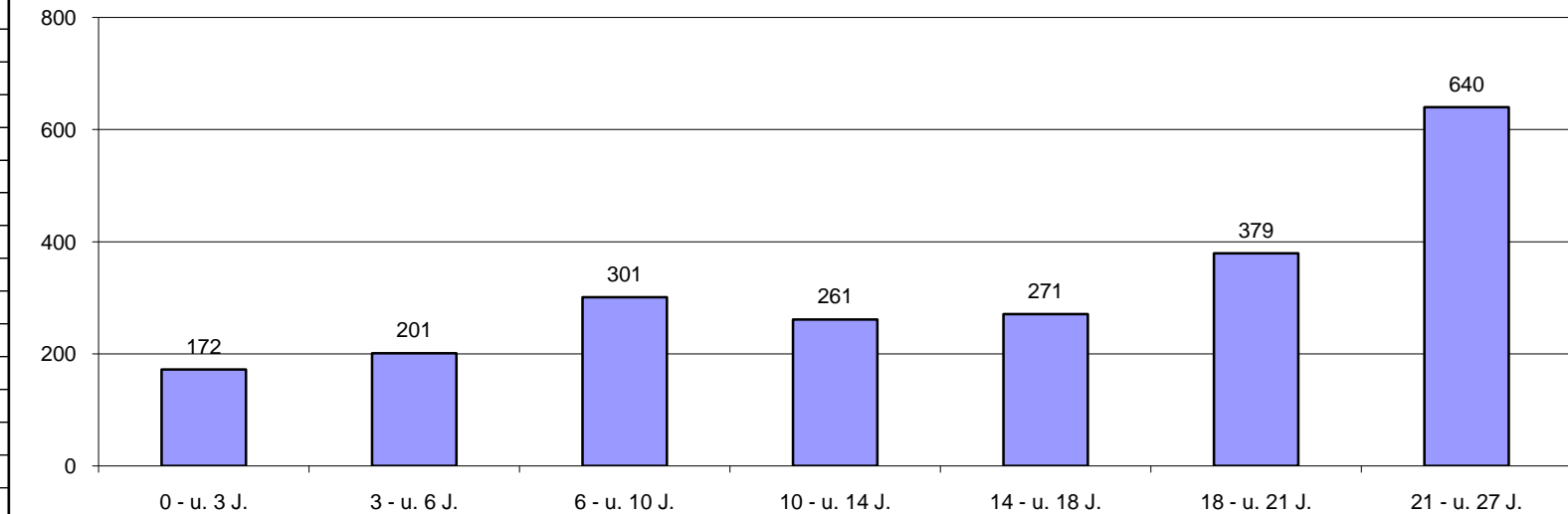
Kinder, Jugendliche und junge Erwachsene von 0 bis unter 27 Jahre.									
VGem Egelner Mulde									
Stand vom 31.12.2008									
	0 - u. 3 J.	3 - u. 6 J.	6 - u. 10 J.	10 - u. 14 J.	14 - u. 18 J.	18 - u. 21 J.	21 - u. 27 J.	0 - u. 18 ges.	0 - u. 27 ges.
Gemeinde Borne	22	40	29	37	55	41	87	311	311
Gemeinde Etgersleben	20	16	16	22	24	25	52	175	175
Gemeinde Hakeborn	13	19	16	17	22	22	53	162	162
Gemeinde Tarthun	13	13	26	22	19	22	61	176	176
Gemeinde Unseburg	28	29	34	33	34	24	84	266	266
Gemeinde Westeregeln	45	52	60	53	61	63	136	470	470
Gemeinde Wolmirsleben	26	28	35	33	48	54	84	308	308
Stadt Egel	81	83	103	97	106	119	217	806	806
VGem Egelner Mulde ges.	248	280	319	314	369	370	774	1530	2674

**Junge Menschen unter 27 Jahre in der VGem Egelner Mulde
31.12.2008**



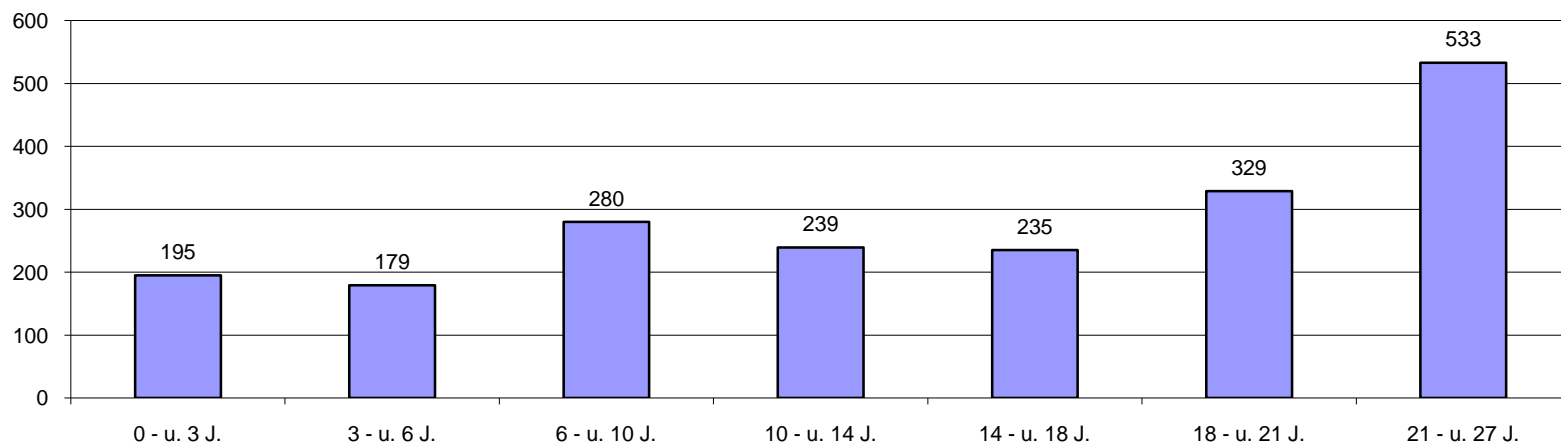
Kinder, Jugendliche und junge Erwachsene von 0 bis unter 27 Jahre.									
VGem Seeland									
Stand vom 31.12.2008									
	0 - u. 3 J.	3 - u. 6 J.	6 - u. 10 J.	10 - u. 14 J.	14 - u. 18 J.	18 - u. 21 J.	21 - u. 27 J.	0 - u. 18 ges.	0 - u. 27 ges.
Gemeinde Friedrichsaue	1	2	8	5	7	12	14	49	49
Gemeinde Schadeleben	19	9	23	20	16	32	67	186	186
Gemeinde Nachterstedt	37	47	73	43	49	66	131	446	446
Gemeinde Frose	35	33	56	65	67	57	68	381	381
Gemeinde Hoym	37	58	78	75	60	97	180	585	585
Gemeinde Gatersleben	43	52	63	53	72	115	180	578	578
VGem Seeland ges.	172	201	301	261	271	379	640	1206	2225

Junge Menschen unter 27 Jahre in der VGem Seeland
31.12.2008

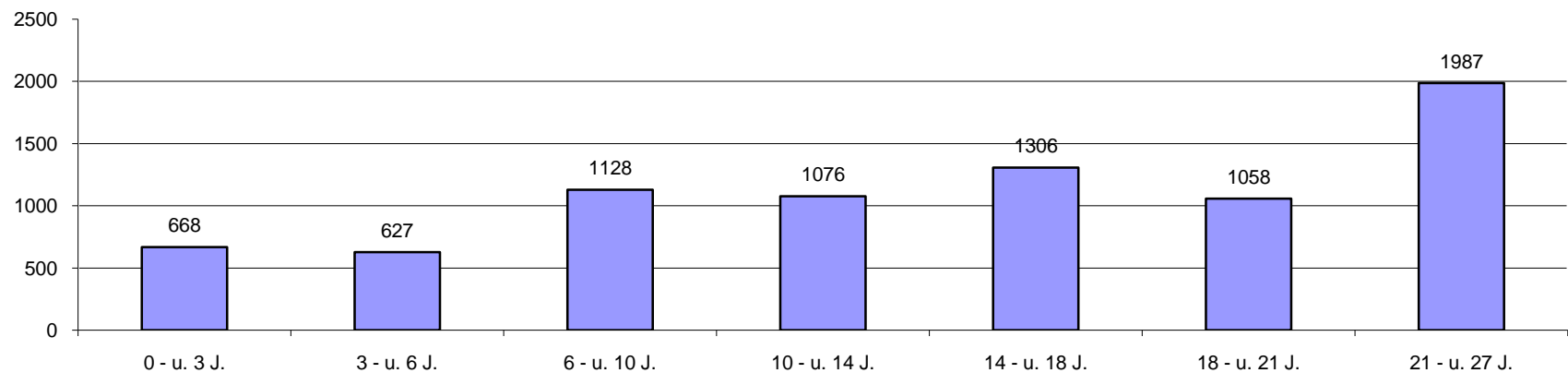


Kinder, Jugendliche und junge Erwachsene von 0 bis unter 27 Jahre.									
VGem Stadt Hecklingen									
Stand vom 31.12.2008									
	0 - u. 3 J.	3 - u. 6 J.	6 - u. 10 J.	10 - u. 14 J.	14 - u. 18 J.	18 - u. 21 J.	21 - u. 27 J.	0 - u. 18 ges.	0 - u. 27 ges.
Stadt Hecklingen								0	0
Ortschaft Cochstedt	32	20	48	37	26	46	79	288	288
Ortschaft Hecklingen	81	76	122	94	105	135	204	817	817
Ortschaft Groß Börnecke	38	45	42	55	46	55	104	385	385
Ortschaft Schneidlingen	30	20	29	24	32	41	72	248	248
Gemeinde Giersleben	14	18	39	29	26	52	74	252	252
VGem Stadt Hecklingen ges.	195	179	280	239	235	329	533	1128	1990

**Junge Menschen unter 27 Jahre in der VGem Stadt Hecklingen
31.12.2008**

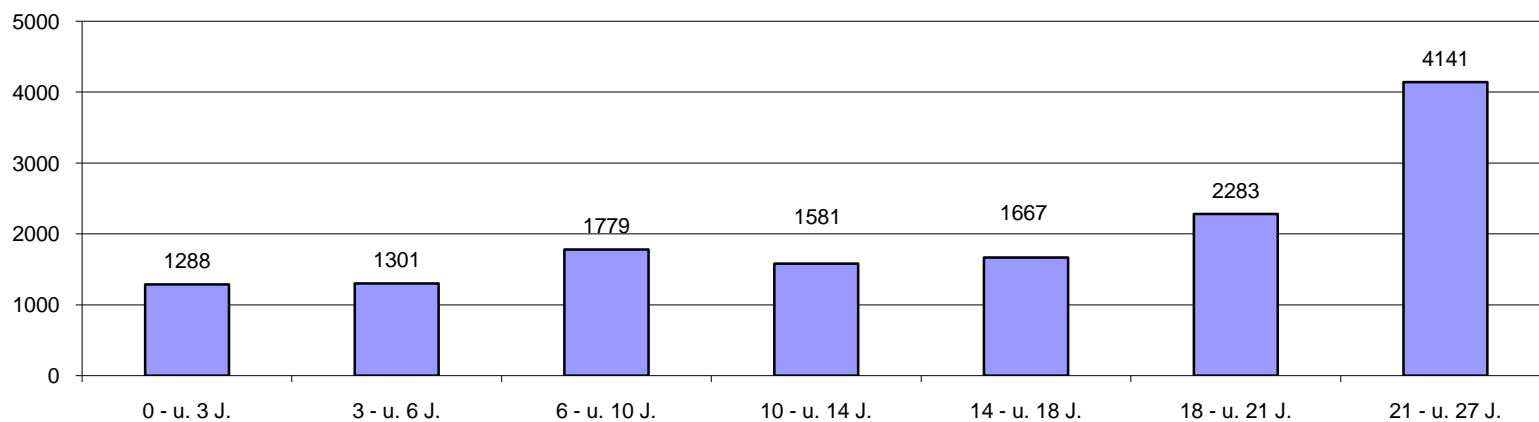


**Junge Menschen unter 27 Jahre in der VGem Staßfurt
31.12.2008**



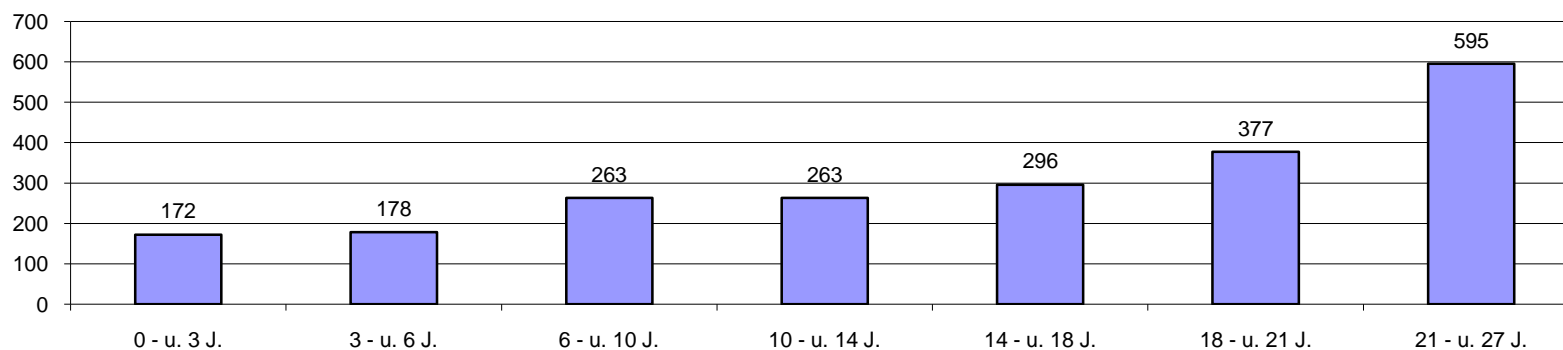
Kinder, Jugendliche und junge Erwachsene von 0 bis unter 27 Jahre.									
ehemaliger Landkreis Schönebeck gesamt und Verwaltungsgemeinschaften									
Stand 31.12.2008									
	0 - u. 3 J.	3 - u. 6 J.	6 - u. 10 J.	10 - u. 14 J.	14 - u. 18 J.	18 - u. 21 J.	21 - u. 27 J.	0 - u. 18 ges.	0 - u. 27 ges.
Stadt Calbe(Saale)	172	178	263	263	296	377	595	1172	2144
VGem Elbe-Saale	163	201	303	271	281	364	579	1219	2162
Stadt Schönebeck(Elbe)	745	733	938	799	888	1232	2430	4103	7765
Gemeinde Bördeland	208	189	275	248	202	310	537	1122	1969
ehemal. LK SBK ges.	1288	1301	1779	1581	1667	2283	4141	7616	14040

**Junge Menschen unter 27 Jahre im ehemaligen LK Schönebeck
31.12.2008**



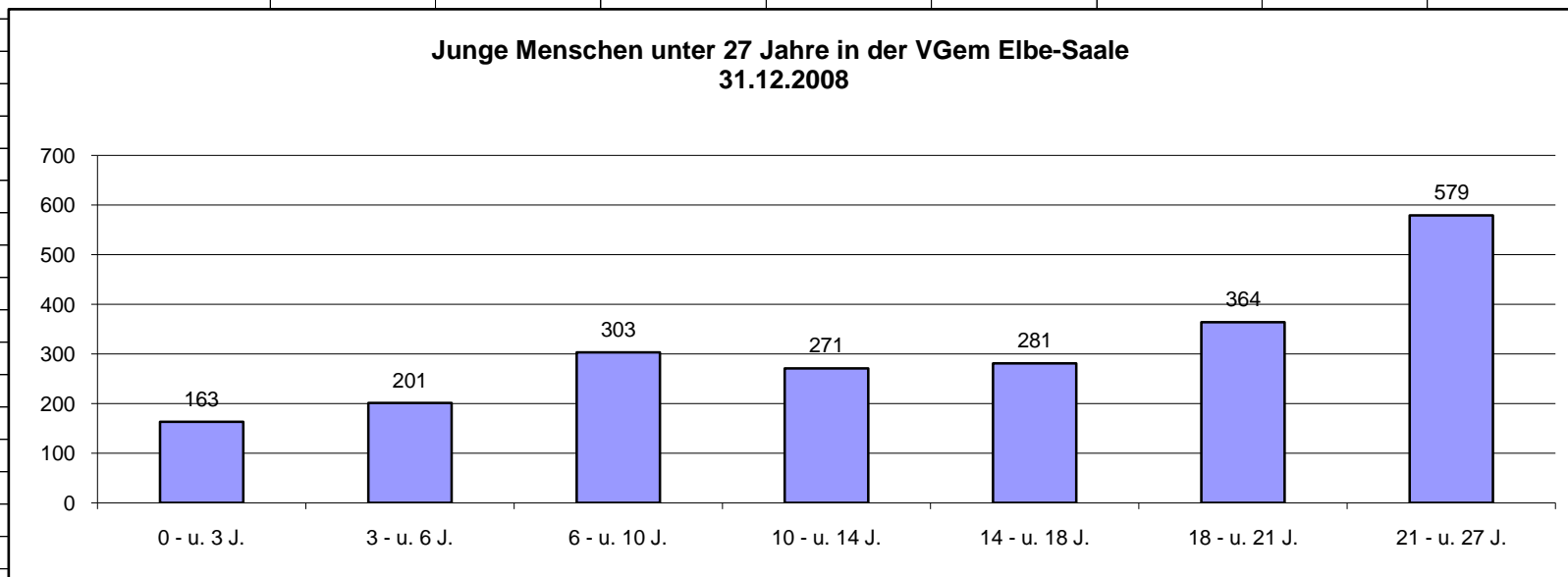
Kinder, Jugendliche und junge Erwachsene von 0 bis unter 27 Jahre.									
Stadt Calbe (Saale)									
Stand vom 31.12.2008									
	0 - u. 3 J.	3 - u. 6 J.	6 - u. 10 J.	10 - u. 14 J.	14 - u. 18 J.	18 - u. 21 J.	21 - u. 27 J.	0 - u. 18 ges.	0 - u. 27 ges.
Stadt Calbe (Saale)ges.	172	178	263	263	296	377	595	1172	2144

**Junge Menschen unter 27 Jahre in der Stadt Calbe (Saale)
31.12.2008**

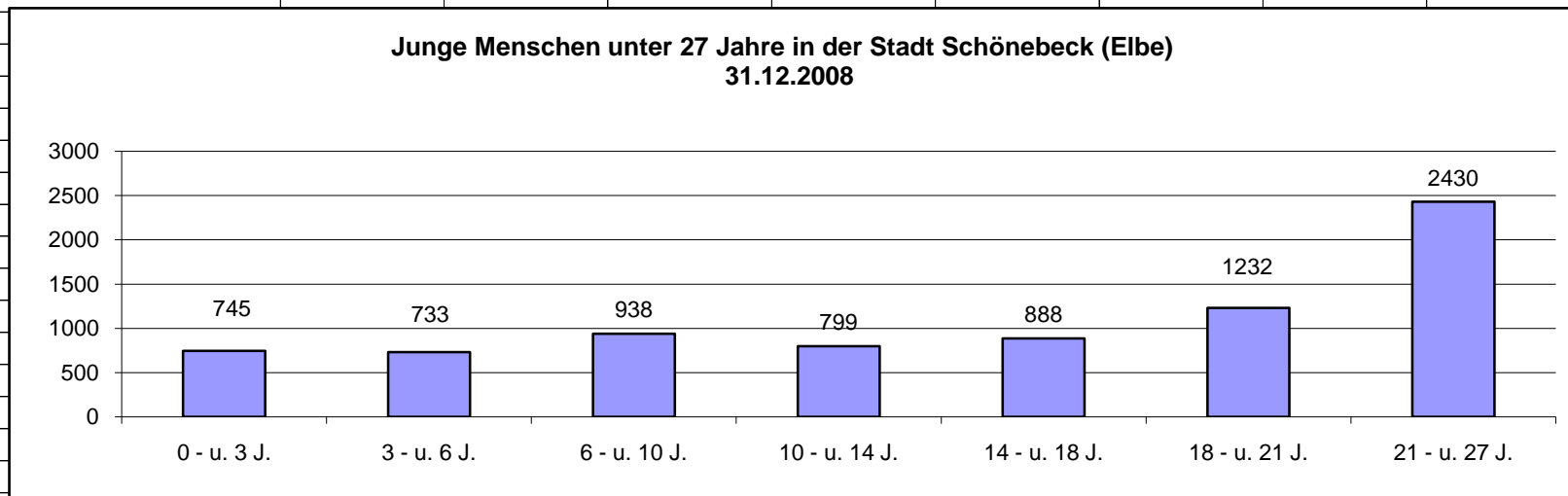


Kinder, Jugendliche und junge Erwachsene von 0 bis unter 27 Jahre.									
VGem Elbe-Saale									
Stand vom 31.12.2008									
	0 - u. 3 J.	3 - u. 6 J.	6 - u. 10 J.	10 - u. 14 J.	14 - u. 18 J.	18 - u. 21 J.	21 - u. 27 J.	0 - u. 18 ges.	0 - u. 27 ges.
Stadt Barby	66	93	129	114	123	163	241	525	929
Gemeinde Breitenhagen	8	7	20	18	16	13	31	69	113
Gemeinde Glinde	4	3	7	15	12	14	27	41	82
Gemeinde Gnadau	14	13	24	25	14	18	27	90	135
Gemeinde Groß Rosenberg	32	33	45	47	45	66	99	202	367
Gemeinde Lödderitz	4	2	16	4	6	7	22	32	61
Gemeinde Pömmelte	12	18	23	9	21	22	48	83	153
Gemeinde Sachsendorf	4	11	7	6	6	16	24	34	74
Gemeinde Tornitz	6	14	13	16	23	24	36	72	132
Gemeinde Wespen	4	4	10	9	6	9	11	33	53
Gemeinde Zuchau	9	3	9	8	9	12	13	38	63
VGem Elbe-Saale ges.	163	201	303	271	281	364	579	1219	2162

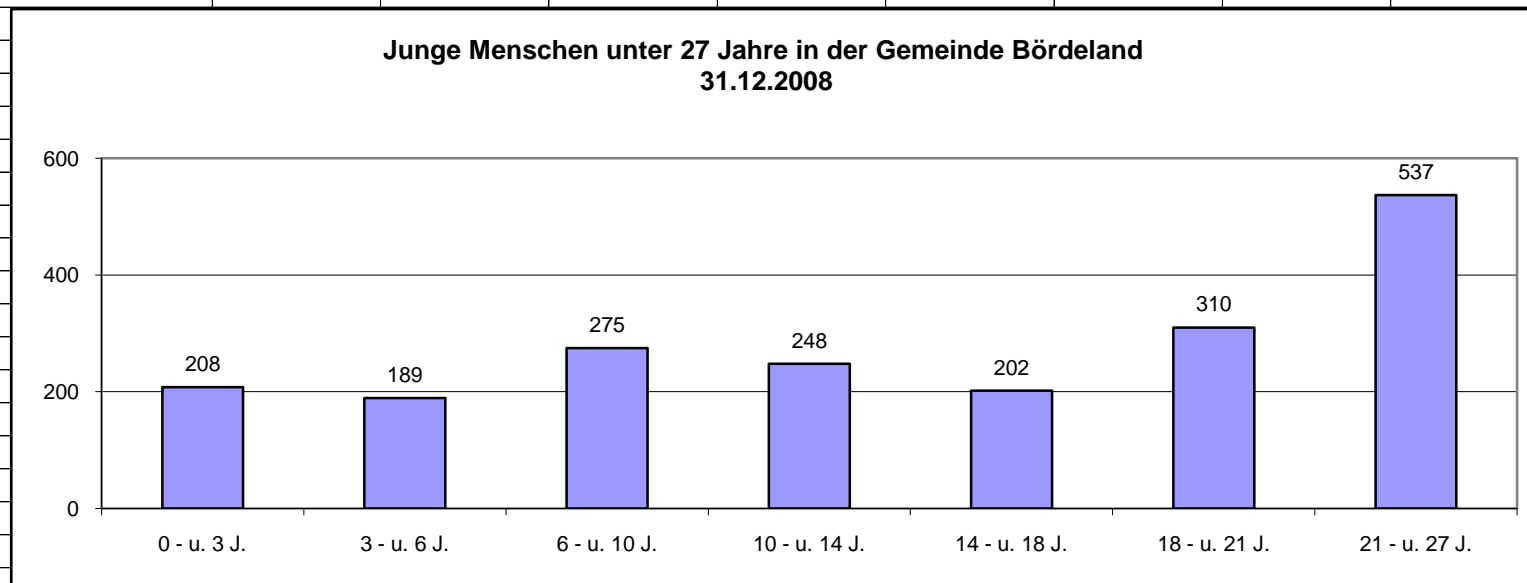
**Junge Menschen unter 27 Jahre in der VGem Elbe-Saale
31.12.2008**



Kinder, Jugendliche und junge Erwachsene von 0 bis unter 27 Jahre.									
Stadt Schönebeck(Elbe)									
Stand vom 31.12.2008									
	0 - u. 3 J.	3 - u. 6 J.	6 - u. 10 J.	10 - u. 14 J.	14 - u. 18 J.	18 - u. 21 J.	21 - u. 27 J.	0 - u. 18 ges.	0 - u. 27 ges.
Ortschaft Plötzky	19	26	22	20	26	31	61	113	205
Ortschaft Pretzien	25	28	37	22	19	29	72	131	232
Ortschaft Ranies	8	11	20	15	14	15	21	68	104
Stadt Schönebeck (Elbe)	693	668	859	742	829	1157	2276	3791	7224
Stadt Schönebeck(Elbe) ges.	745	733	938	799	888	1232	2430	4103	7765

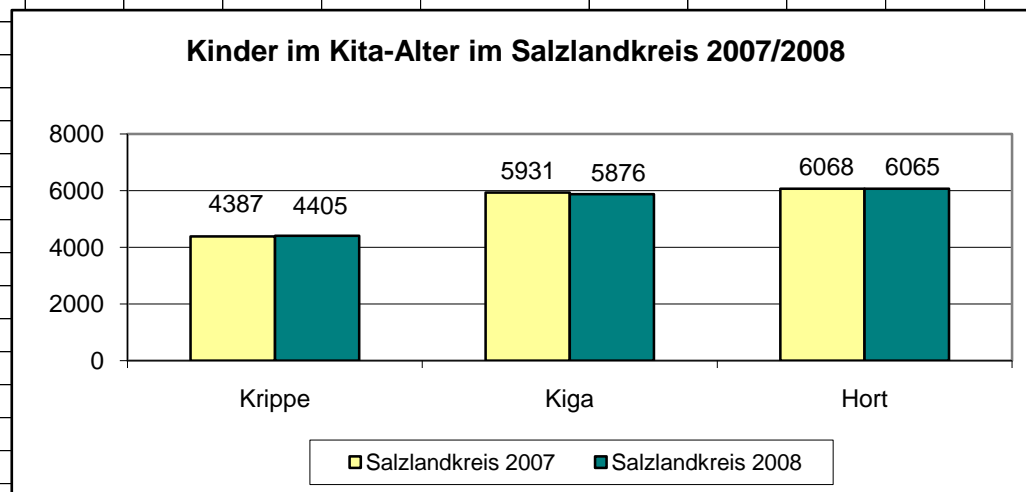


Kinder, Jugendliche und junge Erwachsene von 0 bis unter 27 Jahre										
Gemeinde Bördeland										
Stand vom 31.12.2008										
	0 - u. 3 J.	3 - u. 6 J.	6 - u. 10 J.	10 - u. 14 J.	14 - u. 18 J.	18 - u. 21 J.	21 - u. 27 J.	0 - u. 18 ges.	0 - u. 27 ges.	
Ortschaft Biere	68	52	83	75	53	91	150	331	572	
Ortschaft Eggersdorf	30	36	48	41	28	51	75	309	309	
Ortschaft Eickendorf	21	22	27	19	22	36	79	226	226	
Ortschaft Großmühlingen	17	19	39	31	40	35	69	250	250	
Ortschaft Kleinmühlingen	7	13	14	22	11	24	34	125	125	
Ortschaft Welsleben	56	41	53	44	37	62	108	401	401	
Ortschaft Zens	9	6	11	16	11	11	22	86	86	
Gemeinde Bördeland ges.	208	189	275	248	202	310	537	1728	1969	



Einwohner des Salzlandkreises											Anlage 3			
	Kinder im Kita Alter													
Stand 31.12.2008														
	0	1	2	Krippe	3	4	5	6	Kiga	7	8	9	10	Hort
Stadt Aschersleben	202	191	181	574	191	201	192	198	782	195	208	202	186	791
VGem Bernburg	191	204	203	598	215	191	193	191	790	206	219	197	193	815
Gemeinde Bördeland	76	78	54	208	62	68	59	69	258	68	72	66	62	268
Stadt Calbe (Saale)	61	53	58	172	56	63	59	59	237	55	68	81	73	277
VGem Egelner Mulde	83	84	81	248	107	93	80	81	361	77	84	77	76	314
VGem Elbe-Saale	60	59	44	163	60	69	72	76	277	75	68	84	60	287
Stadt Könnern	58	64	67	189	50	50	55	53	208	63	52	67	58	240
VGem Nienburg (Saale)	87	88	81	256	103	93	82	85	363	122	106	106	107	441
VGem Saale-Wipper	74	68	75	217	53	73	59	65	250	67	65	76	67	275
Stadt Schönebeck(Elbe)	248	243	254	745	230	244	259	245	978	218	238	237	202	895
VGem Seeland	51	62	59	172	71	70	60	61	262	60	104	76	79	319
VGem Stadt Hecklingen	74	54	67	195	59	67	53	77	256	65	69	69	74	277
VGem Staßfurt	208	244	216	668	198	212	211	233	854	198	221	225	222	866
Salzlandkreis ges. 2008	1473	1492	1440	4405	1455	1494	1434	1493	5876	1469	1574	1563	1459	6065
Salzlandkreis ges. 2007	1472	1439	1476	4387	1499	1455	1496	1481	5931	1590	1565	1464	1449	6068

	Krippe	Kiga	Hort
Salzlandkreis 2008	4405	5876	6065
Salzlandkreis 2007	4387	5931	6068



Grundsicherung für Arbeitssuchende nach dem SGB II							Anlage 6	
Salzlandkreis 2008/2009								
	April 08	Juni 08	Sept. 08	Dez. 08	März 09	Juni 09	Aug. 09	
Bedarfsgemeinschaften	20086	19876	19518	19036	19142	18976	18939	
davon								
mit 1 Pers.	10458	10380	10129	10009	10240	10290	10293	
mit 2 Pers.	5170	5137	5034	4875	4816	4700	4697	
mit 3 Pers.	2625	2557	2551	2437	2406	2329	2297	
mit 4 Pers.	1230	1206	1208	1129	1107	1090	1073	
mit 5 u.mehr Pers.	603	596	596	586	573	567	579	
davon								
mit 1 erwerbsfähigen Hilfebedürftigen	12957	12908	12592	12340	12466	12413	12455	
mit 2 erwerbsfähigen Hilfebedürftigen	5601	5485	5519	5420	5396	5332	5295	
mit 3 erwerbsfähigen Hilfebedürftigen	1225	1194	1150	1043	1037	1002	967	
mit 4 und mehr erwerbsfähigen Hilfebedürftigen	258	252	229	197	198	195	198	
davon								
mit 1 Kind unter 15 Jahren	3150	3145	3098	3001	2916	2784	2802	
mit 2 Kindern unter 15 Jahren	1339	1291	1302	1212	1171	1158	1154	
mit 3 Kindern unter 15 Jahren	342	347	350	354	338	333	334	
mit 4 und mehr Kindern unter 15 Jahren	142	144	157	156	158	149	148	
Personen pro Bedarfsgemeinschaft (Durchschnitt)	1,8	1,8	1,8	1,8	1,8	1,8	1,8	
Personen in BG insgesamt	36918	36445	35984	34834	34698	34179	34069	
darunter								
unter 25 Jahre	13237	13045	12800	12136	11861	11571	11518	
15 bis unter 65 Jahre	29423	29027	28536	27649	27724	27416	27298	
Erwerbsfähige Hilfebedürftige gesamt	28907	28506	28027	27130	27191	26893	26772	
davon								
unter 25 Jahre	5503	5385	5107	4711	4624	4545	4468	
25 bis unter 50 Jahre	15757	15475	15247	14853	14881	14708	14654	
50 bis unter 55 Jahre	3512	3460	3394	3330	3382	3324	3302	
55 Jahre und älter	4135	4186	4279	4236	4304	4316	4348	
darunter								
Deutsche	28321	27926	27471	26560	26631	26327	26219	
Ausländer	491	475	457	475	465	478	464	
darunter								
Alleinerziehende	2247	2721	2735	2625	2601	2478	2489	
davon								
unter 25 Jahre	336	410	421	381	359	340	346	
25 Jahre und älter	1911	2311	2314	2244	2242	2138	2143	
Nicht erwerbsf. Hilfebedürftige	8011	7939	7957	7704	7507	7286	7297	
davon								
unter 15 Jahre	7494	7414	7448	7185	6972	6762	6770	
über 15 Jahre	517	525	509	519	535	524	527	
darunter								
Deutsche	7773	7704	7718	7454	7274	7074	7094	
Ausländer	104	98	107	119	115	102	98	

Hilfen zur Erziehung 2008 - Inanspruchnahme

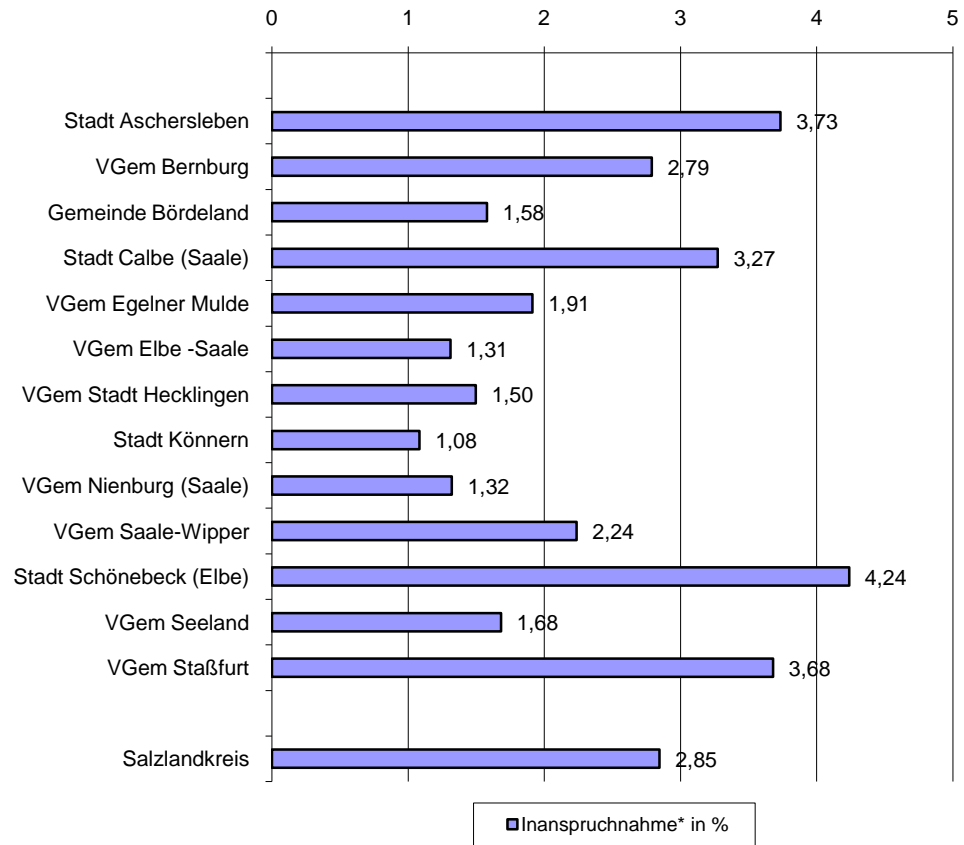
Anlage 7

Sozialraum	Einwohner unter 21 Jahre	Fallzahlen			Fallzahlen gesamt	Inanspruch- nahme* in %
		ambulante Hilfen	teilstationäre Hilfen	stationäre Hilfen		
Stadt Aschersleben	4767	68	14	96	178	3,73
VGem Bernburg	4948	42	9	87	138	2,79
Gemeinde Bördeland	1520	8	2	14	24	1,58
Stadt Calbe (Saale)	1680	23	12	20	55	3,27
VGem Egelner Mulde	2038	18	5	16	39	1,91
VGem Elbe -Saale	1677	5	5	12	22	1,31
VGem Stadt Hecklingen	1536	9	3	11	23	1,50
Stadt Könnern	1384	3		12	15	1,08
VGem Nienburg (Saale)	2497	7		26	33	1,32
VGem Saale-Wipper	1609	11	3	22	36	2,24
Stadt Schönebeck (Elbe)	5640	88	36	115	239	4,24
VGem Seeland	1606	6	2	19	27	1,68
VGem Staßfurt	5354	67	20	110	197	3,68
Salzlandkreis	36256	361	111	560	1032	2,85

Quelle: eigene Erfassung des Jugendamtes SLK

* Inanspruchnahme: Hilfefälle pro 100 der unter 21 Jährigen

Hilfen zur Erziehung 2008 - Inanspruchnahme in %



Ambulante Hilfen 2008													
Sozialraum	Einwohner u.21 Jahre	§ 29 SGB VIII		§ 30 SGB VIII		§ 31 SGB VIII		§ 35a SGB VIII ambulant		gesamt		Summe laufende und beendete Hilfen	Inanspruchnahme* in %
		laufend am 31.12.	im Jahr beendet	laufend am 31.12.	im Jahr beendet	laufend am 31.12.	im Jahr beendet	laufend am 31.12.	im Jahr beendet	laufend am 31.12.	im Jahr beendet		
Stadt Aschersleben	4767			14	14	19	21			33	35	68	1,43
VGem Bernburg	4948	5		11	4	10	11		1	26	16	42	0,85
Gemeinde Bördeland	1520			1		4	2	1		6	2	8	0,53
Stadt Calbe (Saale)	1680			6	1	9	7			15	8	23	1,37
VGem Egelner Mulde	2038			3	7	3	3	2		8	10	18	0,88
VGem Elbe -Saale	1677				1	4				4	1	5	0,30
VGem Stadt Hecklingen	1536			4	2	3				7	2	9	0,59
Stadt Könnern	1384					1	1		1	1	2	3	0,22
VGem Nienburg (Saale)	2497		1	2	2	1	1			3	4	7	0,28
VGem Saale-Wipper	1609	1			3	3	3	1		5	6	11	0,68
Stadt Schönebeck (Elbe)	5640	9	9	12	8	32	14	4		57	31	88	1,56
VGem Seeland	1606			4	4	2	2			6	6	6	0,37
VGem Staßfurt	5354			20	13	20	14			40	27	67	1,25
Salzlandkreis	36256	15	10	77	59	111	79	8	2	211	150	361	1,00
Quelle: eigene Erfassung im Jugendamt SLK													
* Inanspruchnahme: Hilfefälle pro 100 der unter 21 Jährigen													
													3

Teilstationäre Hilfen 2008						
Sozialraum	Einwohner unter 21 Jahre	§ 32 SGB VIII		Summe laufende und beendete Hilfen	Inanspruchnahme* in %	
		laufend am 31.12.	im Jahr beendet			
Stadt Aschersleben	4767	9	5	14	0,29	
VGem Bernburg	4948	6	3	9	0,18	
Gemeinde Bördeland	1520	2		2	0,13	
Stadt Calbe (Saale)	1680	5	7	12	0,71	
VGem Egelner Mulde	2038	4	1	5	0,25	
VGem Elbe -Saale	1677	3	2	5	0,30	
VGem Stadt Hecklingen	1536	1	2	3	0,20	
Stadt Könnern	1384				0,00	
VGem Nienburg (Saale)	2497				0,00	
VGem Saale-Wipper	1609		3	3	0,19	
Stadt Schönebeck (Elbe)	5640	26	10	36	0,64	
VGem Seeland	1606	1	1	2	0,12	
VGem Staßfurt	5354	14	6	20	0,37	
Fälle in Amtshilfe						
Salzlandkreis	36256	71	40	111	0,31	
Quelle: eigene Erfassung des Jugendamtes SLK						
* Inanspruchnahme: Hilfefälle pro 100 der unter 21 Jährigen						

Stationäre Hilfen 2008															
Sozialraum	Einwohner unter 21 Jahre	§ 33 SGB VIII		§ 34 SGB VIII Heim		§ 34 SGB VIII BW		§ 35 SGB VIII		§ 35 a SGB VIII stationär		Gesamt		Summe laufende und beendete Fälle	Inanspruchnahme* in %
		laufend am 31.12.	im Jahr beendet	laufend am 31.12.	im Jahr beendet	laufend am 31.12.	im Jahr beendet	laufend am 31.12.	im Jahr beendet	laufend am 31.12.	im Jahr beendet	laufend am 31.12.	im Jahr beendet		
Stadt Aschersleben	4767	26	9	37	19	3	1			1		67	29	96	2,01
VGem Bernburg	4948	27	1	37	10	8	4					72	15	87	1,76
Gemeinde Bördeland	1520	2		9	2					1		12	2	14	0,92
Stadt Calbe (Saale)	1680	5		10	4	1						16	4	20	1,19
VGem Egelner Mulde	2038	1		7	7		1					8	8	16	0,79
VGem Elbe -Saale	1677	2		5	1					2	2	9	3	12	0,72
VGem Stadt Hecklingen	1536			4	7							4	7	11	0,72
Stadt Könnern	1384	3		4	1	2				2		11	1	12	0,87
VGem Nienburg (Saale)	2497	10	1	6	3	4	2					20	6	26	1,04
VGem Saale-Wipper	1609	4		10	5	2	1					16	6	22	1,37
Stadt Schönebeck (Elbe)	5640	22	1	41	23	14	9	1		3	1	81	34	115	2,04
VGem Seeland	1606	8		8	2		1					16	3	19	1,18
VGem Staßfurt	5354	24	8	55	16	5	1			1		85	25	110	2,05
Fälle in Amtshilfe (zur Information)		37		7	7	1	1				1	45	9	54	
Salzlandkreis	36256	134	20	233	100	39	20	1		10	3	417	143	560	1,54
Quelle: eigene Erfassung Jugendamt SLK															
* Inanspruchnahme: Hilfefälle pro 100 der unter 21 Jährigen															
															5

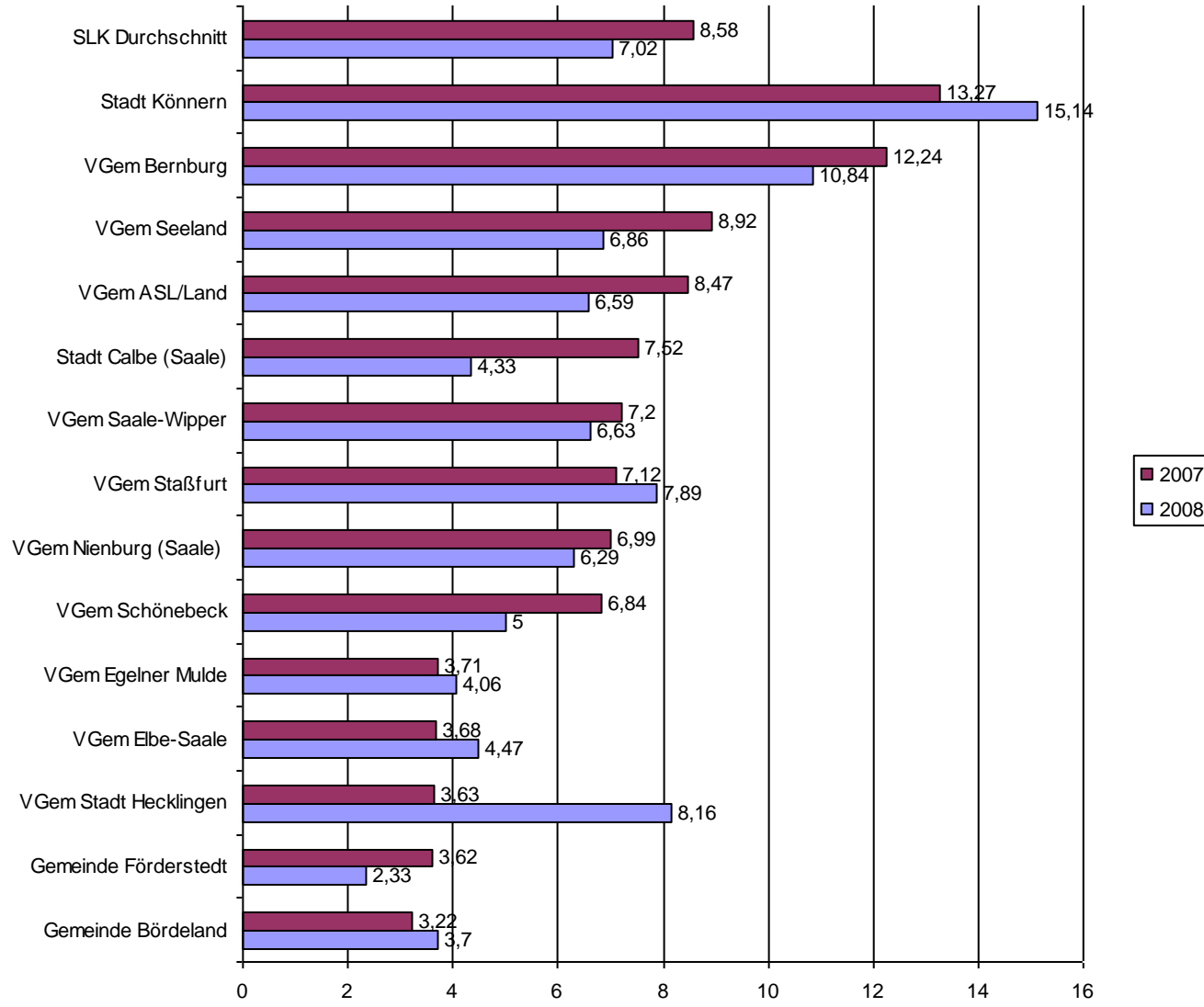
Jugendgerichtshilfe des Salzlandkreises für das Jahr 2008 nach Verwaltungsgemeinschaften

Quelle: eigene Erhebung des Jugendamtes

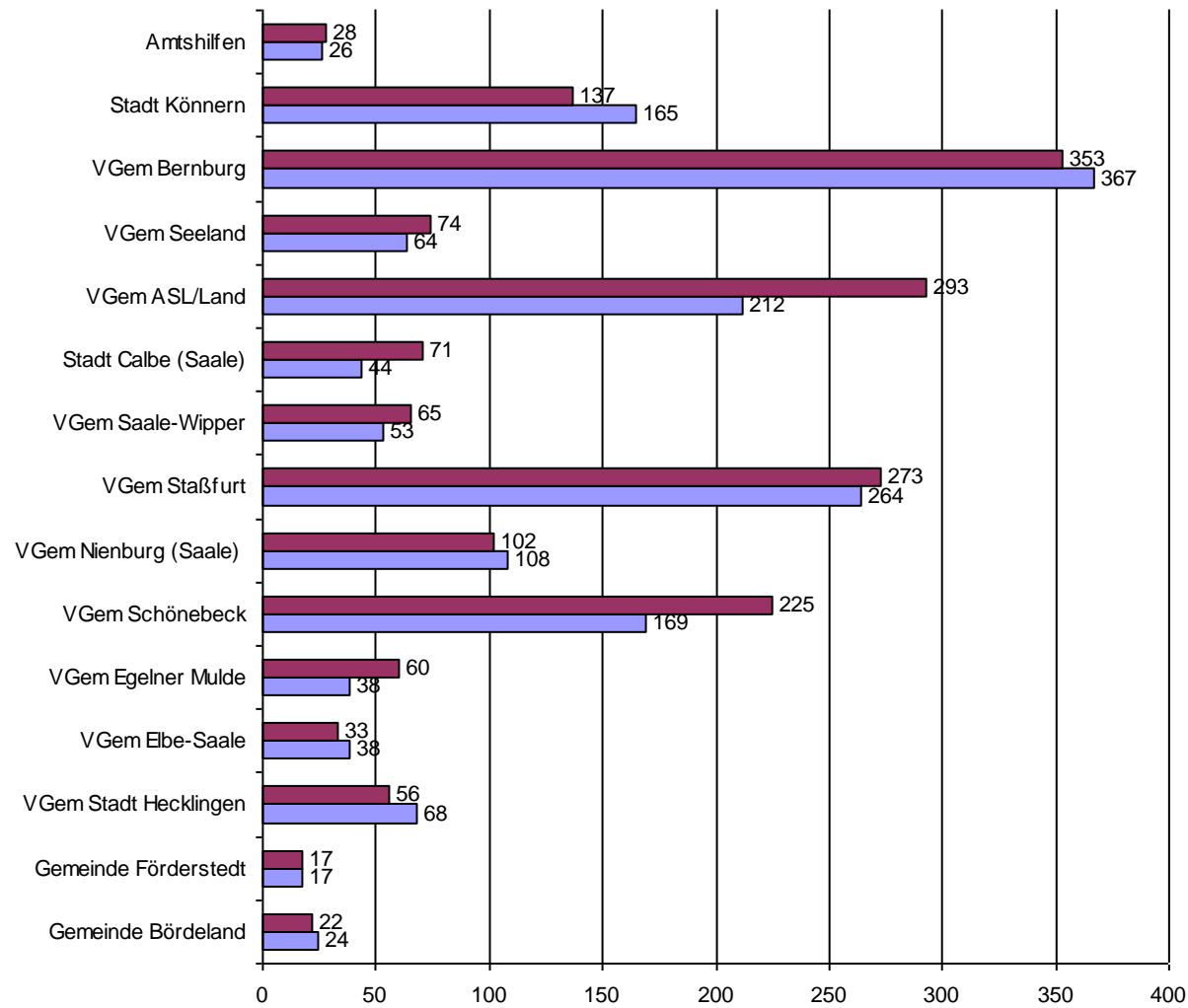
Anlage 8

Verwaltungsgemeinschaften (VGem)/Einheitsgemeinden	Anzahl der Jugendlichen 14 - unter 21 Jahre (2007)	Anzahl der Straftäter (absolut)	Anzahl der Straftäter (in Prozent)	davon: Anzahl der Mehrfach-täter	Anzahl der Jugendstraf-verfahren	davon: Anzahl der erhobenen Anklagen	Anzahl der Diversions-verfahren	Anzahl der geführten Verhand-lungen vor dem Jugend-richter	Anzahl der geführten Verhand-lungen vor dem Jugend-schöffenge-richt	Anzahl der geführten Verhand-lungen vor dem Landge-richt
VGem Aschersleben/Land	2078	137	6,59	31	212	156	56	133	12	5
<i>dav. Stadt Ascherslbn.</i>	<i>1635</i>	<i>132</i>	<i>8,07</i>	<i>25</i>	<i>164</i>	<i>137</i>	<i>27</i>	<i>97</i>	<i>10</i>	<i>5</i>
VGem Staßfurt	1938	153	7,89	44	264	176	88	142	20	3
<i>dav. Stadt Staßfurt</i>	<i>1347</i>	<i>129</i>	<i>9,58</i>	<i>36</i>	<i>204</i>	<i>174</i>	<i>30</i>	<i>117</i>	<i>14</i>	<i>3</i>
VGem Stadt Hecklingen	662	54	8,16	9	68	56	12	23	4	0
VGem Egelner Mulde	862	35	4,06	3	38	36	2	19	2	0
VGem Seeland	729	50	6,86	9	64	61	3	28	3	2
ehemal. LK ASL/SFT (gesamt)	6269	429	6,84	96	646	485	161	345	41	10
VGem Bernburg	2140	232	10,84	80	367	310	57	135	35	13
<i>dav. Stadt Bernburg (Saale)</i>	<i>2096</i>	<i>224</i>	<i>10,69</i>	<i>78</i>	<i>352</i>	<i>295</i>	<i>57</i>	<i>127</i>	<i>33</i>	<i>12</i>
VGem Saale-Wipper	694	46	6,63	5	53	36	17	15	1	0
Stadt Könnern	588	89	15,14	32	165	139	26	70	8	1
VGem Nienburg (Saale)	1144	72	6,29	21	108	81	27	46	8	1
ehemal. LK BBG (gesamt)	4566	439	9,61	138	693	566	127	266	52	15
VGem Schönebeck (Elbe)	2441	122	5,00	33	169	120	49	95	8	3
<i>dav. Stadt Schönebeck (Elbe)</i>	<i>2178</i>	<i>115</i>	<i>5,28</i>	<i>33</i>	<i>162</i>	<i>117</i>	<i>45</i>	<i>92</i>	<i>8</i>	<i>3</i>
VGem Elbe-Saale	761	34	4,47	4	38	10	28	10	0	0
Stadt Calbe (Saale)	785	34	4,33	7	44	27	17	19	0	0
Gemeinde Förderstedt	387	9	2,33	2	17	10	7	9	0	0
Gemeinde Bördeland	622	23	3,70	1	24	13	11	13	0	0
ehemal. LK SBK (gesamt)	4996	222	4,44	47	292	180	112	146	8	3
Amtshilfen		22		4	26	25	1	12	6	
SLK gesamt	15831	1112	7,02	285	1657	1256	401	769	107	28
davon: Städte	7256	600	8,27	172	882	723	159	433	65	23
ländl. Bereich	8575	512	5,97	113	775	533	242	336	42	5

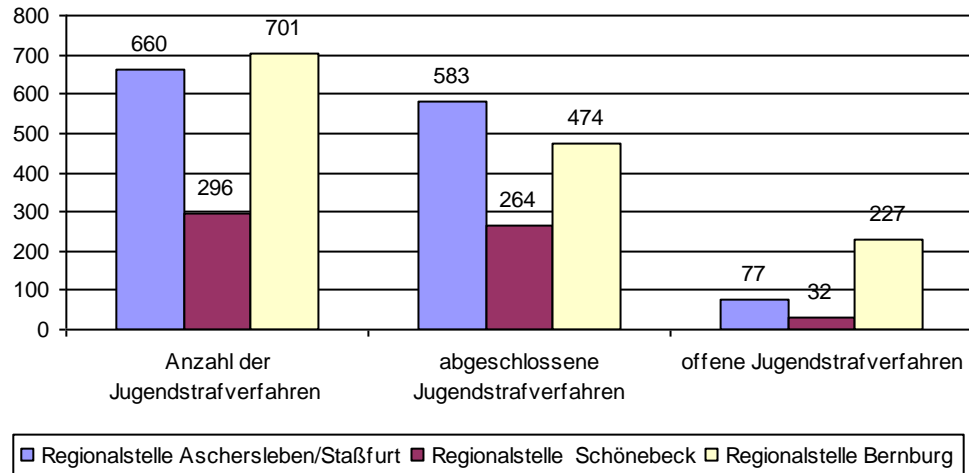
Übersicht Straftäter nach VGem 2007 und 2008 in Prozent



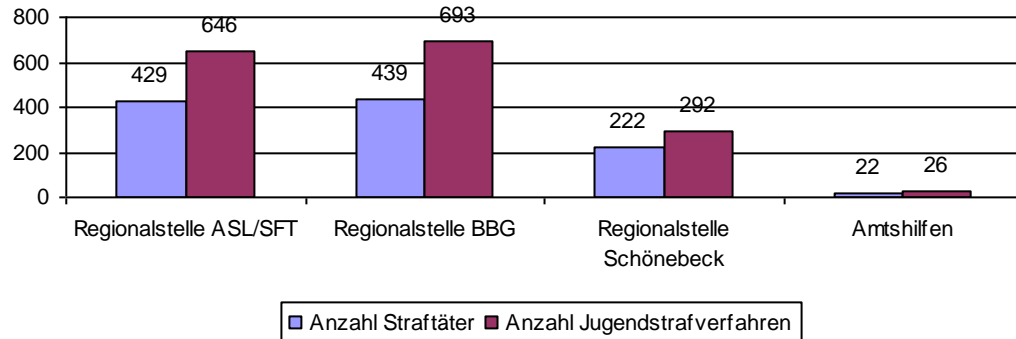
Übersicht Jugendstrafverfahren nach VGem 2007 und 2008



Übersicht zu abgeschlossenen und offen Jugendstrafverfahren nach Regionalstellen 2008



Übersicht zum Verhältnis zwischen Straftäter und Jugendstrafverfahren 2008



	Regionalstelle Aschersleben/Staßfurt	Regionalstelle Schönebeck	Regionalstelle Bernburg	Gesamt
Anzahl der straffällig gewordenen Jugdl./Heranw.:	441	225	446	1112
davon:				
• Mehrfachtäter im jeweiligen Kalenderjahr:	98	48	139	285
• Anzahl der Täter mit 1 Strafverfahren:	343	177	307	827
• Anzahl der ausländ. Straftäter:	20	2	9	31
• Anzahl der Aussiedler	0	0	11	11
Abgeschlossene Strafverfahren (*):	422	151	347	920
davon:				
• Anzahl der Verurteilungen (*)	160	115	218	493
• Anzahl der Einstellungen nach § 47 JGG; 153, 153a StPO	192	33	92	317
(*)				
• Anzahl der Einstellungen gemäß § 154 StPO (*)	36	3	29	68
• Anzahl der sonstigen Einstellungen (*)	34	0	8	42
Folgende richterliche Sanktionen wurden festgesetzt:				
• Anzahl der Ermahnungen	0	0	8	8
• Anzahl der verhängten Arbeitsauflagen:	159	109	165	433
• Anzahl der verhängten Geldauflagen:	19	14	20	53
• Anzahl der Sozialen Trainingskurses „Konfliktbewältigung“:	8	3	26	37
• Anzahl der verhängten Verkehrserziehungskurse:	2	0	3	5
• Anzahl der verhängten Täter-Opfer-Ausgleiche	3	1	4	8
• Anzahl der Verwarnungen:	99	82	17	198
• Anzahl der Betreuungsweisungen:	0	14	0	14
• Anzahl der Freisprüche:	19	3	22	44
• Anzahl der verhängten Jugendarreste:	8	9	22	39
• Anzahl der Geldstrafen (Allgemeines Strafrecht):	14	11	33	58
• Anzahl Entzug, Sperre Fahrerlaubnis/Fahrverbot	21	6	6	33
• Anzahl der Freiheitsstrafen mit Bewährung	4	0	14	18
• Anzahl der Freiheitsstrafen ohne Bewährung	0	0	3	3
• Anzahl der Jugendstrafen mit Bewährung	11	7	19	37
• Anzahl der Jugendstrafen ohne Bewährung	7	2	14	23
• die Anzahl Anwendung des § 27 JGG:	3	4	1	8

Übersicht zu im Jahr 2008 abgeschlossen und noch offenen Strafverfahren (einschl. Amtshilfen)

	Regionalstelle Aschersleben/Staßfurt	Regionalstelle Schönebeck	Regionalstelle Bernburg	Gesamt
Anzahl der Jugendstrafverfahren	660	296	701	1657
davon:				
abgeschlossene Jugendstrafverfahren	583	264	474	1321
offene Jugendstrafverfahren	77	32	227	336

	Regionalstelle Aschersleben/Staßfurt	Regionalstelle Schönebeck	Regionalstelle Bernburg	Gesamt
Diversionsverfahren (gesamt):	161	113	127	401
davon:				
• Ermahnungen und sonstige Einstellungen	104	54	71	229
• Erziehungsgespräche	28	4	0	32
• Ableisten gemeinnütziger Arbeitsstunden	27	39	38	104
• Täter-Opfer-Ausgleich	21	7	17	45
• Geldauflage	3	5	5	13
• STK „Verkehrserziehung“ /“Konfliktbewältigung“	0	0	1	1

	Regionalstelle Aschersleben/Staßfurt	Regionalstelle Schönebeck	Regionalstelle Bernburg	Gesamt
• Anzahl der jugendl./heranw. Untersuchungshäftlinge:	0	4	6	10
• Anzahl der jugendl./heranw. Strafgefangenen:	7	7	17	31
• Anzahl der jugendl./heranw. Untergebrachten gemäß § 63/64 StGB	0	0	3	3

weibliche Straftäter:

95 (BBG); 38 (SBK); 90 (ASL) = 223

Art und Anzahl der Delikte 2008

Art der Delikte*	Regionalstelle Bernburg	Regionalstelle Schönebeck	Regionalstelle Aschersleben/Staßfurt	Gesamt
	Bedrohung; Nötigung; Beleidigung	46	24	
Betrug; Unterschlagung, Erschleichen von Leistungen	27	19	48	94
BTM-Straftaten (BTM-Betäubungsmittel)	15	2	5	22
Diebstahl / besonders schwerer Diebstahl / Hehlerei	157	112	253	522
Körperverletzung / schwere bzw. gefährliche Körperverletzung	145	51	169	365
Misshandlung von Schutzbefohlenen	0	0	11	11
Mord/versuchter Totschlag/ Körperverletzung mit Todesfolge	1	0	0	1
Raub; räuberische Erpressung	28	4	53	85
Sachbeschädigung	49	33	67	149
Straftaten gegen sexuelle Selbstbestimmung	6	0	4	10
verfassungswidrige Taten	6	6	2	14
Verkehrsdelikte	61	39	125	225
Verstoß gegen das Asylverfahrensgesetz	2	0	1	3
Sonstige (bspw. Brandstiftung, Abfallbeseitigung)	48	23	31	102

* Diese Erhebung stützt sich auf die abgeschlossen Verfahren.

Anzahl der im Rahmen einer Mitteilung in Strafsachen bekanntgewordenen Kinder im Jahr 2008		
Alter zum Tatzeitpunkt	Anzahl	Gesamt
0 - 6 Jahre	2	
7 - 10 Jahre	23	
11 - 12 Jahre	38	
13 < 14 Jahre	38	101
Erst- oder Mehrfachtäter		
Ersttäter	87	
Mehrfachtäter	11	
Mehrfachtäter als Intensivtäter (>5 Mistras)	3	101
Geschlecht		
männlich	72	
weiblich	29	101
Anzahl der eingegangenen Mistras (einschließlich der aktuellen)		
Gesamte Verfahren:	373	
davon:		
1 Verfahren	87	
2 Verfahren	8	
3 Verfahren	3	
4 Verfahren	1	
5 Verfahren	1	
126 Verfahren	2	
Welche Einrichtung besuchten die Kinder		
Besuch einer Kindertageseinrichtung	2	
Grundschüler Förderschule	3	
Grundschüler Regelschule	8	
nicht bekannt	25	
Schüler (Förderschule)	16	
Schüler (Gymnasium)	2	
Schüler (Sekundarschule)	45	101

Welche Maßnahmen wurden getroffen ?		
Anzahl der gesamten Maßnahmen:	121	
davon:		
Beratungs- und Informationsgespräch	36	
Einleiten von Hilfe zur Erziehung	3	
in Bearbeitung	42	
Informationsschreiben	6	
keine	15	
Weiterleitung an amtsexterne Fachdienste (Psychologen, Beratungsstellen)	2	
Weiterleitung an amtsinterne Fachdienste (ASD, Jugendschutz etc.)	15	
Weiterleitung der Mistra an das zuständige Jugendamt	2	
Sonstige Abschlussbemerkungen		
Bislang keine weiteren Hilfsangebote notwendig	11	
Keine Reaktion auf Einladungen und Hausbesuche	1	
Klient nahm Hilfe an	27	
nicht bekannt	28	
Nicht im Zuständigkeitsbereich wohnhaft	1	
vorerst keine weitere Intervention des JA SLK angezeigt	8	
Art der Delikte		
Beleidigung	14	
Brandstiftung	2	
Diebstahl (§ 242 StGB)	160	
Diebstahl (248a StGB)	23	
Diebstahl, besonders schwerer	131	
Erpressung	1	
Hausfriedensbruch	4	
Körperverletzung (allein)	13	
Körperverletzung (gemeinschaftlich)	11	
Raub	3	
Sachbeschädigung	28	
Sonstiges	1	
Verfassungswidrige Straftaten	2	
Verstoß gegen das Betäubungsmittelgesetz	3	
Verstoß gegen das Waffengesetz	1	

Bildungsabschlüsse 2008/2009 Salzlandkreis mit Vergleich 2007/08

Anlage 9

Quelle: Jugendamt Salzlandkreis, Abfrage bei den allgemeinbildenden Schulen

	Schüler- zahlen 2009/2010	Abgänger ges. Anzahl 2008/09	davon									
			Abitur (HS-Reife)	FHS Reife	Erw. Realschul- abschluss	Realschul- abschluss	Qual. Haupt- schulab- schluss	Haupt- schul- abschluss	Abschluss LB-Schule	Abschluss GB-Schule	Abgangs- zeugnis	
Gymnasien												
Stephaneum Aschersleben	771	149	133	7	9							
2008/09 (%)			89,3	4,7	6,0							
Vergleich 2007/08 (%)			90,3	6,8	2,8							
Carolinum Bernburg	813	147	130	12	5							
2008/09 (%)			88,4	8,2	3,4							
Vergleich 2007/08 (%)			94	4,2	1,8							
F.Schiller-Gymnasium Calbe	470	59	53	3	3							
2008/09 (%)			89,8	5,1	5,1							
Vergleich 2007/08 (%)			97	3								
Dr.C.-Hermann-Gymn. SBK	632	103	87	10	6							
2008/09 (%)			84,5	9,7	5,8							
Vergleich 2007/08 (%)			85,1	9,6	5,3							
Dr. Frank-Gymnasium SFT	596	66	52	3	11							
2008/09 (%)			78,8	4,5	16,7							
Vergleich 2007/08 (%)			78,6	16,2	4,3				0,9			
Gymnasium Egeln	313	73	61	3	7				1			1
2008/09 (%)			83,6	4,1	9,6				1,4			1,4
Vergleich 2007/08 (%)			75,8	10,6	13,6							
Gymnasien gesamt	3595	597	516	38	41				1			1
2008/09 (%)			86,4	6,4	6,9				0,2			0,2
Vergleich 2007/08 (%)			87,7	8,2	4,0				0,1			

	Schüler- zahlen 2009/2010	Abgänger ges. Anzahl 2008/09	davon								
			Abitur (HS-Reife)	FHS Reife	Erw. Realschul- abschluss	Realschul- abschluss	Qual. Haupt- schulab- schluss	Haupt- schul- abschluss	Abschluss LB-Schule	Abschluss GB-Schule	Abgangs- zeugnis
Sekundarschulen											
A. Schweitzer ASL	349	68			16	29	10	13			
2008/09 (%)					23,5	42,6	14,7	19,1			
Vergleich 2007/08 (%)					10,4	49,3		38,8			1,5
Burgschule ASL	254	68			5	38	2	16			7
2008/09 (%)					7,4	55,9	2,9	23,5			10,3
Vergleich 2007/08 (%)					18,6	51,2	7,0	18,6			4,7
A. Olearius ASL	36	neu 2008/09									
2008/09 (%)											
Vergleich 2007/08 (%)											
Lübenschule		geschlossen									
2008/09 (%)											
Vergleich 2007/08 (%)					12,2	46,9	6,1	20,4			14,3
Campus Technicus BBG	138	neu 2009/10									
H. Heine Bernburg	221	57			9	36	3	8			1
2008/09 (%)					15,8	63,2	5,3	14,0			1,8
Vergleich 2007/08 (%)					15,9	58	2,9	13,0			10,1
Süd-Ost Bernburg	275	62			21	24	6	10			1
2008/09 (%)					33,9	38,7	9,7	16,1			1,6
Vergleich 2007/08 (%)					24,8	46,5	3,0	18,8			6,9
Talstadt Bernburg	240	71			6	39	8	9			9
2008/09 (%)					8,5	54,9	11,3	12,7			12,7
Vergleich 2007/08 (%)					17,6	58,2	3,3	15,4			5,5
J.G. Herder Calbe	230	50			13	26	1	9			1
2008/09 (%)					26,0	52,0	2,0	18,0			2,0
Vergleich 2007/08 (%)					10,7	46,4	14,3	25			3,6
An der Wasserburg Egelin	285	52			4	29	3	14			2
2008/09 (%)					7,7	55,8	5,8	26,9			3,8
Vergleich 2007/08 (%)					14,1	63,4	2,8	18,3			1,4
J.F. Fries Barby	219	34			17	16					1
2008/09 (%)					50,0	47,1					2,9
Vergleich 2007/08 (%)					24,5	43,4	3,8	26,4			1,9
Leben Lernen Hecklingen	111	7			2	5					
2008/09 (%)					28,6	71,4					
Vergleich 2007/08 (%)								100			

	Schüler- zahlen 2009/2010	Abgänger ges. Anzahl 2008/09	davon								
			Abitur (HS-Reife)	FHS Reife	Erw. Realschul- abschluss	Realschul- abschluss	Qual. Haupt- schulab- schluss	Haupt- schul- abschluss	Abschluss LB-Schule	Abschluss GB-Schule	Abgangs- zeugnis
Sekundarschulen											
Förderstedt	311	43			8	26		9			
2008/09 (%)					18,6	60,5		20,9			
Vergleich 2007/08 (%)					24,6	58,0	1,4	13,0			2,9
Schulzentrum Könnern	392	86			15	34	9	28			
2008/09 (%)					17,4	39,5	10,5	32,6			
Vergleich 2007/08 (%)					22,6	49,5		26,9			1,1
Happy Children Nienburg	64	noch keine Abgänger									
2008/09 (%)											
Vergleich 2007/08 (%)											
Güsten	118	17			7	9		1			
2008/09 (%)					41,2	52,9		5,9			
Vergleich 2007/08 (%)											
Am Lerchenfeld SBK	250	52			11	19		21			1
2008/09 (%)					21,2	36,5		40,4			1,9
Vergleich 2007/08 (%)					25,0	57,1		14,3			3,6
M. Gorki SBK	282	56			7	22	6	12			9
2008/09 (%)					12,5	39,3	10,7	21,4			16,1
Vergleich 2007/08 (%)					6,8	34,2	12,3	42,5			4,1
P. Neruda SBK	142	41			8	25	1	5			2
2008/09 (%)					19,5	61	2,4	12,2			4,9
Vergleich 2007/08 (%)					26,0	49,4		15,6			9,1
Seeland Nachterstedt	196	34			4	21	1	7			1
2008/09 (%)					11,8	61,8	2,9	20,6			2,9
Vergleich 2007/08 (%)					28,3	49,1	1,9	20,8			
Am Tierpark Staßfurt	238	43			5	20	2	10			6
2008/09 (%)					11,6	46,5	4,7	23,3			14
Vergleich 2007/08 (%)					20,8	39,6	8,3	27,1			4,2
H. Kasten Staßfurt	252	75			7	36	4	14			14
2008/09 (%)					9,3	48	5,3	18,7			18,7
Vergleich 2007/08 (%)					18,3	46,5		28,2			7,0
SKS gesamt	4603	916			165	454	56	186			55
2008/09 (%)					18	49,6	6,1	20,3			6
Vergleich 2007/08 (%)		1142			19	50	3,6	22,6			4,8

	Schüler- zahlen 2009/2010	Abgänger ges. Anzahl 2008/2009	davon									
			Abitur (HS-Reife)	FHS Reife	Erw. Realschul- abschluss	Realschul- abschluss	Qual. Haupt- schulab- schluss	Haupt- schul- abschluss	Abschluss LB-Schule	Abschluss GB-Schule	Abgangs- zeugnis	
Förderschulen												
Kastanienschule GB ASL	52	2									2	
2008/09 (%)											100,0	
Vergleich 2007/08 (%)											100,0	
Pestalozzischule LB ASL	187	24							13	6		5
2008/09 (%)									54,2	25,0		20,8
Vergleich 2007/08 (%)										93,3		6,7
Lebensweg GB Bernburg	76	16									16	
2008/09 (%)											100,0	
Vergleich 2007/08 (%)											100,0	
O.Dorn LB Bernburg	181	27							13	10		4
2008/09 (%)									48,1	37,0		14,8
Vergleich 2007/08 (%)									31,4	48,6		20,0
Pestalozzi LB Calbe	77	7								7		
2008/09 (%)										100,0		
Vergleich 2007/08 (%)										93,3		6,7
Am Park GB FöZ Wolmirsleben	139	9									9	
2008/09 (%)											100,0	
Vergleich 2007/08 (%)												100,0
LB-FöS Alsleben	103	10								10		
2008/09 (%)										100,0		
Vergleich 2007/08 (%)												
LB FS Baalberge		geschlossen										
2008/09 (%)												
Vergleich 2007/08 (%)										66,7		33,3
Pestalozzi LB FöZ SBK	139	20								18		2
2008/09 (%)										90,0		10,0
Vergleich 2007/08 (%)										88,9		11,1
Schule Lindenstr. GB SBK	52	11									11	
2008/09 (%)											100,0	
Vergleich 2007/08 (%)											100,0	
LB FS Groß Börnecke		geschlossen										
2008/09 (%)												
Vergleich 2007/08 (%)										100,0		
Klusstiftung Schneidlingen	41	8									8	
2008/09 (%)											100,0	
Vergleich 2007/08 (%)											100,0	

	Schüler- zahlen 2009/2010	Abgänger ges. Anzahl 2008/2009	davon									
			Abitur (HS-Reife)	FHS Reife	Erw. Realschul- abschluss	Realschul- abschluss	Qual. Haupt- schulab- schluss	Haupt- schul- abschluss	Abschluss LB-Schule	Abschluss GB-Schule	Abgangs- zeugnis	
Förderschulen												
Pestalozzi LB Staßfurt	154	49						1	13	31		4
2008/09 (%)								2,0	26,5	63,3		8,2
Vergleich 2007/08 (%)									48,6	34,3		17,1
Förderschulen gesamt	1201	183						1	39	82	46	15
2008/09 (%)								0,1	21,3	44,8	25,1	8,2
Vergleich 2007/08 (%)									15,1	49,2	17,8	17,8

	Schüler- zahlen 2009/2010	Abgänger ges. Anzahl 2008/2009	davon									
			Abitur (HS-Reife)	FHS Reife	Erw. Realschul- abschluss	Realschul- abschluss	Qual. Haupt- schulab- schluss	Haupt- schul- abschluss	Abschluss LB-Schule	Abschluss GB-Schule	Abgangs- zeugnis	
Schulen mit Ausgleichskl.												
Stiftungsschule Friedericke zu anhalt BBG	38	7						2	1			4
2008/09 (%)								28,6	14,3			57,1
Vergleich 2007/08 (%)									22,2			77,8
Schule mit Ausgl.kl. Belleben	85	14							10			4
2008/09 (%)									71,4			28,6
Vergleich 2007/08 (%)									25,0			75,0
Schulen m. Ausglk. ges.	123	21						2	11			8
2008/09 (%)								9,5	52,4			38,1
Vergleich 2007/08 (%)									23,8			76,2

	Schüler- zahlen 2009/2010	Abgänger ges. Anzahl 2008/2009	davon								
			Abitur (HS-Reife)	FHS Reife	Erw. Realschul- abschluss	Realschul- abschluss	Qual. Haupt- schulab- schluss	Haupt- schul- abschluss	Abschluss LB-Schule	Abschluss GB-Schule	Abgangs- zeugnis
alle Schulen gesamt	9522	1717	516	38	206	454	59	237	82	46	79
2008/09 (%)			30,1	2,2	12,0	26,4	3,4	13,8	4,8	2,7	4,6
Vergleich 2007/08 (%)		2055	30,2	2,8	11,9	27,8	2,0	14,2	4,4	1,6	5,1
Vergleich LSA Schuljahr 2007/08 in %			34,2	3,3	11,2	26,6	1,8	12,0	4,1	1,8	4,9
Daten zum Schuljahr 2008/09 liegen noch nicht vor											