

Salzlandkreis

- Landrat -



Datum: 09. März 2012

Mitteilungsvorlage - M/359/2012

Öffentlichkeitsstatus	öffentlich
Einbringer	Dezernentin IV Frau Czuratis

BERATUNGSFOLGE	DATUM	TOP
Jugendhilfeausschuss	17.04.2012	4
Schul- und Kulturausschuss	19.04.2012	
Gesundheits- und Sozialaus- schuss	24.04.2012	

Sozialdatensammlung des Salzlandkreises 2010/2011

Sachverhalt

In der Sozialraumanalyse des Salzlandkreises 2008 wurde festgelegt, dass zur Dokumentation der aktuellen Situation der jungen Menschen im Salzlandkreis eine jährliche Sozialdatensammlung herausgegeben werden soll.

Die Sozialdatensammlung beinhaltet folgende Statistiken:

- Anlage 1: Einwohner des Salzlandkreises in 5-Jahres-Gruppen (Stand 01.01.2011)
- Anlage 2: Einwohner des Salzlandkreises – Entwicklung 2009 – 2011
- Anlage 3: Kinder, Jugendliche und junge Erwachsene unter 27 Jahre (Stand 01.01.2011)
- Anlage 4: Einwohner des Salzlandkreises im Kita-Alter (Stand 01.01.2012)
- Anlage 5: Einwohner des Salzlandkreises: Jugend-und Altenquotient (Stand 01.01.2011)
- Anlage 6: Arbeitsmarktdaten im Salzlandkreis 2011
- Anlage 7: Arbeitslosenzahlen im Salzlandkreis 2011
- Anlage 8: Grundsicherung für Arbeitssuchende nach dem SGB II 2011
- Anlage 9: Hilfen zur Erziehung 2011 im Salzlandkreis – Inanspruchnahme
- Anlage 10: Fallzahlerhebung der Jugendgerichtshilfe im Salzlandkreis 2011
- Anlage 11: Bildungsabschlüsse im Salzlandkreis – Schuljahr 2010/2011
- Anlage 12: Schulpflichtverletzungen im Salzlandkreis – Schuljahr 2010/2011

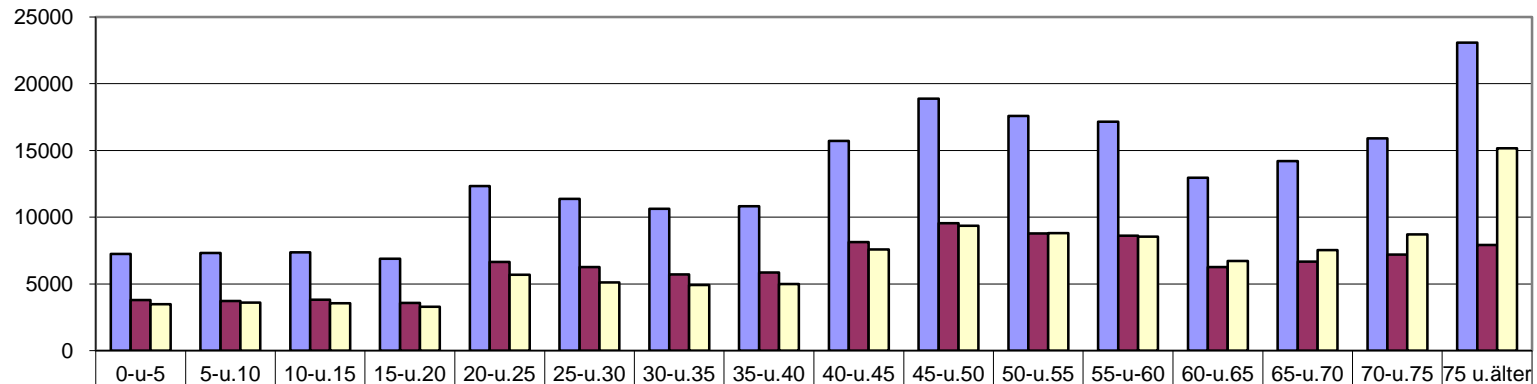
Czuratis
Dezernentin IV

Anlagen:

- Anlage 1: Einwohner des Salzlandkreises in 5-Jahres-Gruppen (Stand 01.01.2011)
- Anlage 2: Einwohner des Salzlandkreises – Entwicklung 2009 – 2011
- Anlage 3: Kinder, Jugendliche und junge Erwachsene unter 27 Jahre (Stand 01.01.2011)
- Anlage 4: Einwohner des Salzlandkreises im Kita-Alter (Stand 01.01.2012)
- Anlage 5: Einwohner des Salzlandkreises: Jugend- und Altenquotient (Stand 01.01.2011)
- Anlage 6: Arbeitsmarktdaten im Salzlandkreis 2011
- Anlage 7: Arbeitslosenzahlen im Salzlandkreis 2011
- Anlage 8: Grundsicherung für Arbeitssuchende nach dem SGB II 2011
- Anlage 9: Hilfen zur Erziehung 2011 im Salzlandkreis – Inanspruchnahme
- Anlage 10: Fallzahlerhebung der Jugendgerichtshilfe im Salzlandkreis 2011
- Anlage 11: Bildungsabschlüsse im Salzlandkreis – Schuljahr 2010/2011
- Anlage 12: Schulpflichtverletzungen im Salzlandkreis – Schuljahr 2010/2011

Einwohner des Salzlandkreises am 01.01.2011																Anlage 1	
in 5-Jahres-Gruppen																	
Quelle: eigene Abfrage des Jugendamtes bei den Einwohnermeldeämtern																	
	0-u-5	5-u.10	10-u.15	15-u.20	20-u.25	25-u.30	30-u.35	35-u.40	40-u.45	45-u.50	50-u.55	55-u-60	60-u.65	65-u.70	70-u.75	75 u.älter	gesamt
Stadt Aschersleben	960	1011	1014	914	1768	1606	1427	1388	2044	2583	2474	2197	1841	2097	2360	3330	29014
Stadt Bernburg	1206	1142	1147	1117	2520	2311	1898	1725	2599	3175	2846	2784	2175	2427	2655	3962	35689
Gemeinde Bördeland	320	331	323	245	425	399	444	475	683	813	763	717	474	418	537	736	8103
Stadt Calbe (Saale)	295	293	346	325	518	454	430	510	703	924	845	837	569	708	798	1305	9860
VerbG Egelner Mulde	417	439	399	418	556	642	627	683	939	1025	1008	1044	775	663	783	1219	11637
Stadt Barby	276	350	360	310	529	445	431	518	770	873	823	759	540	560	659	1118	9321
Stadt Könnern	344	335	369	326	509	457	441	476	754	881	833	811	526	536	637	939	9174
Stadt Nienburg (Saale)	222	243	256	221	370	316	339	363	584	627	610	666	452	448	548	772	7037
VerbG Saale-Wipper	370	358	382	356	596	553	552	557	806	941	922	857	655	676	813	1255	10649
Stadt Schönebeck (Elbe)	1244	1186	1068	1058	1966	1837	1614	1625	2337	2940	2645	2616	2084	2577	2770	3793	33360
Stadt Seeland	296	324	367	319	516	541	563	565	730	794	814	836	603	567	615	880	9330
Stadt Hecklingen	306	301	273	254	382	371	418	465	618	641	669	651	468	455	504	731	7507
Stadt Staßfurt	1000	994	1065	1012	1669	1435	1456	1475	2148	2673	2339	2384	1802	2066	2239	3049	28806
Salzlandkreis gesamt	7256	7307	7369	6875	12324	11367	10640	10825	15715	18890	17591	17159	12964	14198	15918	23089	209487
davon männlich	3782	3713	3825	3578	6640	6267	5715	5846	8122	9542	8788	8624	6255	6667	7198	7921	102483
weiblich	3474	3594	3544	3297	5684	5100	4925	4979	7593	9348	8803	8535	6709	7531	8720	15168	107004

Einwohner in 5-Jahres-Gruppen im Salzlandkreis am 01.01.2011



	0-u-5	5-u.10	10-u.15	15-u.20	20-u.25	25-u.30	30-u.35	35-u.40	40-u.45	45-u.50	50-u.55	55-u.60	60-u.65	65-u.70	70-u.75	75 u.älter
Salzlandkreis gesamt	7256	7307	7369	6875	12324	11367	10640	10825	15715	18890	17591	17159	12964	14198	15918	23089
davon männlich	3782	3713	3825	3578	6640	6267	5715	5846	8122	9542	8788	8624	6255	6667	7198	7921
weiblich	3474	3594	3544	3297	5684	5100	4925	4979	7593	9348	8803	8535	6709	7531	8720	15168

■ Salzlandkreis gesamt
 ■ davon männlich
 ■ weiblich

Einwohner des Salzlandkreises - Entwicklung 2009 - 2011

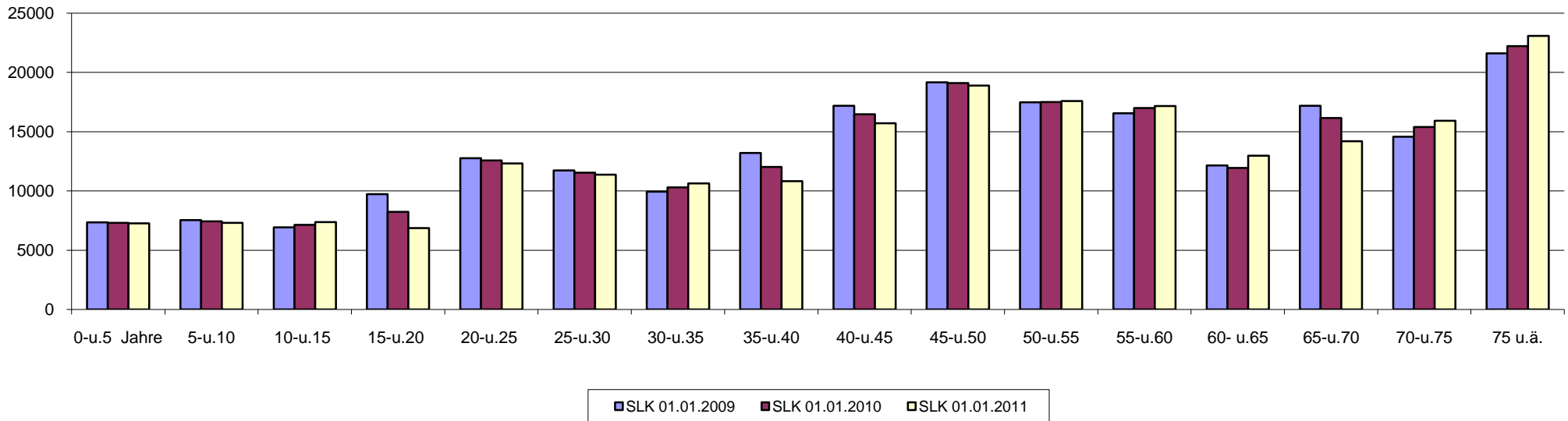
Anlage 2

in 5-Jahresgruppen

Quelle: eigene Abfrage des Jugendamtes bei den Einwohnermeldeämtern

	0-u.5 Jahre	5-u.10	10-u.15	15-u.20	20-u.25	25-u.30	30-u.35	35-u.40	40-u.45	45-u.50	50-u.55	55-u.60	60- u.65	65-u.70	70-u.75	75 u.ä.	gesamt
SLK 01.01.2009	7354	7533	6930	9733	12772	11728	9937	13200	17196	19166	17475	16559	12156	17191	14573	21601	215104
SLK 01.01.2010	7309	7440	7136	8233	12565	11552	10300	12023	16478	19101	17501	17003	11940	16153	15394	22226	212354
SLK 01.01.2011	7256	7307	7369	6875	12324	11367	10640	10825	15715	18890	17591	17159	12964	14198	15918	23089	209487

Einwohner des Salzlandkreises - Entwicklung 2009 - 2011



Kinder, Jugendliche und junge Erwachsene von 0 bis unter 27 Jahre

Anlage 3

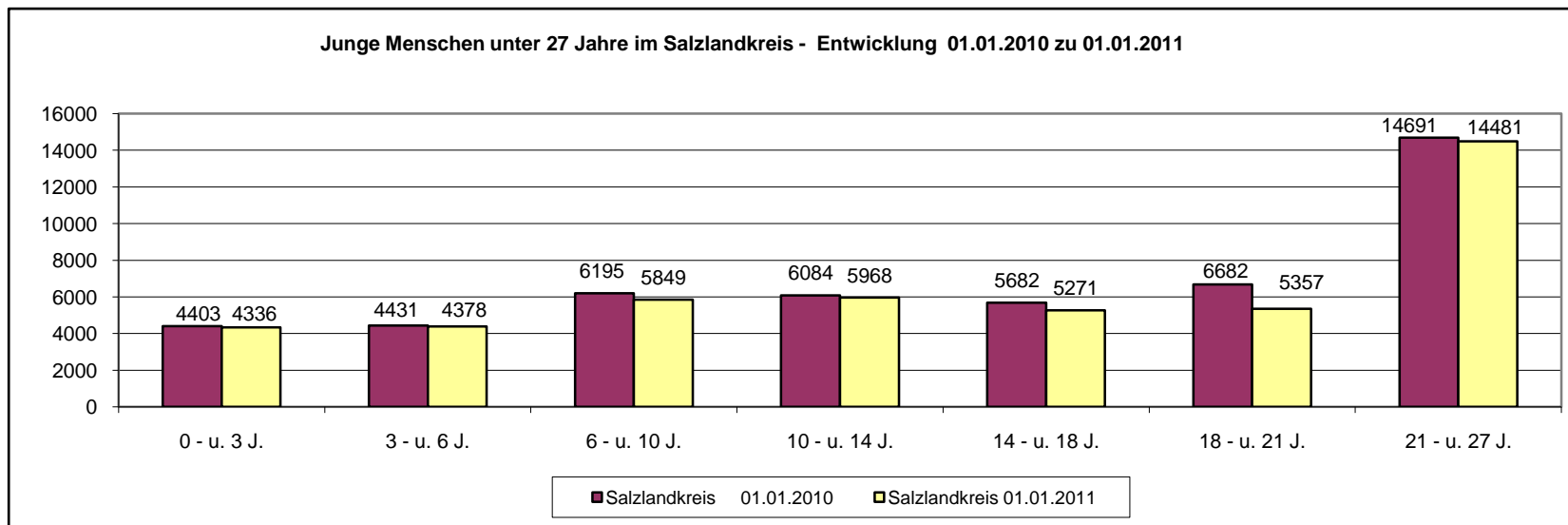
Salzlandkreis gesamt

Stand vom 01.01.2011

Quelle: Jugendamt SLK nach Abfrage der Einwohnermeldeämter

	0 - u. 3 Jahre	3 - u. 6	6 - u. 10	10 - u. 14	14 - u. 18	18 - u. 21	21 - u. 27	0 - u. 18 ges.	0 - u. 27 ges.	10-u. 27	10-u. 21	0 - u. 21
Stadt Aschersleben	576	590	805	833	682	765	2058	3486	6309	4338	2280	4251
Stadt Barby	170	164	292	279	251	241	613	1156	2010	1384	771	1397
Stadt Bernburg	730	712	906	939	852	911	3018	4139	8068	5720	2702	5050
Gemeinde Bördeland	194	185	272	257	208	182	490	1116	1788	1137	647	1298
Stadt Calbe (Saale)	186	173	229	295	226	247	614	1109	1970	1382	768	1356
Stadt Könnern	196	217	266	293	262	248	586	1234	2068	1389	803	1482
Stadt Nienburg(Saale)	145	136	184	208	185	154	435	858	1447	982	547	1012
Stadt Schönebeck (Elbe)	753	723	954	847	806	860	2276	4083	7219	4789	2513	4943
Stadt Hecklingen	189	171	247	227	188	188	460	1022	1670	1063	603	1210
Stadt Seeland	176	191	253	306	226	260	625	1152	2037	1417	792	1412
Stadt Staßfurt	566	622	806	851	800	741	1940	3645	6326	4332	2392	4386
VerbG Egelner Mulde	241	283	332	322	310	291	682	1488	2461	1605	923	1779
VerbG Saale-Wipper	214	211	303	311	275	269	684	1314	2267	1539	855	1583
Salzlandkreis 01.01.2011	4336	4378	5849	5968	5271	5357	14481	25802	45640	31077	16596	31159
Salzlandkreis 01.01.2010	4403	4431	6195	6084	5682	6682	14691	26795	48168	33139	18448	33477

Junge Menschen unter 27 Jahre im Salzlandkreis - Entwicklung 01.01.2010 zu 01.01.2011



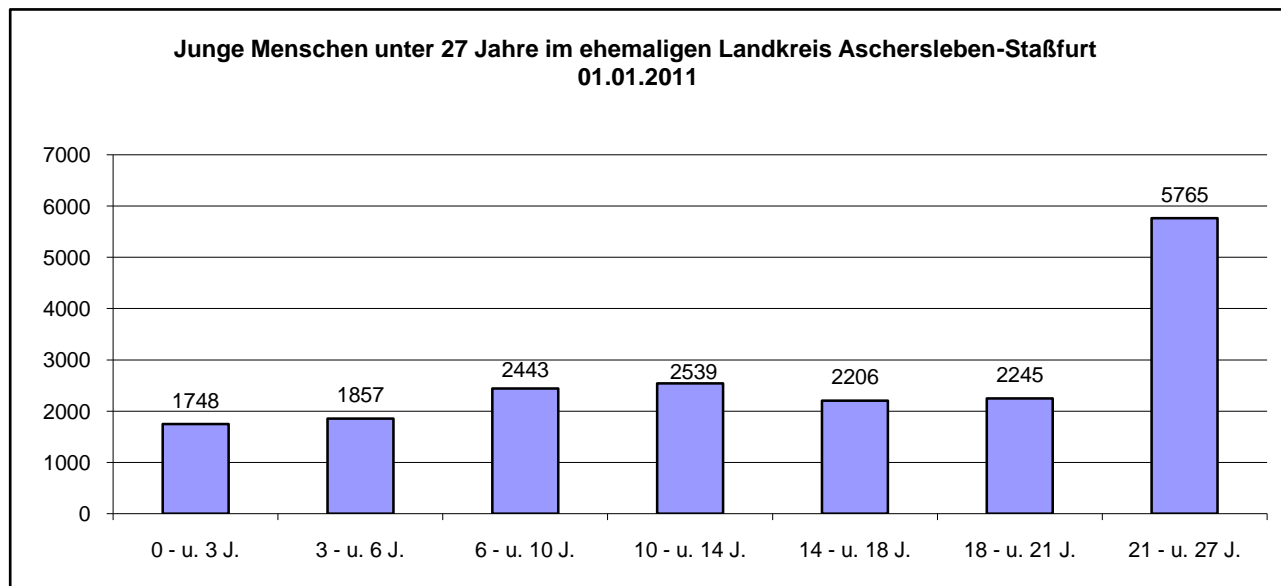
Kinder, Jugendliche und junge Erwachsene von 0 bis unter 27 Jahre.

Ehemaliger Landkreis Aschersleben-Staßfurt

Stand 01.01.2011

Anlage 3/1

	0 - u. 3 Jahre	3 - u. 6	6 - u. 10	10 - u. 14	14 - u. 18	18 - u. 21	21 - u. 27	0 - u. 18 ges.	0 - u. 27 ges.	10 - u. 27	10 - u. 21	0 - u. 21
Stadt Aschersleben	576	590	805	833	682	765	2058	3486	6309	4338	2280	4251
VerbG Egelner Mulde	241	283	332	322	310	291	682	1488	2461	1605	923	1779
Stadt Seeland	176	191	253	306	226	260	625	1152	2037	1417	792	1412
Stadt Hecklingen	189	171	247	227	188	188	460	1022	1670	1063	603	1210
Stadt Staßfurt	566	622	806	851	800	741	1940	3645	6326	4332	2392	4386
gesamt	1748	1857	2443	2539	2206	2245	5765	10793	18803	12755	6990	13038

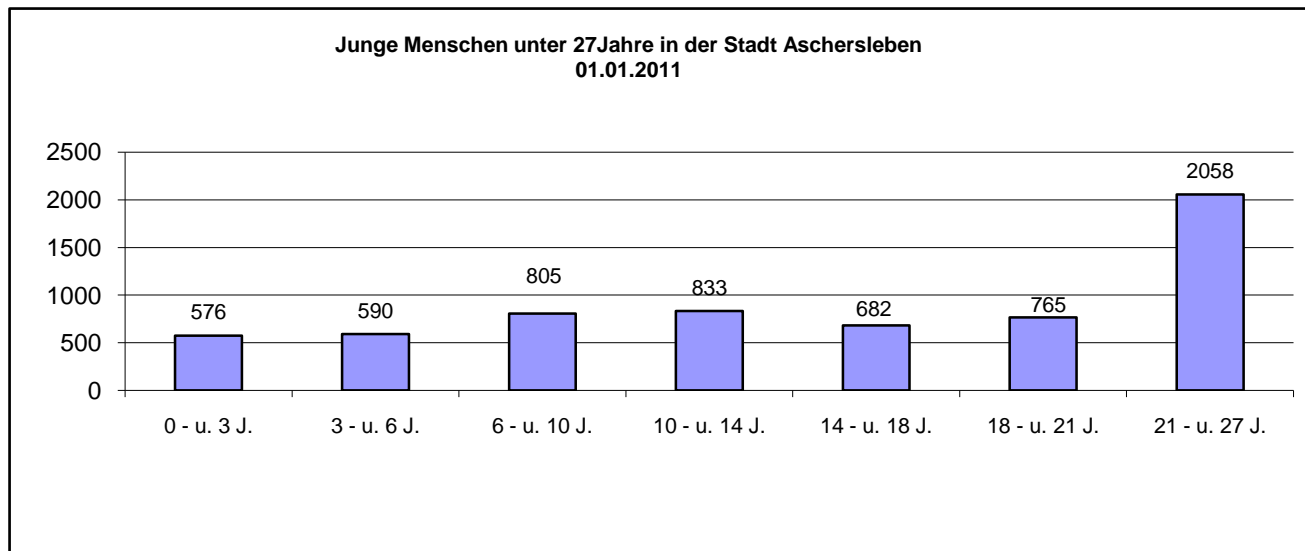


Kinder, Jugendliche und junge Erwachsene von 0 bis unter 27 Jahre.

Stadt Aschersleben

Stand 01.01.2011

	0 - u. 3 Jahre	3 - u. 6	6 - u. 10	10 - u. 14	14 - u. 18	18 - u. 21	21 - u. 27	0 - u. 18 ges.	0 - u. 27 ges.	10 - u. 27	10 - u. 21	0 - u. 21
Aschersleben	459	471	588	652	530	615	1660	2700	4975	3457	1797	3315
Ortschaft Winingen	11	15	27	23	20	21	48	96	165	112	64	117
Ortschaft Wilsleben	8	9	15	10	11	10	31	53	94	62	31	63
Ortschaft Klein Schierstedt	9	11	11	8	6	5	22	45	72	41	19	50
Ortschaft Freckleben	16	13	20	19	11	10	42	79	131	82	40	89
Ortschaft Drohndorf	8	10	21	13	19	20	30	71	121	82	52	91
Ortschaft Westdorf	17	18	25	27	24	22	59	111	192	132	73	133
Ortschaft Schackenthal	1	3	14	17	6	8	15	41	64	46	31	49
Ortschaft Mehringen	23	16	40	28	23	26	73	130	229	150	77	156
Ortschaft Groß Schierstedt	6	5	21	18	11	7	38	61	106	74	36	68
Ortschaft Neu Königsau	4	8	12	7	8	11	19	39	69	45	26	50
Ortschaft Schackstedt	14	11	11	11	13	10	21	60	91	55	34	70
gesamt	576	590	805	833	682	765	2058	3486	6309	4338	2280	4251

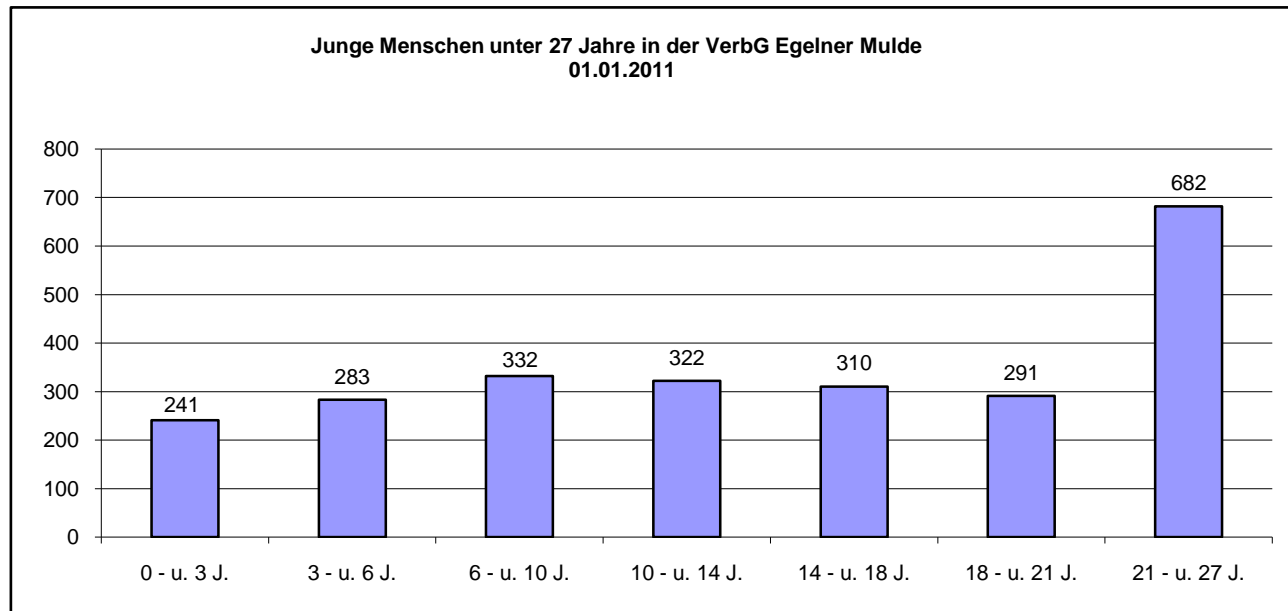


Kinder, Jugendliche und junge Erwachsene von 0 bis unter 27 Jahre.

VerbG Egelner Mulde

Stand 01.01.2011

	0 - u. 3 Jahre	3 - u. 6	6 - u. 10	10 - u. 14	14 - u. 18	18 - u. 21	21 - u. 27	0 - u. 18 ges.	0 - u. 27 ges.	10 - u. 27	10 - u. 21	0 - u. 21
Gemeinde Borne	18	32	48	38	36	39	86	172	297	199	113	211
Gemeinde Börde-Hakel	78	82	90	86	101	77	210	437	724	474	264	514
Gemeinde Bördeaeue	39	42	63	58	48	41	110	250	401	257	147	291
Gemeinde Wolmirsleben	37	26	41	31	38	35	82	173	290	186	104	208
Stadt Egel	69	101	90	109	87	99	194	456	749	489	295	555
gesamt	241	283	332	322	310	291	682	1488	2461	1605	923	1779

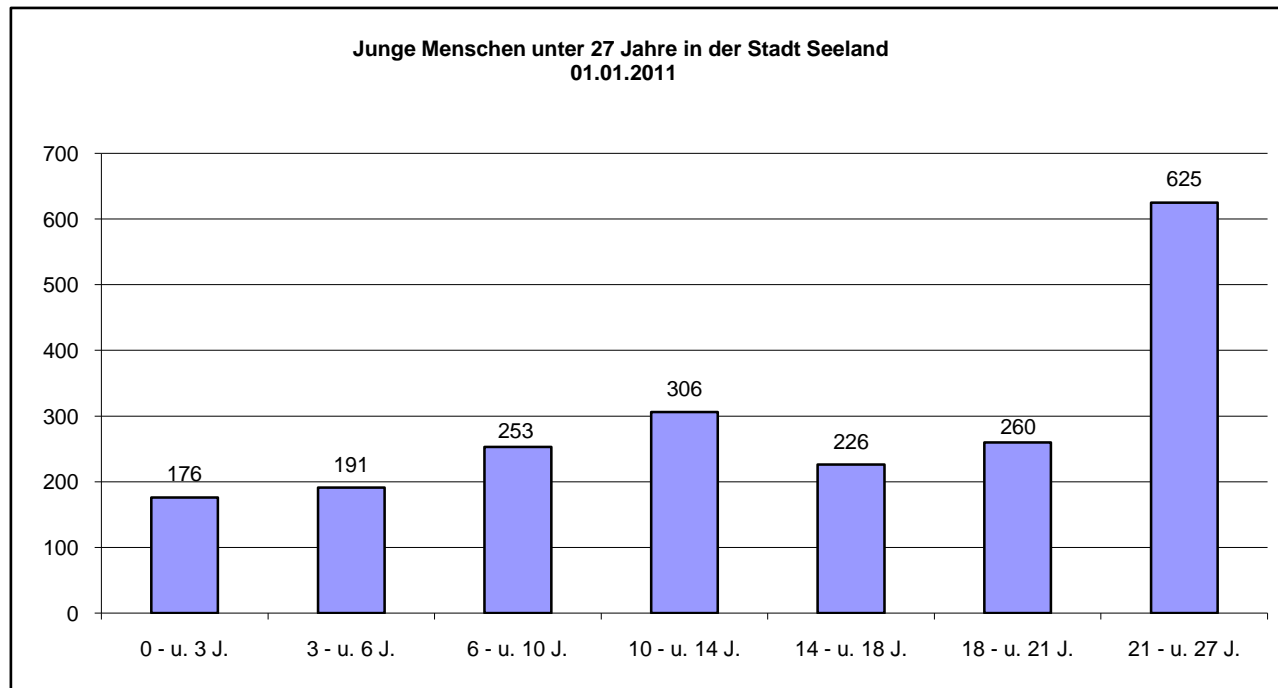


Kinder, Jugendliche und junge Erwachsene von 0 bis unter 27 Jahre.

Stadt Seeland

Stand 01.01.2011

	0 - u. 3 Jahre	3 - u. 6	6 - u. 10	10 - u. 14	14 - u. 18	18 - u. 21	21 - u. 27	0 - u. 18 ges.	0 - u. 27 ges.	10 - u. 27	10 - u. 21	0 - u. 21
Ortschaft Friedrichsaue	2	1	2	8	4	5	12	17	34	29	17	22
Ortschaft Schadeleben	17	17	13	26	18	18	56	91	165	118	62	109
Ortschaft Nachterstedt	31	43	72	59	40	40	103	245	388	242	139	285
Ortschaft Frose	32	42	42	66	59	54	83	241	378	262	179	295
Ortschaft Hoym	50	48	66	86	57	63	181	307	551	387	206	370
Ortschaft Gatersleben	44	40	58	61	48	80	190	251	521	379	189	331
gesamt	176	191	253	306	226	260	625	1152	2037	1417	792	1412

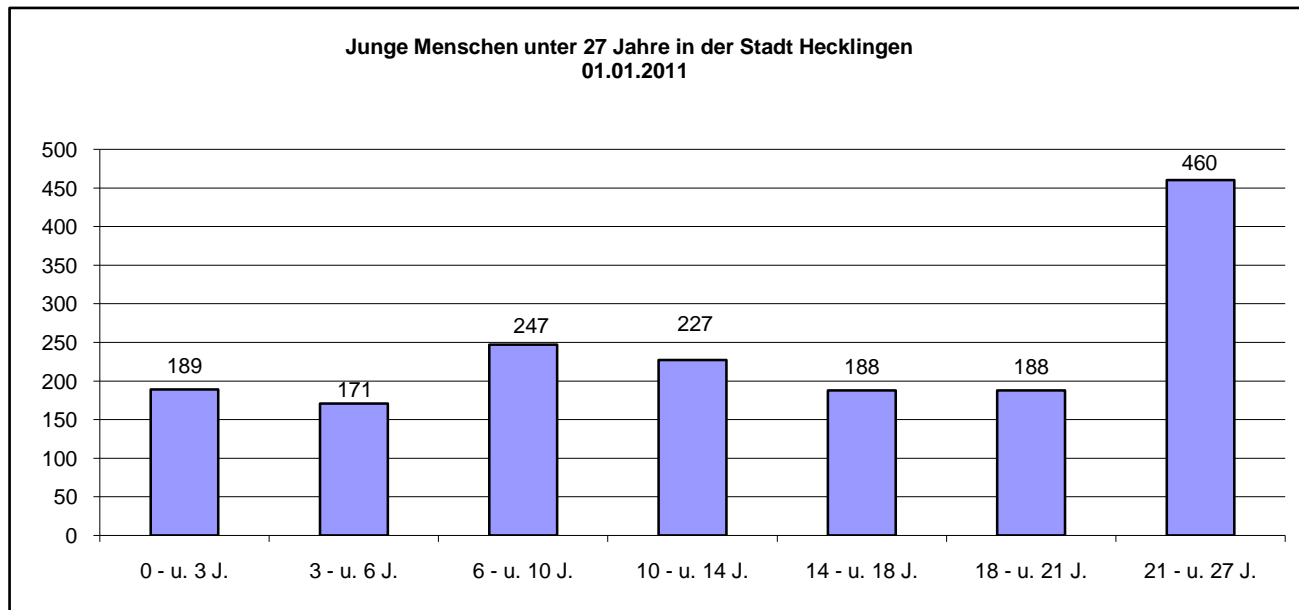


Kinder, Jugendliche und junge Erwachsene von 0 bis unter 27 Jahre.

Stadt Hecklingen

Stand 01.01.2011

	0 - u. 3 Jahre	3 - u. 6	6 - u. 10	10 - u. 14	14 - u. 18	18 - u. 21	21 - u. 27	0 - u. 18 ges.	0 - u. 27 ges.	10 - u. 27	10 - u. 21	0 - u. 21
Ortschaft Cochstedt	37	24	41	41	31	21	87	174	282	180	93	195
Ortschaft Hecklingen	91	79	116	110	85	105	213	481	799	513	300	586
Ortschaft Groß Börnecke	35	42	53	50	45	33	89	225	347	217	128	258
Ortschaft Schneidlingen	26	26	37	26	27	29	71	142	242	153	82	171
gesamt	189	171	247	227	188	188	460	1022	1670	1063	603	1210

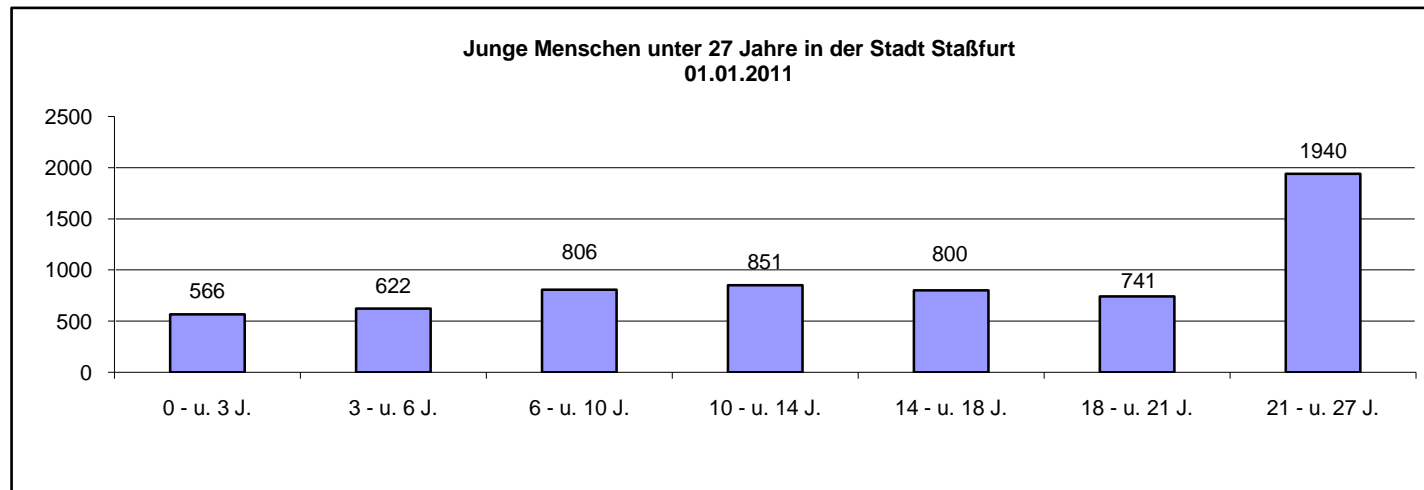


Kinder, Jugendliche und junge Erwachsene von 0 bis unter 27 Jahre.

Stadt Staßfurt

Stand 01.01.2011

	0 - u. 3 Jahre	3 - u. 6	6 - u. 10	10 - u. 14	14 - u. 18	18 - u. 21	21 - u. 27	0 - u. 18 ges.	0 - u. 27 ges.	10 - u. 27	10 - u. 21	0 - u. 21
Staßfurt	351	391	465	500	469	468	1233	2176	3877	2670	1437	2644
Ortsteil Brumby	19	30	35	30	30	19	60	144	223	139	79	163
Ortsteil Neu Staßfurt	2	1	2	0	5	2	14	10	26	21	7	12
Ortsteil Rothenförde	0	0	0	0	0	0	2	0	2	2	0	0
Ortsteil Üllnitz	7	2	7	3	3	3	22	22	47	31	9	25
Ortsteil Atzendorf	17	29	38	54	41	32	69	179	280	196	127	211
Ortsteil Glöthe	9	5	22	20	20	11	31	76	118	82	51	87
Ortsteil Löbnitz (Bode)	5	2	2	1	8	3	13	18	34	25	12	21
Ortsteil Lust	1	3	7	1	5	1	8	17	26	15	7	18
Ortschaft Athensleben	1	4	8	11	4	7	7	28	42	29	22	35
Ortschaft Förderstedt	39	44	59	57	50	44	112	249	405	263	151	293
Ortschaft Hohenerleben	9	17	19	22	22	32	58	89	179	134	76	121
Ortschaft Löderburg	55	47	76	77	74	60	146	329	535	357	211	389
Ortschaft Neundorf (Anhalt)	45	35	55	61	52	42	127	248	417	282	155	290
Ortschaft Rathmannsdorf	6	12	11	14	17	17	38	60	115	86	48	77
gesamt	566	622	806	851	800	741	1940	3645	6326	4332	2392	4386



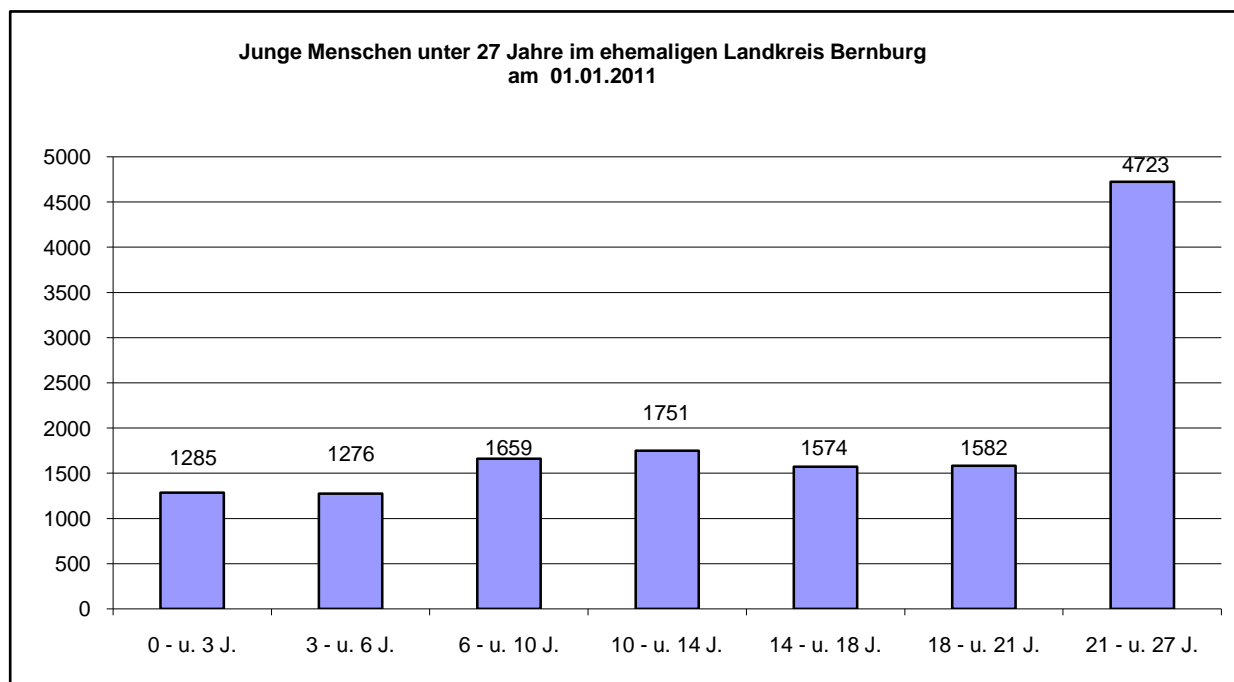
Kinder, Jugendliche und junge Erwachsene von 0 bis unter 27 Jahre.

Ehemaliger Landkreis Bernburg

Stand 01.01.2011

Anlage 3/2

	0 - u. 3 Jahre	3 - u. 6	6 - u. 10	10 - u. 14	14 - u. 18	18 - u. 21	21 - u. 27	0 - u. 18 ges.	0 - u. 27 ges.	10 - u. 27	10 - u. 21	0 - u. 21
Stadt Bernburg	730	712	906	939	852	911	3018	4139	8068	5720	2702	5050
VerbG Saale-Wipper	214	211	303	311	275	269	684	1314	2267	1539	855	1583
Stadt Könnern	196	217	266	293	262	248	586	1234	2068	1389	803	1482
Stadt Nienburg (Saale)	145	136	184	208	185	154	435	858	1447	982	547	1012
gesamt	1285	1276	1659	1751	1574	1582	4723	7545	13850	9630	4907	9127

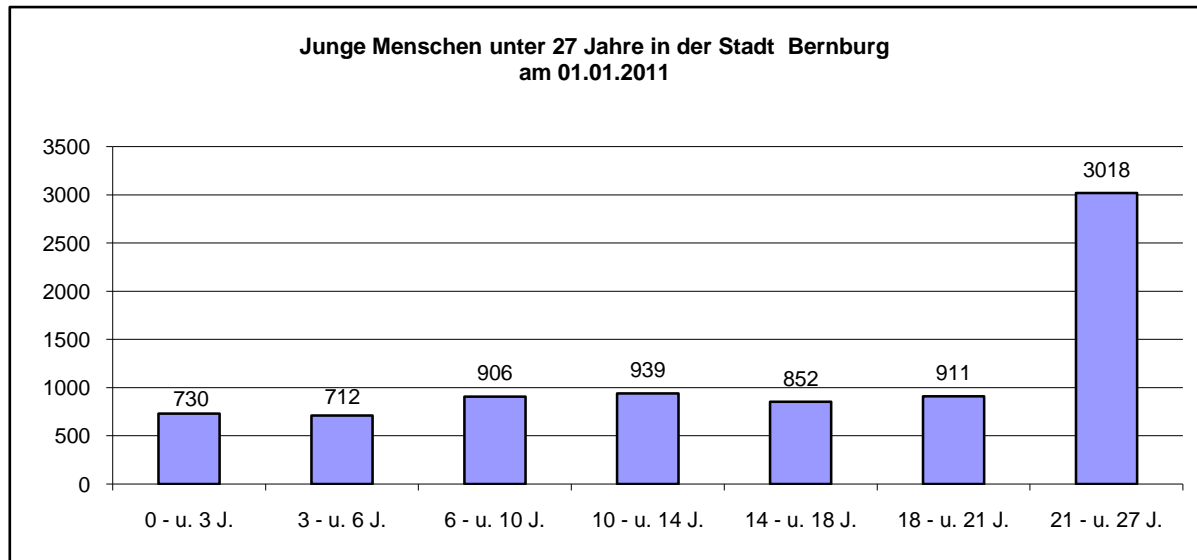


Kinder, Jugendliche und junge Erwachsene von 0 bis unter 27 Jahre.

Stadt Bernburg

Stand 01.01.2011

	0 - u. 3 Jahre	3 - u. 6	6 - u. 10	10 - u. 14	14 - u. 18	18 - u. 21	21 - u. 27	0 - u. 18 ges.	0 - u. 27 ges.	10 - u. 27	10 - u. 21	0 - u. 21
Bernburg (Saale)	613	597	743	769	678	756	2607	3400	6763	4810	2203	4156
Ortschaft Aderstedt	17	18	16	17	14	11	35	82	128	77	42	93
Ortschaft Gröna	9	9	11	15	12	11	37	56	104	75	38	67
Ortschaft Biendorf	17	13	25	22	24	17	52	101	170	115	63	118
Ortschaft Baalberge	15	25	41	42	40	39	78	163	280	199	121	202
Ortschaft Peißen	26	20	28	25	29	33	84	128	245	171	87	161
Ortschaft Poley	9	10	17	15	20	23	43	71	137	101	58	94
Ortschaft Preußlitz	15	12	13	20	19	14	48	79	141	101	53	93
Ortschaft Wohlsdorf	9	8	12	14	16	7	34	59	100	71	37	66
gesamt	730	712	906	939	852	911	3018	4139	8068	5720	2702	5050

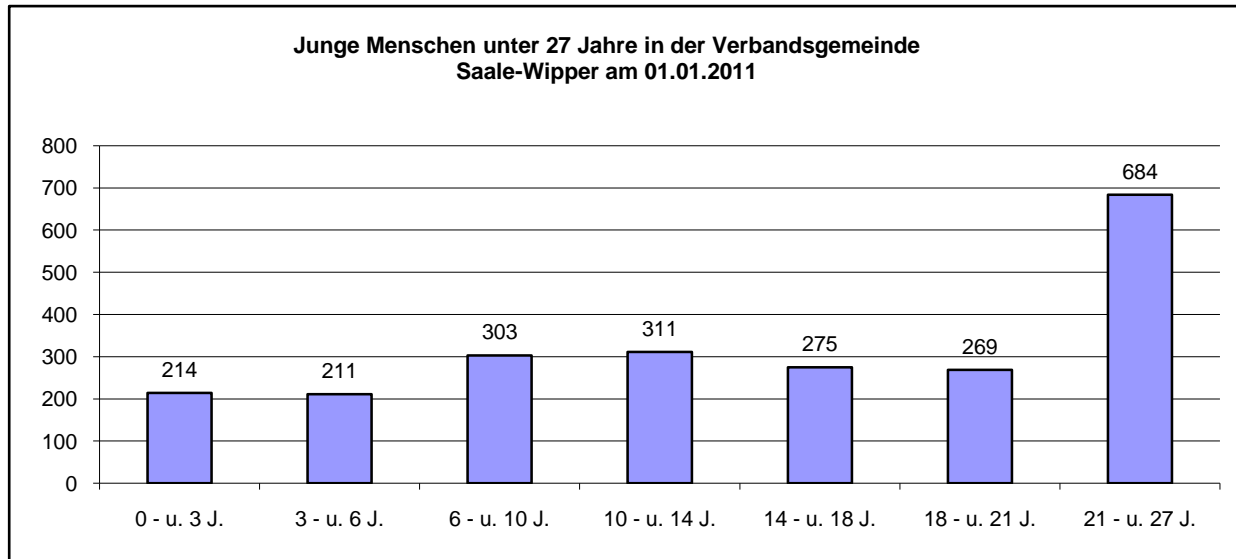


Kinder, Jugendliche und junge Erwachsene von 0 bis unter 27 Jahre.

VerbG Saale-Wipper

Stand 01.01.2011

	0 - u. 3 Jahre	3 - u. 6	6 - u. 10	10 - u. 14	14 - u. 18	18 - u. 21	21 - u. 27	0 - u. 18 ges.	0 - u. 27 ges.	10 - u. 27	10 - u. 21	0 - u. 21
Alsleben	54	58	65	75	74	63	172	326	561	384	212	389
Güsten	90	85	130	125	108	128	291	538	957	652	361	666
Plötzkau	32	32	54	51	45	26	71	214	311	193	122	240
Illberstedt	22	25	30	31	30	29	83	138	250	173	90	167
Giersleben	16	11	24	29	18	23	67	98	188	137	70	121
gesamt	214	211	303	311	275	269	684	1314	2267	1539	855	1583

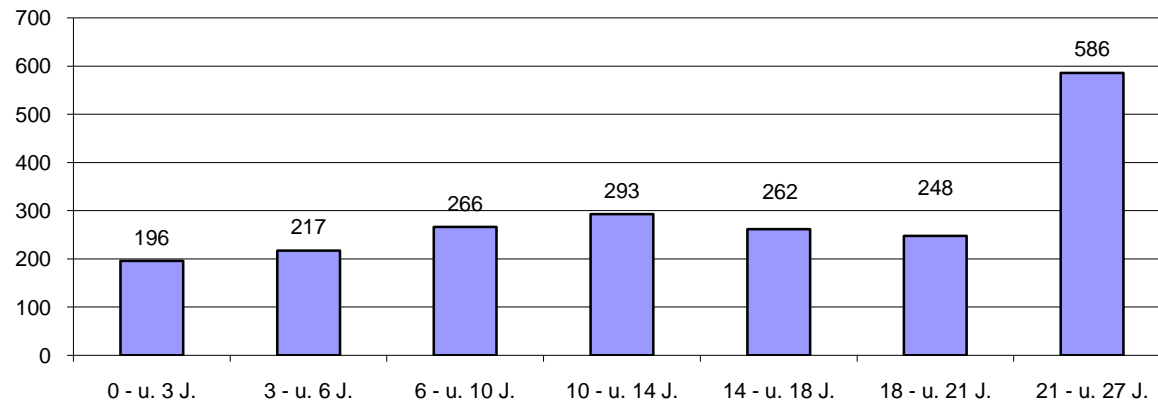


Kinder, Jugendliche und junge Erwachsene von 0 bis unter 27 Jahre.

Stadt Könnern (Stand 01.01.2011)

	0 - u. 3 Jahre	3 - u. 6	6 - u. 10	10 - u. 14	14 - u. 18	18 - u. 21	21 - u. 27	0 - u. 18 ges.	0 - u. 27 ges.	10 - u. 27	10 - u. 21	0 - u. 21
Könnern	69	76	94	83	84	84	214	406	704	465	251	490
Ortsteil Nelben	4	3	7	11	4	4	9	29	42	28	19	33
Ortsteil Trebnitz	8	14	5	16	9	10	21	52	83	56	35	62
Ortschaft Beesenlaublingen	10	17	13	31	23	14	35	94	143	103	68	108
Ortsteil Beesedau	3	7	10	8	4	3	14	32	49	29	15	35
Ortsteil Kustrena	6	5	2	8	2	8	14	23	45	32	18	31
Ortsteil Mukrena	4	4	3	1	2	4	12	14	30	19	7	18
Ortsteil Poplitz	1	3	2	1	1	1	5	8	14	8	3	9
Ortsteil Zweihausen	0	1	0	0	4	0	0	5	5	4	4	5
Ortschaft Belleben	13	11	23	22	22	15	48	91	154	107	59	106
Ortsteil Piesdorf	2	4	3	1	2	4	10	12	26	17	7	16
Ortsteil Haus Zeitz	0	0	2	1	1	3	5	4	12	10	5	7
Ortschaft Cörmigk	9	8	20	17	21	10	28	75	113	76	48	85
												0
Ortsteil Mitteleldlau	3	3	3	1	4	1	3	14	18	9	6	15
Ortsteil Kirchedlau	7	9	3	9	4	8	10	32	50	31	21	40
Ortsteil Hohenedlau	9	3	6	6	5	2	18	29	49	31	13	31
Ortsteil Sieglitz	1	2	4	4	0	2	9	11	22	15	6	13
Ortschaft Gerlebogk	4	5	4	9	5	5	20	27	52	39	19	32
Ortsteil Berwitz	2	3	1	0	1	2	3	7	12	6	3	9
Ortschaft Golbitz	4	3	5	4	4	6	6	20	32	20	14	26
Ortsteil Garsena	0	0	0	3	10	3	6	13	22	22	16	16
Ortschaft Lebendorf	4	6	13	17	12	17	23	52	92	69	46	69
Ortsteil Bebitz	8	4	8	10	8	9	10	38	57	37	27	47
Ortsteil Trebitz	5	4	8	6	6	7	9	29	45	28	19	36
Ortschaft Strenznaundorf	7	10	11	8	10	6	27	46	79	51	24	52
Ortschaft Wiendorf	3	4	4	6	6	9	9	23	41	30	21	32
Ortsteil Pfitzdorf	2	2	0	2	1	2	3	7	12	8	5	9
Ortsteil Ilbersdorf	2	0	3	2	2	4	6	9	19	14	8	13
Ortschaft Zickeritz	4	3	7	3	0	2	5	17	24	10	5	19
Ortsteil Zellewitz	1	3	2	0	1	0	1	7	8	2	1	7
Ortsteil Brucke	1	0	0	3	4	3	3	8	14	13	10	11
gesamt	196	217	266	293	262	248	586	1234	2068	1389	803	1482

**Junge Menschen unter 27 Jahre in der Stadt Könnern
am 01.01.2011**

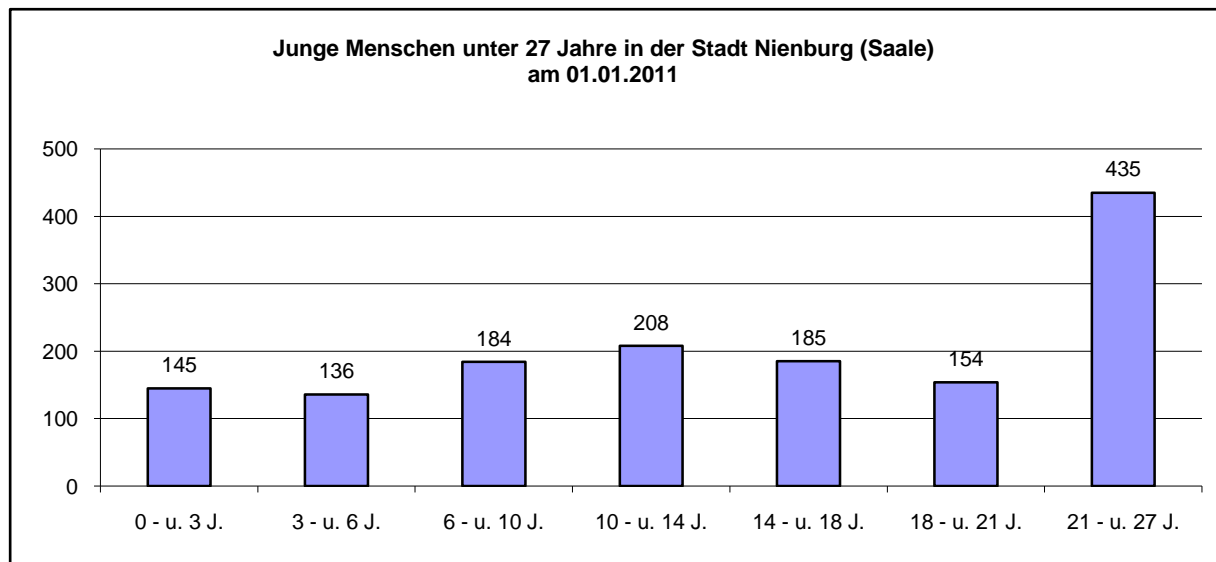


Kinder, Jugendliche und junge Erwachsene von 0 bis unter 27 Jahre.

Stadt Nienburg (Saale)

Stand 01.01.2011

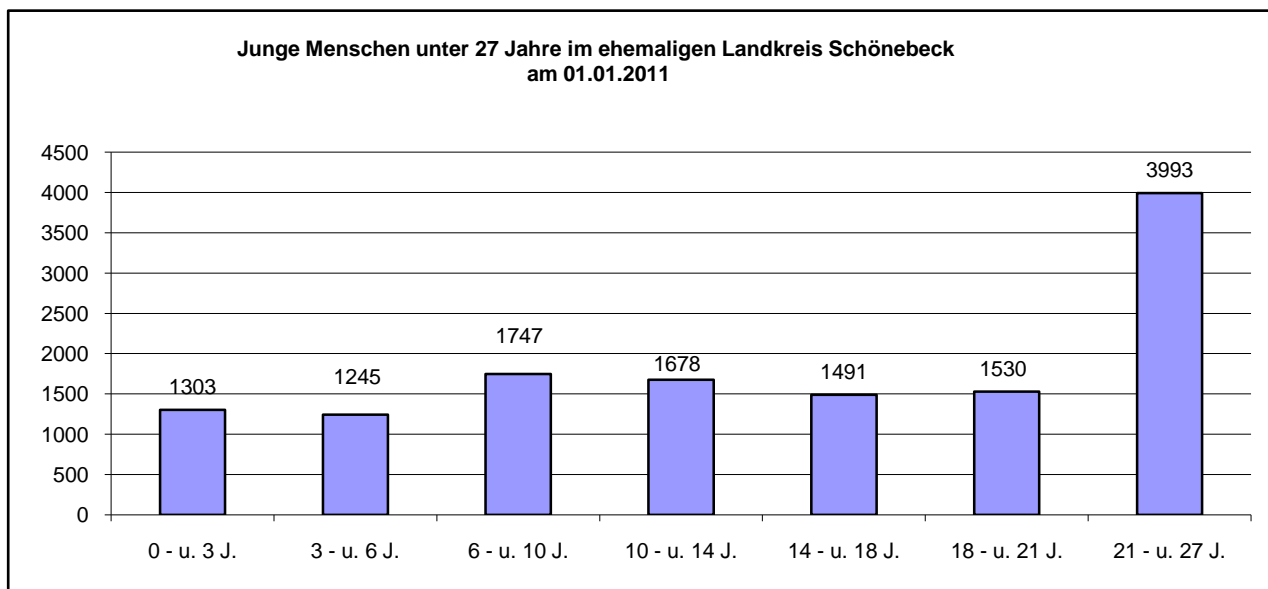
	0 - u. 3 Jahre	3 - u. 6	6 - u. 10	10 - u. 14	14 - u. 18	18 - u. 21	21 - u. 27	0 - u. 18 ges.	0 - u. 27 ges.	10 - u. 27	10 - u. 21	0 - u. 21
Nienburg (Saale)	94	86	106	131	111	87	267	528	882	596	329	615
Ortschaft Neugattersleben	21	17	27	17	24	24	54	106	184	119	65	130
Ortschaft Gerbitz	12	13	19	23	21	17	48	88	153	109	61	105
Ortschaft Pobzig	4	1	6	5	1	6	8	17	31	20	12	23
Ortschaft Wedlitz	6	5	10	11	5	7	13	37	57	36	23	44
Ortschaft Latdorf	8	14	16	21	23	13	45	82	140	102	57	95
gesamt	145	136	184	208	185	154	435	858	1447	982	547	1012



Kinder, Jugendliche und junge Erwachsene von 0 bis unter 27 Jahre.
ehemaliger Landkreis Schönebeck
Stand 01.01.2011

Anlage 3/3

	0 - u. 3 Jahre	3 - u. 6	6 - u. 10	10 - u. 14	14 - u. 18	18 - u. 21	21 - u. 27	0 - u. 18 ges.	0 - u. 27 ges.	10 - u. 27	10 - u. 21	0 - u. 21
Stadt Calbe (Saale)	186	173	229	295	226	247	614	1109	1970	1382	768	1356
Stadt Barby	170	164	292	279	251	241	613	1156	2010	1384	771	1397
Stadt Schönebeck(Elbe)	753	723	954	847	806	860	2276	4083	7219	4789	2513	4943
Gemeinde Bördeland	194	185	272	257	208	182	490	1116	1788	1137	647	1298
gesamt	1303	1245	1747	1678	1491	1530	3993	7464	12987	8692	4699	8994



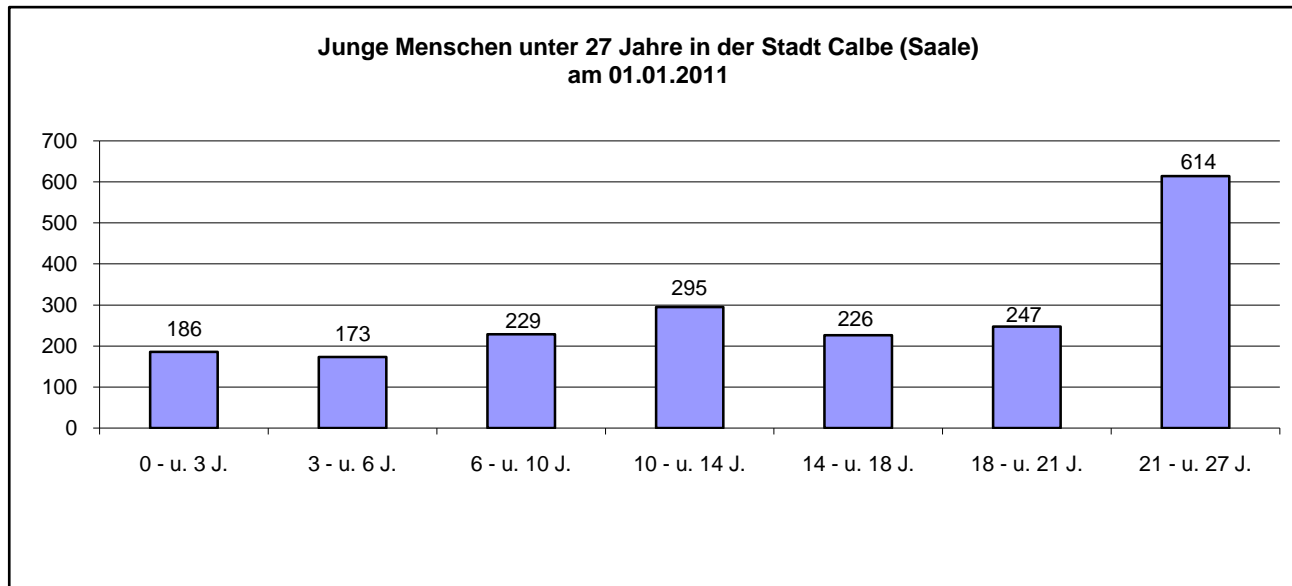
Kinder, Jugendliche und junge Erwachsene von 0 bis unter 27 Jahre.

Stadt Calbe (Saale)

Stand 01.01.2011

	0 - u. 3 Jahre	3 - u. 6	6 - u. 10	10 - u. 14	14 - u. 18	18 - u. 21	21 - u. 27	0 - u. 18 ges.	0 - u. 27 ges.	10 - u. 27	10 - u. 21	0 - u. 21
Calbe (Saale)	186	173	229	295	226	247	614	1109	1970	1382	768	1356
Ortschaft Schwarz *												
Ortschaft Trabitze *												
gesamt	186	173	229	295	226	247	614	1109	1970	1382	768	1356

* Angaben zu den einzelnen Ortschaften liegen nicht vor.

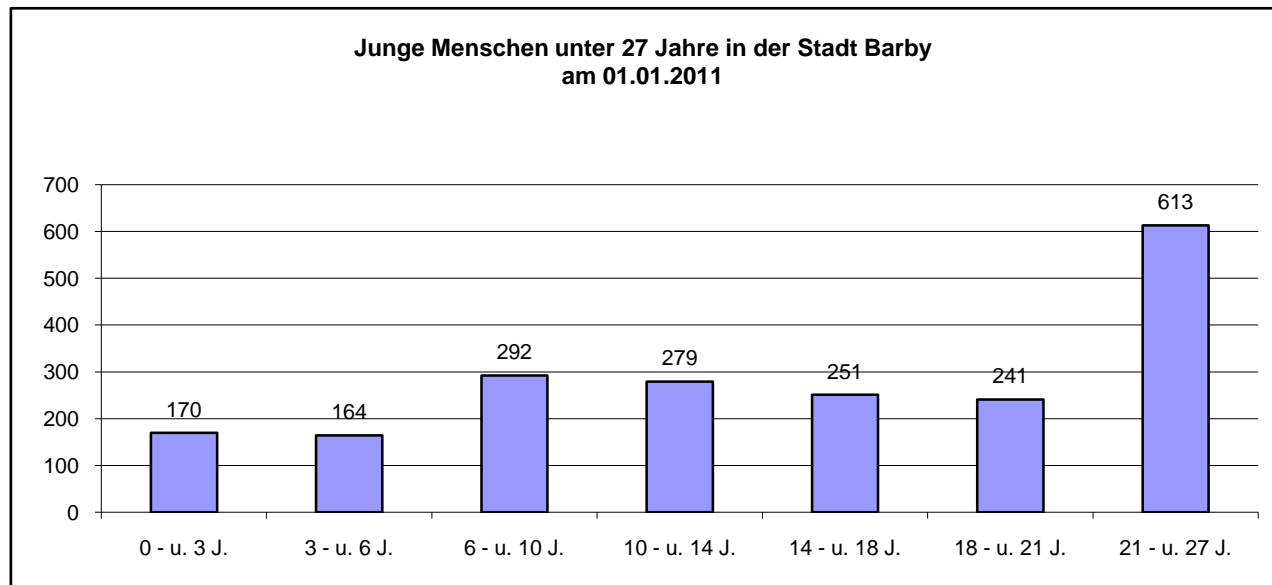


Kinder, Jugendliche und junge Erwachsene von 0 bis unter 27 Jahre.

Stadt Barby

Stand 01.01.2011

	0 - u. 3 Jahre	3 - u. 6	6 - u. 10	10 - u. 14	14 - u. 18	18 - u. 21	21 - u. 27	0 - u. 18 ges.	0 - u. 27 ges.	10 - u. 27	10 - u. 21	0 - u. 21
Ortschaft Barby (Elbe)	74	67	131	110	113	105	245	495	845	573	328	600
Ortschaft Breitenhagen	11	4	18	10	15	12	28	58	98	65	37	70
Ortschaft Glinde	5	5	4	15	10	11	38	39	88	74	36	50
Ortschaft Gnadau	11	13	23	26	17	12	30	90	132	85	55	102
Ortschaft Groß Rosenberg	24	32	42	45	42	40	108	185	333	235	127	225
Ortschaft Lödderitz	5	2	11	7	6	2	23	31	56	38	15	33
Ortschaft Pömmelte	15	12	22	20	11	20	47	80	147	98	51	100
Ortschaft Sachsendorf	4	6	8	10	4	12	24	32	68	50	26	44
Ortschaft Tornitz	11	10	18	12	19	15	40	70	125	86	46	85
Ortschaft Wespen	4	4	9	14	5	7	10	36	53	36	26	43
Ortschaft Zuchau	6	9	6	10	9	5	20	40	65	44	24	45
gesamt	170	164	292	279	251	241	613	1156	2010	1384	771	1397

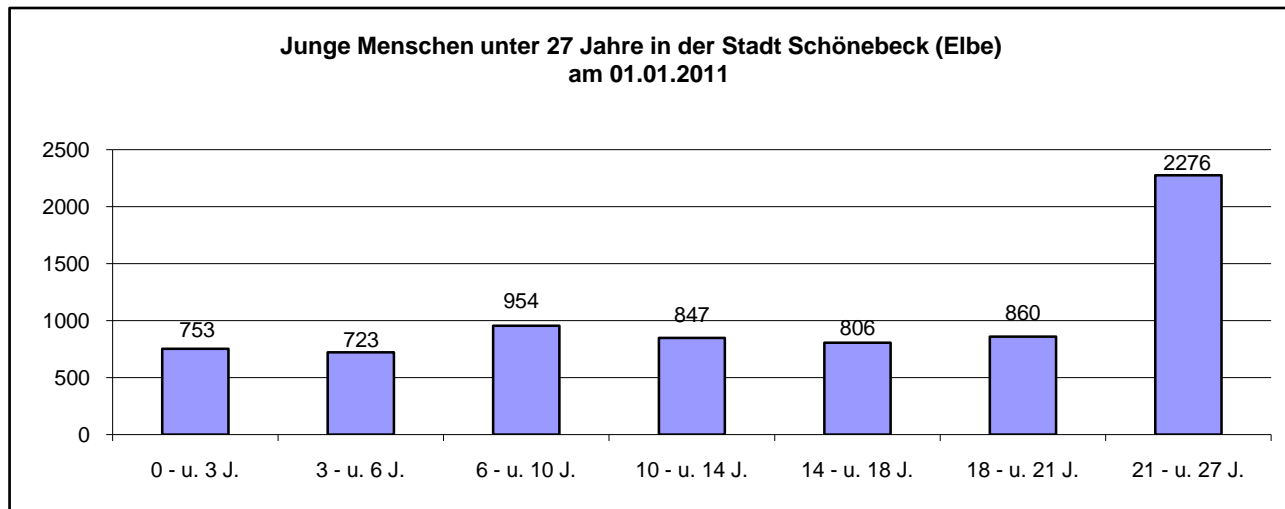


Kinder, Jugendliche und junge Erwachsene von 0 bis unter 27 Jahre.

Stadt Schönebeck (Elbe)

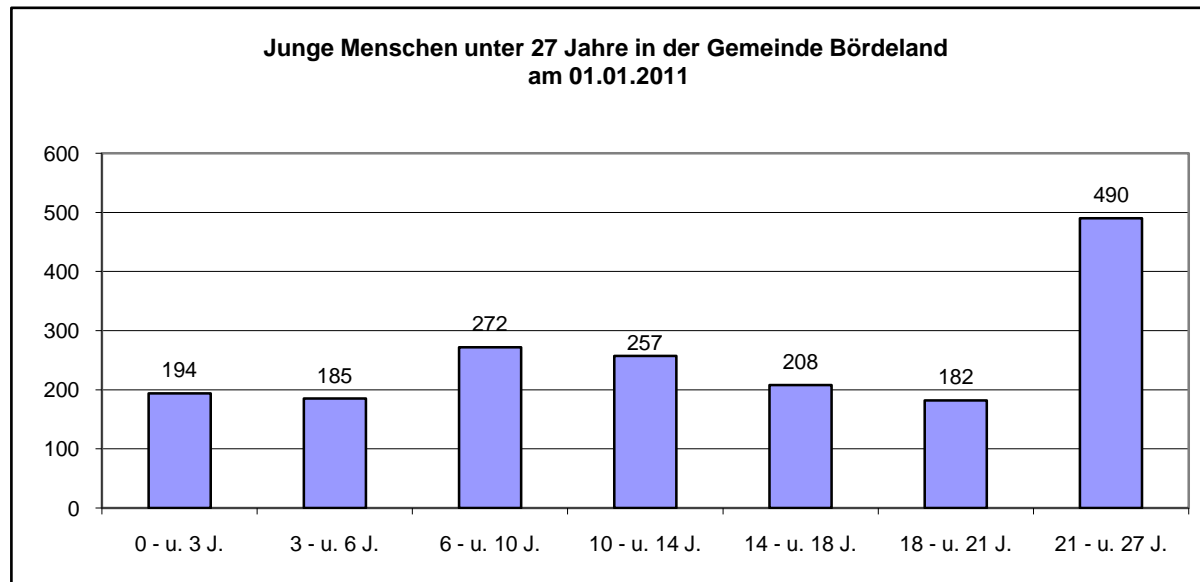
Stand 01.01.2011

	0 - u. 3 Jahre	3 - u. 6	6 - u. 10	10 - u. 14	14 - u. 18	18 - u. 21	21 - u. 27	0 - u. 18 ges.	0 - u. 27 ges.	10 - u. 27	10 - u. 21	0 - u. 21
Ortschaft Plötzky	17	19	31	30	27	25	49	124	198	131	82	149
Ortschaft Pretzien	26	21	40	25	22	14	58	134	206	119	61	148
Ortschaft Ranies	11	6	20	22	12	13	16	71	100	63	47	84
Schönebeck (Elbe)	699	677	863	770	745	808	2153	3754	6715	4476	2323	4562
gesamt	753	723	954	847	806	860	2276	4083	7219	4789	2513	4943



**Kinder, Jugendliche und junge Erwachsene von 0 bis unter 27 Jahre
Gemeinde Bördeland
Stand 01.01.2011**

	0 - u. 3 Jahre	3 - u. 6	6 - u. 10	10 - u. 14	14 - u. 18	18 - u. 21	21 - u. 27	0 - u. 18 ges.	0 - u. 27 ges.	10 - u. 27	10 - u. 21	0 - u. 21
Ortschaft Biere	56	59	73	71	47	53	126	306	485	297	171	359
Ortschaft Eggersdorf	26	29	50	45	36	26	58	186	270	165	107	212
Ortschaft Eickendorf	23	22	31	24	20	19	69	120	208	132	63	139
Ortschaft Großmühlingen	22	14	28	43	31	34	60	138	232	168	108	172
Ortschaft Kleinmühlingen	10	9	19	17	18	10	47	73	130	92	45	83
Ortschaft Welsleben	46	44	61	50	42	29	108	243	380	229	121	272
Ortschaft Zens	11	8	10	7	14	11	22	50	83	54	32	61
gesamt	194	185	272	257	208	182	490	1116	1788	1137	647	1298



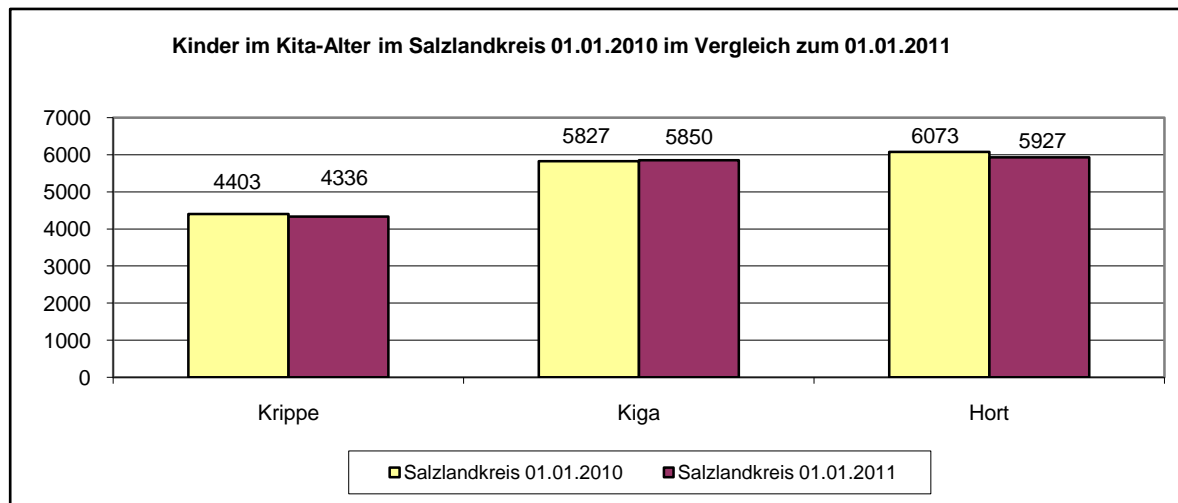
Einwohner des Salzlandkreises am 01.01.2011

Kinder im Kita Alter

Quelle: Jugendamt SLK nach eigener Abfrage bei den Einwohnermeldeämtern

	0	1	2	Krippe	3	4	5	6	Kiga	7	8	9	10	Hort
Stadt Aschersleben	193	182	201	576	192	192	206	197	787	200	200	208	219	827
Stadt Bernburg	239	256	235	730	240	236	236	210	922	234	215	247	247	943
Gemeinde Bördeland	65	54	75	194	72	54	59	76	261	60	71	65	73	269
Stadt Calbe (Saale)	57	65	64	186	55	54	64	59	232	59	57	54	61	231
VerbG Egelner Mulde	77	77	87	241	91	85	107	90	373	81	82	79	84	326
Stadt Barby	55	56	59	170	63	43	58	69	233	72	75	76	66	289
Stadt Könnern	70	61	65	196	78	70	69	69	286	61	62	74	65	262
Stadt Nienburg (Saale)	50	42	53	145	43	34	59	44	180	36	46	58	58	198
VerbG Saale-Wipper	77	55	82	214	75	81	55	86	297	64	83	70	79	296
Stadt Schönebeck (Elbe)	244	254	255	753	239	252	232	241	964	259	237	217	228	941
Stadt Seeland	52	63	61	176	62	58	71	73	264	61	61	58	102	282
Stadt Hecklingen	63	51	75	189	48	69	54	62	233	52	75	58	55	240
Stadt Staßfurt	187	184	195	566	231	203	188	196	818	201	216	193	213	823
Salzlandkreis gesamt	1429	1400	1507	4336	1489	1431	1458	1472	5850	1440	1480	1457	1550	5927

	Krippe	Kiga	Hort
Salzlandkreis 01.01.2010	4403	5827	6073
Salzlandkreis 01.01.2011	4336	5850	5927

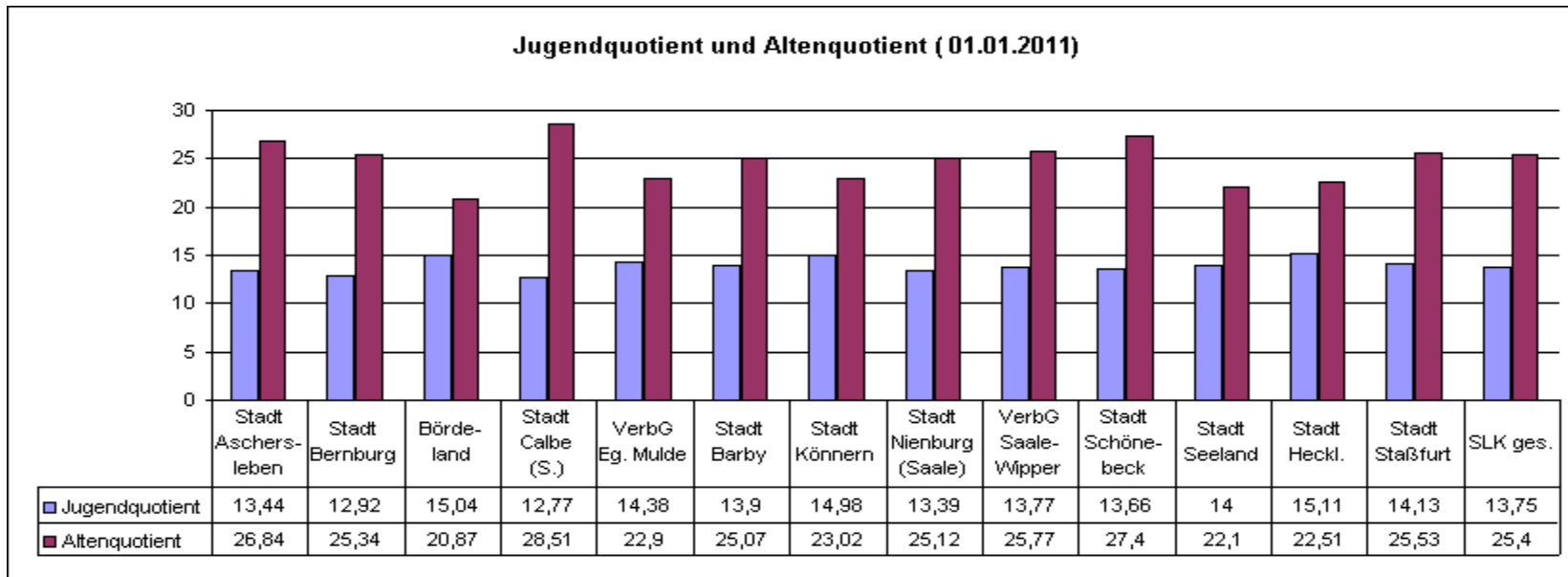


Einwohner des Salzlandkreises am 01.01.2011

Jugendquotient und Altenquotient

Quelle: Jugendamt SLK nach eigener Abfrage bei den Einwohnermeldeämtern

	Einw.ges.	Einw. 0 - u. 20 J.	Jugendquotient	Einw.65 J. u. älter	Altenquotient
Stadt Aschers-leben	29014	3899	13,44	7787	26,84
Stadt Bernburg	35689	4612	12,92	9044	25,34
Börde-land	8103	1219	15,04	1691	20,87
Stadt Calbe (S.)	9860	1259	12,77	2811	28,51
VerbG Eg. Mulde	11637	1673	14,38	2665	22,9
Stadt Barby	9321	1296	13,9	2337	25,07
Stadt Könnern	9174	1374	14,98	2112	23,02
Stadt Nienburg (Saale)	7037	942	13,39	1768	25,12
VerbG Saale- Wipper	10649	1466	13,77	2744	25,77
Stadt Schöne-beck (Elbe)	33360	4556	13,66	9140	27,4
Stadt Seeland	9330	1306	14	2062	22,1
Stadt Heckl.	7507	1134	15,11	1690	22,51
Stadt Staßfurt	28806	4071	14,13	7354	25,53
SLK ges.	209487	28807	13,75	53205	25,4



Arbeitsmarktdaten 2011

Quelle: Bundesagentur für Arbeit

Salzlandkreis gesamt

Anlage 6

	Dez 10	Jahr 2011											
		Januar	Februar	März	April	Mai	Juni	Juli	August	Sept.	Oktober	Novem.	Dezem.
Arbeitslose gesamt	12713	13583	14812	14262	12361	11782	11628	12460	12440	11625	11603	11967	12972
davon Zuständigkeitsbereich SGB II	8741	8458	9741	9716	8401	8161	8215	8913	8856	8264	8294	8691	9411
Zuständigkeitsbereich SGB III	3972	5125	5071	4546	3960	3621	3413	3547	3584	3361	3309	3276	3561
Arbeitslose Jugendliche unter 25 Jahre	750	946	970	940	958	836	820	1154	1284	966	949	786	782
davon SGB II	322	372	355	355	447	385	383	571	666	427	478	361	327
davon SGB III	428	574	615	585	511	451	437	583	618	539	471	425	455
Arbeitslosenquote gesamt	12,3	13,2	14,3	13,8	12,0	11,2	11,1	11,9	11,9	11,1	11,1	11,4	12,4
davon SGB II	8,5	8,2	9,4	9,4	8,1	7,8	7,8	8,5	8,4	7,9	7,9	8,3	9,0
SGB III	3,8	5,0	4,9	4,4	3,8	3,5	3,3	3,4	3,4	3,2	3,2	3,1	3,4
Arbeitslosenquote Jugendliche unter 25 Jahre	7,0	8,8	9,0	8,7	8,9	8,0	7,8	11,0	12,3	9,2	9,1	7,5	7,5
davon SGB II	3,0	3,5	3,3	3,3	4,2	3,7	3,7	5,5	6,4	4,1	4,6	3,4	3,1
SGB III	4,0	5,3	5,7	5,4	4,8	4,3	4,2	5,6	5,9	5,1	4,5	4,1	4,3
Anzahl Bedarfsgemeinschaften	18025	18286	18573	18615	18715	18516	18214	17907	17873	17846	17888	17667	17722
Anzahl Leistungsempfänger von:													
ALG I	3210	4089	4208	3739	3124	2721	2612	2681	2652	2558	2511	2554	2888
ALG II	24908	25346	25901	25928	26253	25887	25343	24697	24631	24601	24758	24096	24170
Sozialgeld	7143	7085	7003	6993	7032	6995	6959	6917	6950	6969	6922	6932	6888

Ehemaliger Landkreis Bernburg

	Dez 10	Jahr 2011											
		Januar	Februar	März	April	Mai	Juni	Juli	August	Sept.	Oktober	Novem.	Dezem.
Arbeitslose gesamt	3017	3508	3497	3306	2975	2850	2846	2932	3001	2692	2653	2781	3339
davon Zuständigkeitsbereich SGB II	1862	2042	2068	2065	1908	1878	1932	1981	2030	1795	1760	1891	2341
Zuständigkeitsbereich SGB III	1155	1466	1429	1241	1067	972	914	951	971	897	893	890	998
Arbeitslose Jugendliche unter 25 Jahre	153	229	236	221	204	192	194	242	274	185	183	159	173
davon SGB II	47	50	50	50	61	61	64	84	101	58	60	54	60
SGB III	106	179	186	171	143	131	130	158	173	127	123	105	113
Arbeitslosenquote gesamt	10,2	11,9	11,9	11,2	10,1	9,3	9,3	9,6	9,8	8,8	8,7	9,1	10,9
Arbeitslosenquote Jugendliche unter 25 Jahre	4,8	7,2	7,4	7,0	6,4	5,9	5,9	7,4	8,4	5,6	5,6	4,9	5,3
davon SGB II	1,5	1,6	1,6	1,6	1,9	1,9	2,0	2,6	3,1	1,8	1,8	1,6	1,8
SGB III	3,3	5,6	5,9	5,4	4,5	4,0	4,0	4,8	5,3	3,9	3,8	3,2	3,4

Ehemaliger Landkreis Schönebeck

	Dez 10	Jahr 2011											
		Januar	Februar	März	April	Mai	Juni	Juli	August	Sept.	Oktober	Novem.	Dezem.
Arbeitslose gesamt	2961	3368	3371	3346	2886	2777	2697	3536	3372	3122	3282	3482	3355
davon Zuständigkeitsbereich SGB II	1930	2114	2151	2149	1865	1848	1851	2599	2463	2272	2447	2636	2439
Zuständigkeitsbereich SGB III	1031	1254	1220	1197	1021	929	846	937	909	850	835	846	916
Arbeitslose Jugendliche unter 25 Jahre	129	155	183	177	183	145	135	371	345	257	314	259	224
davon SGB II	12	13	13	13	42	37	42	200	195	125	183	125	86
SGB III	117	142	170	164	141	108	93	171	150	132	131	134	138
Arbeitslosenquote gesamt	x	11,5	11,5	11,4	9,8	9,1	* 8,9	* 11,6	11,1	10,3	10,8	11,4	11,0
Arbeitslosenquote Jugendliche unter 25 Jahre	x	5,1	6,0	5,8	6,0	4,8	4,5	12,3	11,5	8,5	10,4	8,6	7,4
davon SGB II	x	0,4	0,4	0,4	1,4	1,2	1,4	6,6	6,5	4,2	6,1	4,2	2,9
SGB III	x	4,6	5,6	5,4	4,6	3,6	3,1	5,7	5,0	4,4	4,4	4,5	4,6

Dezember 2010: Am 01.01.2009 wurden die Gemeinden Atzendorf, Brumby, Glöthe, Üllnitz und Löbnitz in die Stadt Staßfurt eingemeindet. Bislang wurden diese Gemeinden von der Agentur für Arbeit (AfA) Magdeburg betreut. Der organisatorische Wechsel der Zuständigkeiten für die Arbeitslosen der Gemeinden von der Geschäftsstelle Schönebeck der AfA Magdeburg zur Geschäftsstelle Staßfurt der AfA Sangerhausen wurde zum 01.12.2010 vollzogen. Deshalb ist ein Vergleich der Arbeitslosenzahlen im Berichtsmontat Dezember mit dem Vormonat bzw. Vorjahresmonat nicht sinnvoll.

* Von 8,9 Prozent im Juni war die Arbeitslosenquote im Juli auf 11,6 Prozent hoch geschneilt. Der reale Anstieg der Arbeitslosenzahlen war geringer. Hintergrund der Steigerung war eine Programmumstellung im Jobcenter Salzlandkreis. (Quelle: Volksstimme: 10.08.2011)

Ehemaliger Landkreis Aschersleben-Staßfurt Bereich Aschersleben

	Dez 10	Jahr 2011											
		Januar	Februar	März	April	Mai	Juni	Juli	August	Sept.	Oktober	Novem.	Dezem.
Arbeitslose gesamt	3230	3793	3839	3719	3051	2902	2876	2813	2862	2811	2746	2845	3073
davon Zuständigkeitsbereich SGB II	2469	2713	2761	2750	2197	2112	2102	2049	2072	2057	1997	2115	2318
Zuständigkeitsbereich SGB III	761	1080	1078	969	854	790	774	764	790	754	749	730	755
Arbeitslose Jugendliche unter 25 Jahre	229	289	296	277	285	249	248	269	343	283	238	189	201
davon SGB II	131	143	145	145	176	136	141	150	200	146	132	106	107
SGB III	98	146	151	132	109	113	107	119	143	137	106	83	94
Arbeitslosenquote gesamt	16,6	19,5	19,7	19,1	15,7	15,1	14,9	14,6	14,9	14,6	14,3	14,8	16,0
Arbeitslosenquote Jugendliche unter 25 Jahre	11,5	14,5	14,8	13,9	14,3	13,1	13,0	14,1	18,0	14,9	12,5	9,9	10,6
davon SGB II	6,6	7,2	7,3	7,3	8,8	7,1	7,4	7,9	10,5	7,7	6,9	5,6	5,6
SGB III	4,9	7,3	7,6	6,6	5,5	5,9	5,6	6,2	7,5	7,2	5,6	4,4	4,9

Ehemaliger Bereich Staßfurt

	Dez 10	Jahr 2011											
		Januar	Februar	März	April	Mai	Juni	Juli	August	Sept.	Oktober	Novem.	Dezem.
Arbeitslose gesamt	3505	4156	4130	3891	3449	3253	3209	3179	3205	3000	2922	2859	3205
davon Zuständigkeitsbereich SGB II	2480	2723	2761	2752	2431	2323	2330	2284	2291	2140	2090	2049	2313
Zuständigkeitsbereich SGB III	1025	1433	1369	1139	1018	930	879	895	914	860	832	810	892
Arbeitslose Jugendliche unter 25 Jahre	239	294	299	265	286	250	243	272	322	241	214	179	184
davon SGB II	132	145	147	147	168	151	136	137	170	98	103	76	74
SGB III	107	149	152	118	118	99	107	135	152	143	111	103	110
Arbeitslosenquote gesamt	14,7	16,6	16,5	15,6	13,8	13,2	13,1	12,9	13,0	12,2	11,9	11,6	13,0
Arbeitslosenquote Jugendliche unter 25 Jahre	9,9	11,7	11,9	10,5	11,4	11,0	10,6	11,9	14,1	10,6	9,4	7,8	8,1
davon SGB II	5,5	5,8	5,8	5,8	6,7	6,6	6,0	6,0	7,4	4,3	4,5	3,3	3,2
SGB III	5,6	5,9	6,0	4,7	4,7	4,3	4,7	5,9	6,7	6,3	4,9	4,5	4,8

Arbeitslosenquote in Prozent 2011

	Dez 10	Jahr 2011											
		Januar	Februar	März	April	Mai	Juni	Juli	August	Sept.	Oktober	Novem.	Dezem.
Salzlandkreis													
Arbeitslosenquote gesamt	12,3	13,2	14,3	13,8	12,0	11,2	11,1	11,9	11,9	11,1	11,1	11,4	12,4
Arbeitslosenquote Jugendliche unter 25 Jahre	7,0	8,8	9,0	8,7	8,9	8,0	7,8	11,0	12,3	9,2	9,1	7,5	7,5
Land Sachsen-Anhalt													
Arbeitslosenquote gesamt	11,2	13,0	13,0	12,5	11,9	11,5	11,2	11,3	11,4	10,8	10,6	10,8	11,3
Arbeitslosenquote Jugendliche unter 25 Jahre	8,7	10,4	10,6	10,3	9,7	9,6	9,4	11,3	12,0	10,3	9,4	8,9	9,1
Ostdeutschland													
Arbeitslosenquote gesamt	11,2	12,7	12,7	12,4	11,8	11,3	10,9	11,0	10,9	10,4	10,2	10,2	10,6
Arbeitslosenquote Jugendliche unter 25 Jahre	9,4	10,7	11,0	10,7	10,0	9,8	9,4	11,2	11,4	10,2	9,2	8,8	8,9
Bundesrepublik Deutschland													
Arbeitslosenquote gesamt	7,2	8,0	7,9	7,6	7,3	7,0	6,9	7,0	7,0	6,6	6,5	6,4	6,6
Arbeitslosenquote Jugendliche unter 25 Jahre	5,6	6,4	6,6	6,3	5,8	5,5	5,4	6,6	7,0	6,0	5,3	5,0	5,1

Arbeitslosenzahlen im Salzlandkreis 2011

Anlage 7

	Januar	Februar	März	April	Mai	Juni	Juli	August	Septemb.	Oktober	November	Dezember
Stadt ASL insges.		2954	2894	2507	2419	2428	2386	2426	2276	2223	2299	2466
davon unter 25 Jahre		230	227	241	207	205	224	286	219	190	152	154
Stadt Barby insges.		483	482	402	380	370	525	502	443	471	505	463
davon u. 25 J.		25	30	26	19	19	77	77	58	62	55	41
Stadt BBG insges.		2051	1933	1788	1756	1778	1858	1914	1667	1633	1721	2054
davon u. 25 J.		115	108	112	104	115	148	164	111	102	91	99
Gem. Bördeland insges.		382	382	325	309	304	391	355	342	347	369	338
davon u. 25 J.		17	18	14	10	10	24	15	19	28	24	20
Stadt Calbe insges.		554	536	514	489	477	583	546	514	533	557	545
davon u. 25 J.		34	29	39	28	28	66	60	53	62	46	40
Stadt Könnern insges.		501	467	389	361	371	381	387	366	354	373	429
davon u. 25 J.		46	46	35	35	31	31	40	27	29	29	25
Stadt Nienburg insges.		416	375	355	326	315	305	304	291	294	305	363
davon u. 25 J.		30	25	24	25	22	23	26	18	20	16	17
Stadt SBK insges.		1912	1906	1645	1599	1546	2037	1969	1823	1931	2051	2009
davon u. 25 J.		84	100	104	88	78	204	193	127	162	134	123
Stadt Hecklingen insges.		470	430	387	353	352	396	407	399	394	378	438
davon u. 25 J.		34	27	35	26	32	30	40	30	27	23	28
Stadt Seeland insges.		746	723	462	413	384	362	364	470	464	489	541
davon u. 25 J.		45	42	36	34	35	37	45	52	39	31	40
Stadt SFT insges.		2805	2699	2301	2187	2150	2177	2179	2031	1993	1915	2089
davon u. 25 J.		178	170	177	161	151	192	221	162	148	115	117
VerbG Egel. Mulde insges.		782	737	721	679	673	566	575	533	494	529	630
davon u. 25 J.		65	58	68	57	56	44	53	45	34	38	37
VerbG Saale-Wipper insges.		756	698	565	511	480	493	512	470	472	476	607
davon u. 25 J.		65	60	47	42	38	54	64	45	46	32	41
Salzlandkreis insges.	13583	14812	14262	12361	11782	11628	12460	12440	11625	11603	11967	12972
davon u. 25 J.	946	968	940	958	836	820	1154	1284	966	949	786	782

Quelle: Bundesagentur für Arbeit, für den Berichtsmontat Januar lagen keine Angaben für den Salzlandkreis nach Gemeinden vor

Grundsicherung für Arbeitssuchende nach dem SGB II im Jahr 2011

Anlage 8

Salzlandkreis

	Dez.10	Januar	Februar	März	April	Mai	Juni	Juli	August	Septem.	Oktober	Novem.	Dezember
Bedarfsgemeinschaften	18025	18155	18259	18572	18487	18190	18386	18199	18079	17882	17767	17624	
davon													
mit 1 Pers.	9933		10153	10342	10312	10085	10198	10065	9970	9918	9883	9852	
mit 2 Pers.	4544		4529	4597	4571	4536	4577	4560	4552	4488	4450	4377	
mit 3 Pers.	2004		2025	2059	2037	2014	2021	2013	2005	1962	1933	1906	
mit 4 Pers.	1007		1022	1043	1041	1030	1056	1026	1025	999	1002	990	
mit 5 u.mehr Pers.	537		530	531	526	525	534	535	527	515	499	499	
davon													
mit 1 erwerbsfähigen Hilfebedürftigen	12237		12369	12625	12586	12351	12502	12396	12334	12265	12214	12167	
mit 2 erwerbsfähigen Hilfebedürftigen	4810		4867	4900	4871	4811	4835	4763	4732	4635	4598	4532	
mit 3 erwerbsfähigen Hilfebedürftigen	775		814	826	817	813	840	838	811	783	761	738	
mit 4 und mehr erwerbsfähigen Hilfebedürftigen	174		185	194	188	186	160	190	188	180	175	166	
davon													
mit 1 Kind unter 15 Jahren	2661		2638	2682	2684	2703	2705	2697	2725	2678	2649	2624	
mit 2 Kindern unter 15 Jahren	1198		1187	1212	1205	1198	1206	1204	1204	1179	1173	1161	
mit 3 Kindern unter 15 Jahren	347		347	349	348	355	361	353	354	359	350	363	
mit 4 und mehr Kindern unter 15 Jahren	160		159	162	159	160	164	164	163	156	157	158	
Personen pro Bedarfsgemeinschaft (Durchschnitt)	1,8	1,8	1,8	1,8	1,8	1,8	1,8	1,8	1,8	1,8	1,8	1,8	
Personen in BG insgesamt	32051	32169	32330	32855	32665	32252	32628	32321	32140	31648	31385	31076	
darunter													
unter 25 Jahre	10770		10757	10962	10901	10890					10470	10398	
15 bis unter 65 Jahre	25225		25550	25951	25801	25353	25676	25405	25198	24817	24616	24317	
Erwerbsfähige Leistungsberichtigte gesamt	24908	25034	25316	25710	25564	25193	25513	25236	25020	24638	24426	24137	
davon													
unter 25 Jahre	3845		3924	4017	3986	3980	3996	3970	3909	3766	3685	3618	
25 bis unter 50 Jahre	13325		13546	13765	13647	13368	13523	13309	13195	12997	12891	12752	
50 bis unter 55 Jahre	3263		3310	3340	3329	3287	3342	3327	3302	3276	3270	3232	
55 Jahre und älter	4475		4536	4588	4602	4558	4652	4630	4614	4599	4580	4535	

	Dez.10	Januar	Februar	März	April	Mai	Juni	Juli	August	Septem.	Oktober	Novem.	Dezember
darunter													
Deutsche	24365		24738	25130	24996	24628	24945	24658	24442	24063	23849	23588	
Ausländer	476		500	504	500	493	503	512	511	513	514	508	
darunter													
Alleinerziehende	2665		2665	2730	2736	2779					2804	2789	
davon													
unter 25 Jahre	385		384	399	397	397					400	405	
25 Jahre und älter	2280		2281	2331	2339	2382					2404	2384	
Nicht erwerbsf. Hilfebedürftige	7143	7135	7014	7145	7101	7059	7115	7085	7120	7010	6959	6939	
davon													
unter 15 Jahre	6825		6779	6895	6863	6896	6948	6912	6939	6825	6764	6759	
über 15 Jahre	318		235	250	238	163	167	173	181	185	195	180	
darunter													
Deutsche	6962		6838	6964	6931	6884	6940	6914	6945	6837	6785	6772	
Ausländer	92		75	75	73	77	79	78	77	78	81	85	

Quelle: Bundesagentur für Arbeit, Daten zur Grundsicherung erscheinen mit Wartezeit von 3 Monaten !

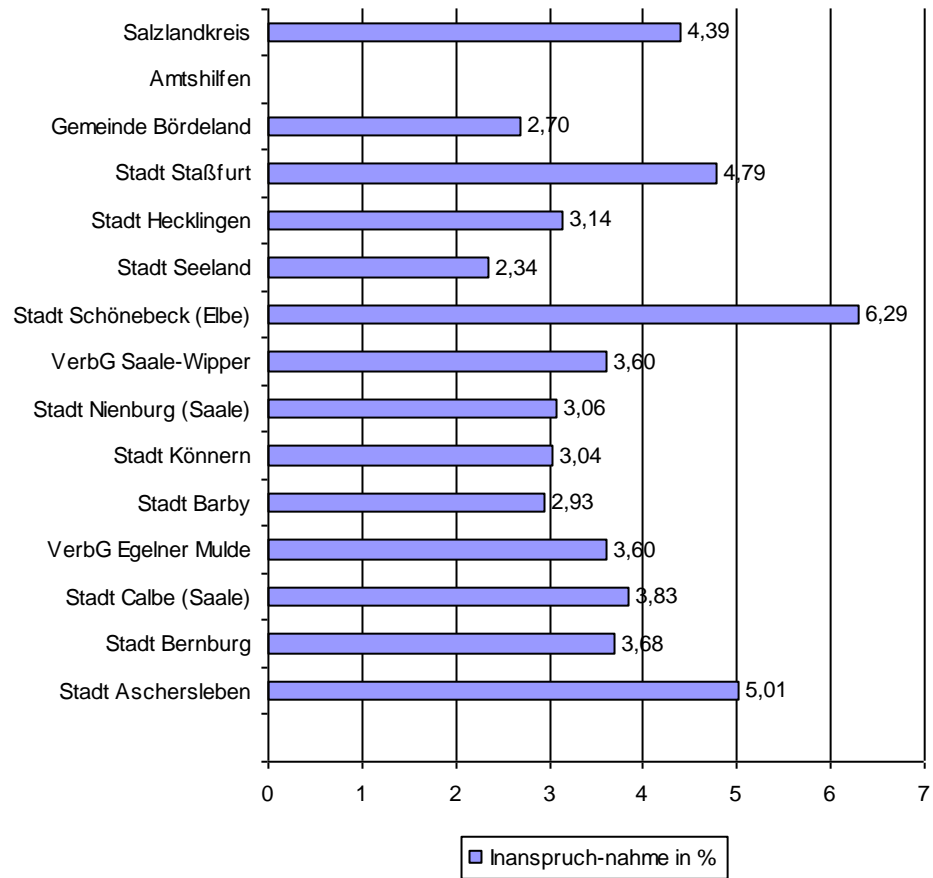
**Hilfen zur Erziehung 2011 –
Inanspruchnahme in % (zur betreffenden Altersgruppe)**

Anlage 9/1

Sozialraum	Einwohner unter 21 Jahre (01.01.11)	Fallzahlen			Fallzahlen gesamt	Inanspruch- nahme in % zur betr. Al- tersgruppe
		ambulante Hilfen	teilstationäre Hilfen	stationäre Hilfen		
Stadt Aschersleben	4251	118	13	82	213	5,01
Stadt Bernburg	5050	82	7	97	186	3,68
Stadt Calbe (Saale)	1356	21	6	25	52	3,83
VerbG Egelner Mulde	1779	37	3	24	64	3,60
Stadt Barby	1397	18	6	17	41	2,93
Stadt Könnern	1482	19	7	19	45	3,04
Stadt Nienburg (Saale)	1012	7	2	22	31	3,06
VerbG Saale-Wipper	1583	29	3	25	57	3,60
Stadt Schönebeck (Elbe)	4943	166	30	115	311	6,29
Stadt Seeland	1412	14	1	18	33	2,34
Stadt Hecklingen	1210	25	0	13	38	3,14
Stadt Staßfurt	4386	81	20	109	210	4,79
Gemeinde Bördeland	1298	18	2	15	35	2,70
Amtshilfen		4	0	47	51	
Salzlandkreis	31159	639	100	628	1367	4,39

Quelle: eigene Erfassung des Jugendamtes SLK
nach geltender Verwaltungsstruktur vom 01.01.2010

Hilfen zur Erziehung 2011 - Inanspruchnahme in %



Ambulante Hilfen 2011

Anlage 9/2

Sozialraum	Einwohner u.21 Jahre (01.01.11)	§ 29 SGB VIII*		§ 30 SGB VIII*		§ 31 SGB VIII*		§ 35a SGB VIII* ambulant		gesamt		Summe laufende und beendete Hilfen	Inanspruchnahme in % zur betr. Altersgr.
		laufend	beendet	laufend	beendet	laufend	beendet	laufend	beendet	laufend	beendet		
Stadt Aschersleben	4251			16	14	64	20	4		84	34	118	2,78
Stadt Bernburg	5050	2	3	22	16	28	10	1		53	29	82	1,62
Stadt Calbe (Saale)	1356				2	15	3		1	15	6	21	1,55
VerbG Egelner Mulde	1779			7	5	18	4	2	1	27	10	37	2,08
Stadt Barby	1397			2	1	10	4		1	12	6	18	1,29
Stadt Könnern	1482			3	1	2	9	2	2	7	12	19	1,28
Stadt Nienburg (Saale)	1012			5	1	1				6	1	7	0,69
VerbG Saale-Wipper	1583	1		4	3	15	4		2	20	9	29	1,83
Stadt Schönebeck (Elbe)	4943	10	3	12	7	93	36	4	1	119	47	166	3,36
Stadt Seeland	1412			3	4	6		1		10	4	14	0,99
Stadt Hecklingen	1210			5	4	10	4	2		17	8	25	2,07
Stadt Staßfurt	4386			13	15	45	6	2		60	21	81	1,85
Gemeinde Bördeland	1298	2		6	2	7	1			15	3	18	1,39
Amtshilfen				1	1		1	1		2	2	4	
Salzlandkreis	31159	15	6	99	76	314	102	19	8	447	192	639	2,05

Quelle: eigene Erfassung im Jugendamt SLK
nach geltender Verwaltungsstruktur zum 01.01.2010

* Erklärung:

§ 29 SGB VIII Soziale
Gruppenarbeit

§ 30 SGB VIII Erziehungsbeistand, Betreuungshelfer

§ 31 SGB VIII Sozialpädagogische Familienhilfe (Erfassung: 1 Kind = 1 Fall)

§ 35a SGB VIII Eingliederungshilfe für seelisch behinderte Kinder und Jugendliche(hier: Erfassung ambulante Hilfen)

Teilstationäre Hilfen 2011				Anlage 9/3	
Sozialraum	Einwohner unter 21 Jahre am 01.01.11	§ 32 SGB VIII - Tagesgruppe		Summe laufende und beendete Hilfen	Inanspruch- nahme in % zur betr. Al- tersgruppe
		laufend	beendet		
Stadt Aschersleben	4251	10	3	13	0,31
Stadt Bernburg	5050	6	1	7	0,14
Stadt Calbe (Saale)	1356	4	2	6	0,44
VerbG Egelner Mulde	1779	1	2	3	0,17
Stadt Barby	1397	3	3	6	0,43
Stadt Könnern	1482	6	1	7	0,47
Stadt Nienburg (Saale)	1012	1	1	2	0,20
VerbG Saale-Wipper	1583	3		3	0,19
Stadt Schönebeck (Elbe)	4943	23	7	30	0,61
Stadt Seeland	1412	1		1	0,07
Stadt Hecklingen	1210			0	0,00
Stadt Staßfurt	4386	15	5	20	0,46
Gemeinde Bördeland	1298	1	1	2	0,15
Amtshilfen				0	
Salzlandkreis	31159	74	26	100	0,32

Quelle: eigene Erfassung des Jugendamtes SLK
nach geltender Struktur zum 01.01.2010

Stationäre Hilfen 2011

Anlage 9/4

Sozialraum	Einwohner u. 21 Jahre am 01.01.11	§ 33 SGB VIII*		§ 34 SGB VIII* Heim		§ 34 SGB VIII* BW		§ 35 SGB VIII*		§ 35 a SGB VIII* stationär		Gesamt		Summe laufende und beendete Fälle	Inanspruchnahme in % zur betr. Altersgr.
		laufend	beendet	laufend	beendet	laufend	beendet	laufend	beendet	laufend	beendet	laufend	beendet		
Stadt Aschersleben	4251	31	3	25	16	1	4				2	57	25	82	1,93
Stadt Bernburg	5050	27	3	29	20	7	7	1		3		67	30	97	1,92
Stadt Calbe (Saale)	1356	8		11	4		1		1			19	6	25	1,84
VerbG Egelner Mulde	1779	8		9	2	3	2					20	4	24	1,35
Stadt Barby	1397	8		7	1					1		16	1	17	1,22
Stadt Könnern	1482	7	1	3	2	5	1					15	4	19	1,28
Stadt Nienburg (Saale)	1012	8	1	7	3	2					1	17	5	22	2,17
VerbG Saale-Wipper	1583	8	1	8	4	4						20	5	25	1,58
Stadt Schönebeck (Elbe)	4943	15	3	48	28	10	5			4	2	77	38	115	2,33
Stadt Seeland	1412	9	1	3	3		2					12	6	18	1,27
Stadt Hecklingen	1210	1		5	2	2	3					8	5	13	1,07
Stadt Staßfurt	4386	22	4	58	16	1	6			1	1	82	27	109	2,49
Gemeinde Bördeland	1298	4		3	4	1	1	1		1		10	5	15	1,16
Amtshilfen*		34	1	7	1	3	1					44	3	47	
Salzlandkreis	31159	190	18	223	106	39	33	2	1	10	6	464	164	628	2,02

Quelle: eigene Erfassung Jugendamt SLK
nach geltender Verwaltungsstruktur zum 01.01.2010

* Erklärung

§ 33 SGB VIII Vollzeitpflege

§ 34 SGB VIII Heimerziehung, sonstige betete Wohnform

§ 35 SGB VIII Intensive sozialpädagogische Einzelbetreuung

§ 35a SGB VIII Eingliederungshilfe für seelisch behinderte Kinder und Jugendliche (hier: Erfassung stationäre Hilfen)

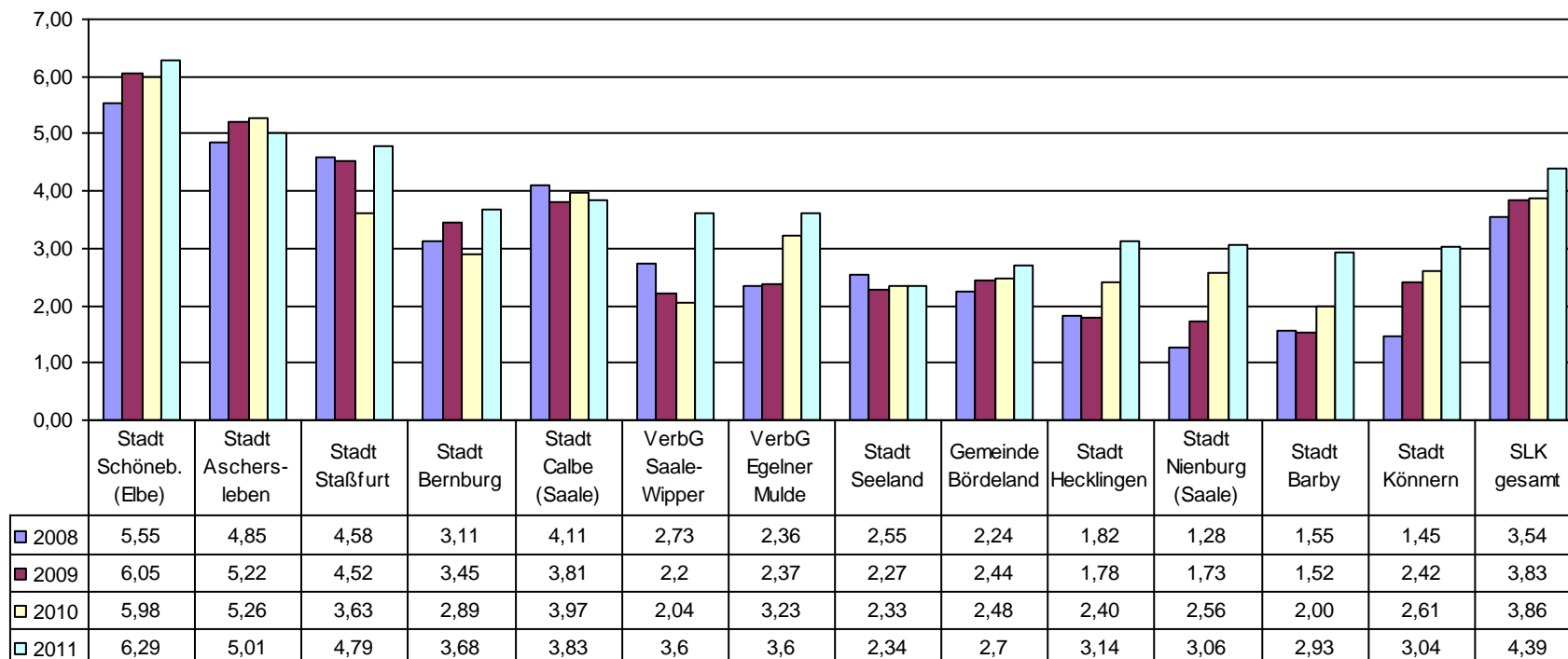
Amtshilfe: Erfassung:Fälle, in denen der SLK zwar Kostenträger, aber nicht örtlich zuständig ist.

**Hilfen zur Erziehung –
Entwicklung der Inanspruchnahme in % (zur betr. Altersgruppe)**

Anlage 9/5

	2008	2009	2010	2011
Stadt Schöneb. (Elbe)	5,55	6,05	5,98	6,29
Stadt Aschers-leben	4,85	5,22	5,26	5,01
Stadt Staßfurt	4,58	4,52	3,63	4,79
Stadt Bernburg	3,11	3,45	2,89	3,68
Stadt Calbe (Saale)	4,11	3,81	3,97	3,83
VerbG Saale-Wipper	2,73	2,2	2,04	3,6
VerbG Egelner Mulde	2,36	2,37	3,23	3,6
Stadt Seeland	2,55	2,27	2,33	2,34
Gemeinde Bördeland	2,24	2,44	2,48	2,7
Stadt Hecklingen	1,82	1,78	2,40	3,14
Stadt Nienburg (Saale)	1,28	1,73	2,56	3,06
Stadt Barby	1,55	1,52	2,00	2,93
Stadt Könnern	1,45	2,42	2,61	3,04
SLK gesamt	3,54	3,83	3,86	4,39

Hilfen zur Erziehung im SLK - Entwicklung der Inanspruchnahme in %



■ 2008 ■ 2009 □ 2010 □ 2011

Fallzählerhebung der Jugendgerichtshilfe des Salzlandkreises für das Jahr 2011

Anlage 10

Einheitsgemeinden (EG) und Verbandsgemeinden (VerbG)	Anzahl der Jugendlichen 14 - unter 21 Jahre (2011)	Anzahl der betreuten Straftäter (absolut)	Anzahl der betreuten Straftäter (in Prozent)	davon: Anzahl der Mehrfachtäter (absolut)	Anzahl der Jugendstraf- verfahren	davon: Anzahl der erhobenen Anklagen	Anzahl der Diversions- verfahren	Anzahl der Verfahren gem. § 98 OwiG	Anzahl der geführten Verhand- lungen vor dem Jugend- richter	Anzahl der geführten Verhand- lungen vor dem Jugend- schöffenge- richt	Anzahl der geführten Verhand- lungen vor dem Landgericht
EG Aschersleben	1447	175	12,09	100	212	134	44	34	81	8	3
<i>dav. Stadt Aschersbn.</i>	1145	161	14,06	93	194	125	38	31	77	7	3
EG Staßfurt	1541	193	12,52	122	387	296	47	44	90	6	2
<i>dav. Stadt Staßfurt</i>	937	152	16,22	97	324	253	35	36	78	6	2
EG Stadt Hecklingen	376	30	7,98	22	40	30	2	8	19	2	0
VerbG Egelner Mulde	601	42	6,99	24	51	35	11	5	17	2	1
EG Seeland	486	50	10,29	22	76	47	19	10	15	2	1
Regionalstelle ASL-SFT (gesamt)	4451	490	11,01	290	766	542	123	101	222	20	7
EG Bernburg	1763	295	16,73	179	420	328	72	20	111	60	4
<i>dav. Stadt Bernburg (Saale)</i>	1434	274	19,11	169	396	311	67	18	102	57	3
VerbG Saale-Wipper	544	53	9,74	24	55	30	20	5	20	2	1
EG Könnern	510	56	10,98	36	69	45	20	4	21	6	0
EG Nienburg (Saale)	339	27	7,96	15	26	16	6	4	13	0	1
Regionalstelle BBG (gesamt)	3156	431	13,66	254	570	419	118	33	165	68	6
EG Schönebeck (Elbe)	1666	171	10,26	73	211	142	41	28	59	13	5
<i>dav. Stadt Schönebeck (Elbe)</i>	1730	164	9,48	69	207	139	40	28	59	13	5
EG Barby	492	35	7,11	11	40	19	12	9	11	1	0
EG Calbe (Saale)	473	50	10,57	16	57	26	16	15	16	0	4
EG Bördeland	390	34	8,72	11	31	16	11	4	13	1	0
Regionalstelle SBK (gesamt)	3021	290	9,60	111	339	203	80	56	99	15	9
Amtshilfen		45		24	66	52	8	6	19	3	0
SLK gesamt	10628	1256	11,82	679	1741	1216	329	196	505	106	22
davon: Städte	5246	751	14,32	428	1121	828	180	113	316	83	13
ländl. Bereich	5382	460	8,55	227	554	336	141	77	170	20	9
Amtshilfen		45		24	66	52	8	6	19	3	0

weibliche Straftäter

	BBG	SBK	ASL-SFT	Gesamt
2008	95	38	90	223
2009	72	32	85	189
2010	73	41	110	224
2011	80	44	84	208

Art und Anzahl der Delikte 2010 - 2011

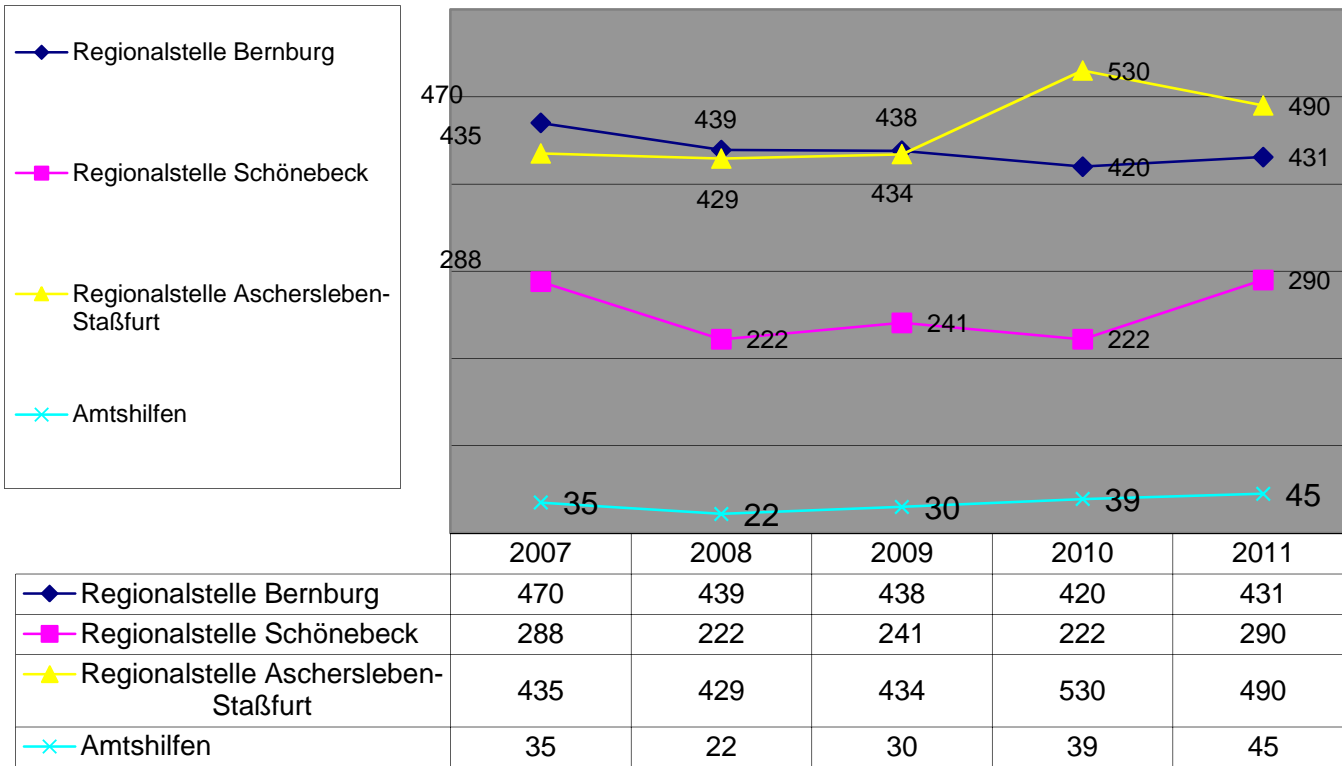
Art der Delikte*	Regionalstelle Bernburg	Regionalstelle Schönebeck	Regionalstelle Aschersleben-Staßfurt	Gesamt	
				2010	2011
Bedrohung; Nötigung; Beleidigung	39	9	33	65	81
Betrug; Unterschlagung, Erschleichen von Leistungen	47	19	36	137	102
BTM-Straftaten (BTM-Betäubungsmittel)	25	16	15	26	56
Diebstahl / besonders schwerer Diebstahl / Hehlerei	120	85	177	281	382
Körperverletzung / schwere bzw. gefährliche Körperverletzung	93	40	83	268	216
Misshandlung von Schutzbefohlenen	0	0	0	0	0
Mord/ Totschlag/ Körperverletzung mit Todesfolge	0	0	0	1	0
Raub; räuberische Erpressung	17	0	9	30	26
Sachbeschädigung	44	22	43	146	109
Straftaten gegen sexuelle Selbstbestimmung	5	4	3	8	12
verfassungswidrige Taten	3	2	0	2	5
Verkehrsdelikte	30	22	51	91	103
Verstoß gegen das Asylverfahrensgesetz	4	0	0	0	4
Verstoß gegen das Waffengesetz	4	5	2	Erfassung ab 2011	11
Brandstiftung	0	1	1	Erfassung ab 2011	2
Sonstige (bspw. Abfallbeseitigung)	16	4	35	63	55

* Diese Erhebung stützt sich auf die abgeschlossen Verfahren.

Übersicht zu tatverdächtigten Kindern im Salzlandkreis 2008 - 2011

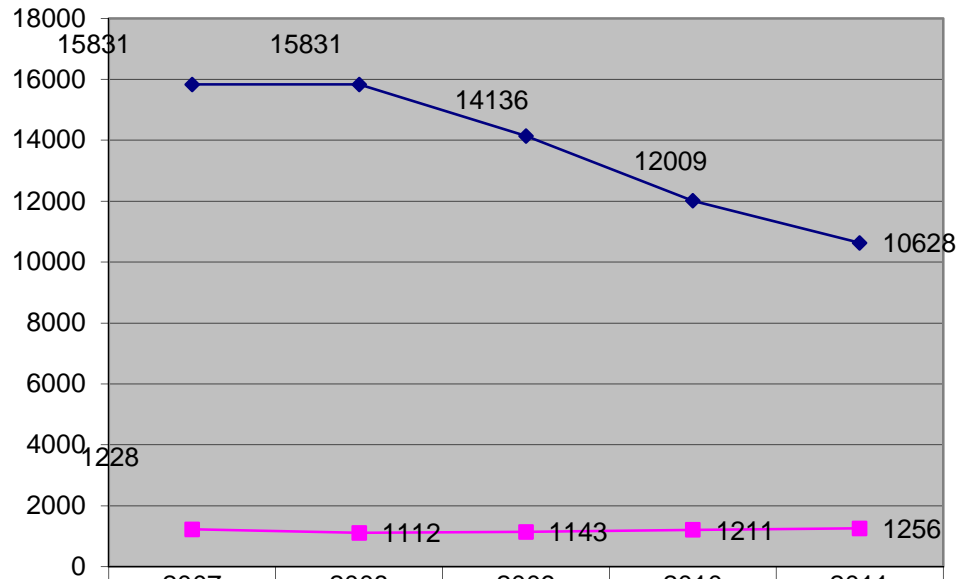
	2008	2009	2010	2011
Anzahl der straffällig gewordenen Kinder	101	241	133	169
davon entfallen auf:				
0 - 6 Jahre	2	4	1	1
7 - 10 Jahre	23	52	37	42
11 - 12 Jahre	38	88	51	54
13 < 14 Jahre	38	97	44	72
Erst- oder Mehrfachtäter				
Ersttäter	87	201	120	139
Mehrfachtäter	11	38	13	30
Mehrfachtäter als Intensivtäter (>5 Mistras)	3	2	0	0
Geschlecht				
männlich	72	168	90	139
weiblich	29	73	43	30
Anzahl der eingegangenen Mistras (einschließlich der aktuellen)				
Gesamte Verfahren:	373	334	152	205
davon:				
1 Verfahren	87	202	118	142
2 Verfahren	8	30	11	19
3 Verfahren	3	2	4	7
4 Verfahren	1	3	0	1
5 Verfahren	1	2	0	0
mehr als 9 Verfahren	2	2	0	0
Welche Einrichtung besuchten die Kinder				
Besuch einer Kindertageseinrichtung	2	1	1	0
Grundschüler Förderschule	3	3	5	4
Grundschüler Regelschule	8	26	19	18
nicht bekannt	25	92	50	55
Schüler (Förderschule)	16	35	12	22
Schüler (Gymnasium)	2	18	6	22
Schüler (Sekundarschule)	45	66	40	48
Welche Maßnahmen wurden getroffen ?				
Anzahl der gesamten Maßnahmen:	121	263	135	209
davon:				
Beratungs- und Informationsgespräch	36	41	10	25
Einleiten von Hilfe zur Erziehung in Bearbeitung	3	3	7	14
Informationsschreiben	42	6	1	6
keine	6	110	64	85
Weiterleitung an amtsexterne Fachdienste (Psychologen, Beratungsstellen)	15	32	24	39
Weiterleitung an amtsinterne Fachdienste (ASD, Jugendschutz etc.)	2	4	2	8
Weiterleitung der Mistra an das zuständige Jugendamt	15	39	18	27
Einleiten von familiengerichtlichen Maßnahmen	2	9	9	1
	0	19	0	4
Sonstige Abschlussbemerkungen				
Bislang keine weiteren Hilfsangebote notwendig	11	30	23	23
Keine Reaktion auf Einladungen und Hausbesuche	1	7	0	2
Klient nahm Hilfe an	27	13	1	2
nicht bekannt	28	2	1	2
Nicht im Zuständigkeitsbereich wohnhaft	1	1	0	2
vorerst keine weitere Intervention des JA SLK angezeigt	8	73	70	114
Art der Delikte (*)				
Beleidigung	14	8	8	2
Brandstiftung	2	0	6	11
Diebstahl (§ 242 StGB)	160	113	41	55
Diebstahl (248a StGB)	23	14	19	43
Diebstahl, besonders schwerer	131	9	3	0
Erpressung	1	2	0	0
Hausfriedensbruch	4	2	0	4
Körperverletzung (allein)	13	27	14	18
Körperverletzung (gemeinschaftlich)	11	20	12	18
Raub	3	1	1	1
Sachbeschädigung	28	55	29	37
Sonstiges	1	14	14	1
Verfassungswidrige Straftaten	2	3	2	1
Verstoß gegen das Betäubungsmittelgesetz	3	6	0	1
Verstoß gegen das Waffengesetz	1	1	0	2
Sexualdelikt	0	0	0	1

Straftäter im Vergleich 2007- 2011



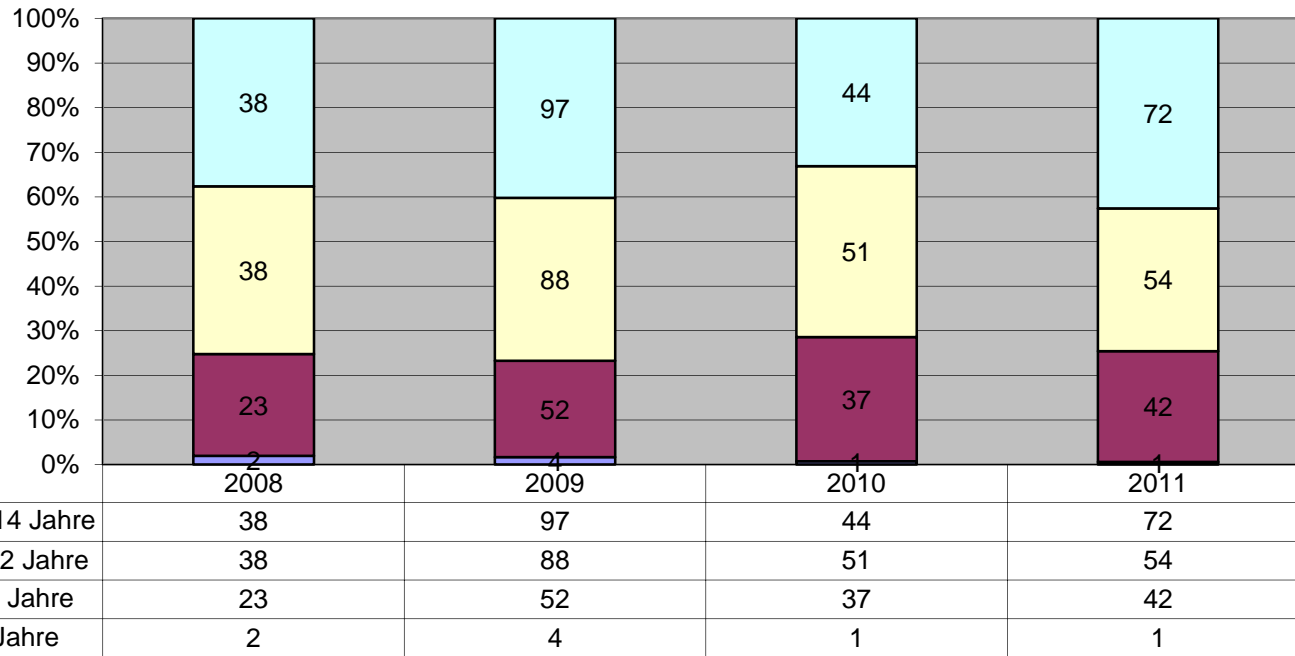
◆ Regionalstelle Bernburg	470	439	438	420	431
■ Regionalstelle Schönebeck	288	222	241	222	290
▲ Regionalstelle Aschersleben-Staßfurt	435	429	434	530	490
× Amtshilfen	35	22	30	39	45

Verhältnis Einwohner und Straftäter 2007 - 2011



	2007	2008	2009	2010	2011
—◆— SLK (gesamt)	15831	15831	14136	12009	10628
—■— Salzlandkreis Täter (gesamt)	1228	1112	1143	1211	1256

Erfasste tatverdächtige Kinder im Salzlandkreis 2008 - 2011



Bildungsabschlüsse 2010/2011 Salzlandkreis insgesamt

Anlage 11

Quelle: Statistisches Landesamt Sachsen-Anhalt; Schuljahresendstatistik

alle Schulen	Ab- gänger ges. Anzahl 2010/11	davon																	
		Abitur (HS-Reife)		FHS Reife		Erw. Realschul- abschluss		Realschul- abschluss		Qual. Haupt- schulab- schluss		Hauptschul- abschluss		Abschluss LB-Schule		Abschluss GB-Schule		Abgangs- zeugnis	
		Anz.	%	Anz.	%	Anz.	%	Anz.	%	Anz.	%	Anz.	%	Anz.	%	Anz.	%	Anz.	%
Gymnasien																			
Stephaneum Aschersleben	82	66		11		5													
Carolinum Bernburg (Saale)	87	71		9		7													
F.Schiller-Gymnasium Calbe(S.)	47	39		5		3													
Dr.C.-Hermann-Gymn. SBK	61	50		8		3													
Dr. Frank-Gymnasium SFT	53	46		5		2													
Gymnasium Egel	46	30		7		6						3							
Evangel. Gymn. Könnern	ab 2010/11																		
Gymnasien gesamt	376	302	80,32	45	11,97	26	6,91	0	0	0	0	3	0,80	0	0	0	0	0	0
Sekundarschulen																			
A. Schweitzer ASL	61					9		33				18							1
Burgschule ASL	53					3		35		4		8							3
A. Olearius ASL	ab 2008/09																		
Campus Technicus BBG																			
H. Heine Bernburg	51					9		21		1		13							7
Süd-Ost Bernburg	50					16		23				11							
Talstadt Bernburg	38					6		27				4							1
J.G. Herder Calbe	33					4		16		2		7							4
An der Wasserburg Egel	49					4		23				16							6
J.F. Fries Barby	31					8		17		3		2							1
"Leben Lernen" Hecklingen	15							12				3							
Förderstedt	35					12		19		1		1							2
Schulzentrum Könnern	76					19		28				26							3
Happy Children Nienburg																			
Güsten	18					7		11											
Am Lerchenfeld SBK	38					10		24				3							1
M. Gorki SBK	54					9		18		3		15							9
P. Neruda SBK (geschl.2011)	22					3		12		1		6							
Seelandschule Nachterstedt	41					12		21				7							1
Am Tierpark Staßfurt	27					5		15				5							2
H. Kasten Staßfurt	54					6		33		1		11							3
Christl. SKS Gnadau	ab 2010/11																		
Leben Lernen Schönebeck	ab 2011/12																		
SKS gesamt	746	0		0		142	19,03	388	52,01	16	2,14	156	20,91	0	0	0	0	44	5,90

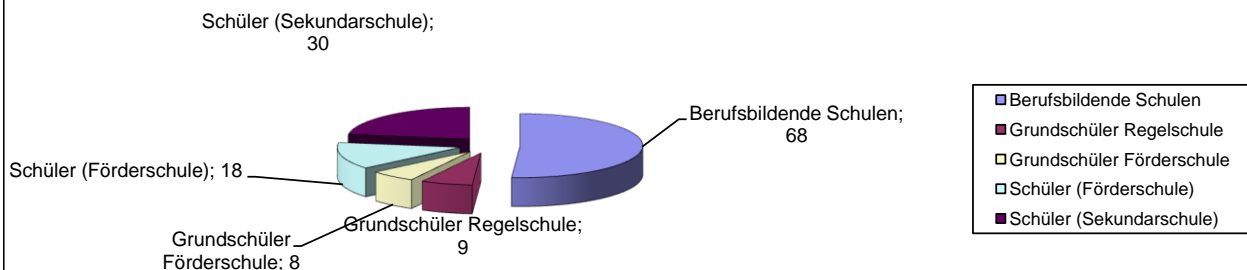
alle Schulen	Abgänger ges. Anzahl 2010/11	davon																	
		Abitur (HS-Reife)		FHS Reife		Erw. Realschulabschluss		Realschulabschluss		Qual. Hauptschulabschluss		Hauptschulabschluss		Abschluss LB-Schule		Abschluss GB-Schule		Abgangszeugnis	
		Anz.	%	Anz.	%	Anz.	%	Anz.	%	Anz.	%	Anz.	%	Anz.	%	Anz.	%	Anz.	%
Förderschulen																			
Kastanienschule GB ASL	6																6		
Pestalozzischule LB ASL	27											11		12				4	
Lebensweg GB Bernburg	4															4			
O.Dorn LB Bernburg	26											12		13				1	
Pestalozzi LB Calbe	11													9				2	
Am Park GB FöZ Wolmirsleben	8															8			
LB-FöS Alleben	9													6				3	
Pestalozzi LB FöZ SBK	26											11		11				4	
Schule Lindenstr. GB SBK	6															6			
Klusstiftung Schneidlingen	8															8			
Pestalozzi LB Staßfurt	23													19				4	
Förderschulen gesamt	154									0		34	22,08	70	45,45	32	20,78	18	11,69
Schulen mit Ausgleichskl.																			
Stiftungsschule Friedrike zu Anhalt BBG	7									1		2						4	
Schule mit Ausgl.kl. Belleben	11									1		6						4	
Schulen m. Ausglkl. ges.	18									2	11,11	8	44,44					8	44,44
SLK alle Schulen	1294	302		45		168		388		18		201		70		32		70	
%			23,34		3,48		12,98		29,98		1,39		15,53		5,41		2,47		5,41
LSA Schuljahr 2010/11 in %			27,98		2,61		13,56		29,88		1,54		12,04		5,23		2,08		5,09

Statistik Schulpflichtverletzungen Schuljahr 2010/11 im Salzlandkreis

Anlage 12

Bausteinname	Kategorie/Auswahl	Ge-samt	RGST SBK	RGST BBG	RGST SFT	RGST ASL
Bei wem lebte der Jugendliche zum Zeitpunkt der Schulpflichtverletzung	ASD-01-bei Eltern	38	11	9	11	7
	ASD-02-bei alleinerziehender Mutter	69	19	19	11	20
	ASD-03-bei alleinerziehendem Vater	4	2		1	1
	ASD-04-bei Mutter mit Stiefvater/ Partner	12	4	3	5	
	ASD-04-bei Vater mit Stiefmutter/ Partnerin	1	1			
	ASD-06-in Jugendhilfeeinrichtung	7	1	2	2	2
	ASD-07-bei Großeltern/ Verwandten	1	1			
	ASD-08-in eigener Wohnung	1				1
	Anzahl der Schulpflichtverletzer (gesamt)	133	39	33	30	31
In welcher Klassenstufe wurde die 1. Schulpflichtverletzung begangen?	1. Klasse	3	1		2	
	3. Klasse	3		1	1	1
	4. Klasse	4	1	2		1
	5. Klasse	3	1		2	
	6. Klasse	5	1	1	1	2
	7. Klasse	11	0	2	4	5
	8. Klasse	14	10		1	3
	9. Klasse	20	6	5	4	5
	10. Klasse	7	4	1		2
	Berufsfachschule/Schulische Ausbildung	12	3	9		
	Berufsvorbereitende Maßnahme	51	12	12	15	12
			39	33	30	31
Welche Maßnahmen/Empfehlungen wurden getroffen?	Einleiten von familiengerichtlichen Maßnahmen	5	2	1	2	
	Einleiten von Hilfe zur Erziehung	22	11	4	3	4
	Informationsschreiben	126	36	32	28	30
	persönliches Gespräch im Jugendamt	103	31	31	23	18
	Weiterleitung an amtsexterne Fachdienste (Psychologen, Beratungsstellen etc.)	41	7	18	12	4
	Weiterleitung an amtsinterne Fachdienste (ASD, Jugendschutz etc.)	58	18	16	12	12
	Anzahl der eingeleiteten Maßnahmen (gesamt)	355	105	102	80	68
Welche Schulform wurde zum Zeitpunkt der Schulpflichtverletzung besucht ?	Berufsbildende Schulen	68	15	21	16	16
	Grundschüler Regelschule	9	2	3	2	2
	Grundschüler Förderschule	8			1	7
	Schüler (Förderschule)	18	7	5	6	
	Schüler (Sekundarschule)	30	15	4	5	6
				39	33	30
Wieviel Meldungen von Schulpflichtverletzungen sind im laufenden Schuljahr eingegangen?	1 Verfahren/Meldung	58	24	11	12	11
	2 Verfahren/Meldung	56	15	20	11	10
	3 Verfahren/Meldung	16		2	6	8
	4 Verfahren/Meldung	2			1	1
	5 Verfahren/Meldung	1				1
	Anzahl der bearbeiteten Meldungen (gesamt)	231	39	33	30	31
Anzahl der Gesamtfehlzeiten im laufenden Schuljahr?	monatsweise (< Schulhalbjahr)	47	22	8	6	11
	monatsweise (> Schulhalbjahr)	17	6	7		4
	tageweise (< 1 Woche)	5	1	2		2
	wochenweise (< 1 Monat)	34	6	8	12	8
	wochenweise (> 1 Monat)	30	4	8	12	6
				39	33	30

Welche Schulform wurde zum Zeitpunkt der Schulpflichtverletzung besucht



Quelle: Jugendamt des SLK, Jugendgerichtshilfe