



### Selbsthilfegruppe am Standort Bernburg

- ▶ **Gruppe für psychisch Kranke I**  
14-tägig mittwochs  
von 14:00 Uhr bis 16:00 Uhr

Ansprechpartnerin: Frau Heupke

- ▶ **Gruppe für psychisch Kranke II**  
einmal monatlich dienstags  
von 16:00 Uhr bis 17:30 Uhr

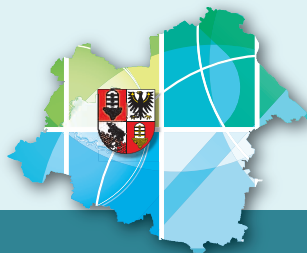
Ansprechpartnerin: Frau Rienecker

### Selbsthilfegruppe am Standort Schönebeck

- ▶ **Gruppe für Angehörige psychisch kranker Menschen**

einmal monatlich donnerstags  
von 14:30 Uhr bis 16:00 Uhr

Ansprechpartnerin: Frau Rußwurm



Salzlandkreis  
FD Gesundheit  
06400 Bernburg (Saale) [www.salzlandkreis.de](http://www.salzlandkreis.de)



Thomas-Müntzer-Straße 41  
06406 Bernburg (Saale)

Frau Dipl.Med. Unger 03471 684-1471  
Leiterin des Sozialpsychiatrischen Dienstes

Herr Dr.med. Günther	03471 684-1501	alle Büros
Frau Dr.päd. Girnth	03471 684-1482	ASL
Frau Schimmelpfennig	03471 684-1493	ASL
Frau Pulver	03471 684-1488	ASL
Herr Schmidt	03471 684-1495	ASL
Frau Heupke	03471 684-1500	BBG
Frau Jarkulich	03471 684-1502	BBG
Frau Wagner	03471 684-1773	BBG, SFT
Herr Stockmann	03471 684-1484	BBG, SFT
Frau Rienecker	03471 684-1566	SBK
Frau Arend	03471 684-1512	SBK
Frau Rußwurm	03471 684-1881	SBK

#### Büro Aschersleben, Ermslebener Str. 77, 06449 Aschersleben

Montag	09:00 - 12:00 Uhr
Dienstag	09:00 - 12:00 Uhr und 14:00 - 18:00 Uhr
Donnerstag	09:00 - 12:00 Uhr und 14:00 - 16:00 Uhr
Freitag	09:00 - 12:00 Uhr

#### Büro Schönebeck, Geschwister-Scholl-Straße 157, 39218 Schönebeck (Elbe)

Montag	09:00 - 12:00 Uhr
Dienstag	09:00 - 12:00 Uhr und 14:00 - 18:00 Uhr
Donnerstag	09:00 - 12:00 Uhr und 14:00 - 16:00 Uhr
Freitag	09:00 - 12:00 Uhr

#### Büro Staßfurt, Bernburger Straße 13, 39418 Staßfurt

Montag	09:00 - 12:00 Uhr
Dienstag	09:00 - 12:00 Uhr und 14:00 - 18:00 Uhr
Donnerstag	09:00 - 12:00 Uhr und 14:00 - 16:00 Uhr
Freitag	09:00 - 12:00 Uhr

Herausgeber: Salzlandkreis  
Redaktion: Sozialpsychiatrischer Dienst  
Erschienen: Januar 2018

## INFORMATIONSBLATT SOZIALPSYCHIATRISCHER DIENST



### FD Gesundheit Sozialpsychiatrischer Dienst

Hauptsitz Büro Bernburg  
Thomas-Müntzer-Straße 41, 06406 Bernburg (Saale)

Mo 09:00 - 12:00 Uhr  
Di 09:00 - 12:00 Uhr und 14:00 - 18:00 Uhr  
Mi 09:00 - 12:00 Uhr  
Do 09:00 - 12:00 Uhr und 14:00 - 16:00 Uhr  
Fr 09:00 - 12:00 Uhr  
und nach Vereinbarung



SALZLANDKREIS  
FD Gesundheit

▶ Wir empfehlen Ihnen, auf Grund häufiger Außendienstleistungen, im Vorfeld einen Termin mit uns zu vereinbaren.

# Der Sozialpsychiatrische Dienst stellt sich vor!

## Unsere Aufgaben

- ✓ Einzelgespräche
- ✓ Gruppengespräche
- ✓ Beratung von Angehörigen und des sozialen Umfeldes
- ✓ Hausbesuche
- ✓ Hilfen bei Antragstellung
- ✓ Einleitung/Vermittlung von ambulanten und stationären Behandlungen und Rehabilitationsmaßnahmen
- ✓ Zusammenarbeit mit Ämtern, Behörden, medizinischen Einrichtungen
- ✓ Krisenintervention / Konfliktbewältigung
- ✓ Hilfen bei Wiedereingliederung im familiären Bereich, Wohn und Arbeitsbereich

## Unsere Leitlinien und Grundsätze



Unentgeltliche Inanspruchnahme der Hilfs- und Beratungsangebote

**HILFE - in Krisensituationen außerhalb der Sprechzeit  
Retungsleitstelle Tel. 03925 299040**



## Unsere Zielgruppen

Alle Menschen, die -selbst oder als Angehöriger oder Bezugsperson - von einer psychischen Krankheit, seelischen oder geistigen Behinderung oder Suchtproblemen betroffen sind und Hilfe in psychischer, sozialer, medizinischer oder rehabilitativer Hinsicht wünschen.

*zum Beispiel:*

- ✓ Depressionen
- ✓ Manisch-depressive Erkrankungen
- ✓ Persönlichkeits- oder neurotische Störungen einschließlich Angst- oder Zwangserkrankungen
- ✓ geistige Behinderung
- ✓ seelische und soziale Konflikte

